

試算表送付のご案内

(有)しえあーど 御中

27年	月
11	


拝啓 貴社益々のご清栄のこととお喜び申し上げます。
さて、試算表を同封しましたのでご検討ください。敬具

記

◎売上

		(前年)	(対比)	
当月	17,712 <small>千円</small>	17,309 <small>千円</small>	102.3 %	
当期累計	144,339 <small>千円</small>	140,749 <small>千円</small>	102.6 %	

◎利益

		(前年)	
当月	367 <small>千円</small>	1,123 <small>千円</small>	
当期累計	6,587 <small>千円</small>	10,734 <small>千円</small>	

経過月数



売上達成率

(前期年額=100%)



平成27年12月24日

0181 有限会社 しえあーど

平成27年11月30日 現在

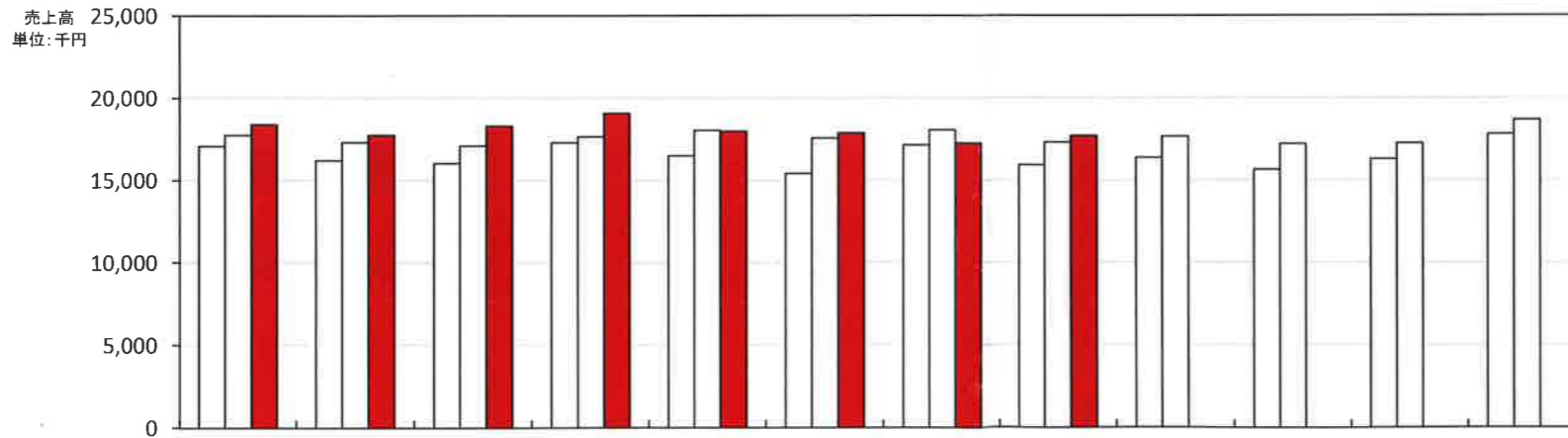
勘定科目	前月残高		借方		貸方		当月残高	構成比	勘定科目	前月残高		借方		貸方		当月残高	構成比
	前月迄の資産・負債残高	資産増加・負債減少	資産増加・負債減少	資産減少・負債増加	当月の資産・負債残高	%				(前月迄の累計)	(今月の支出)	(今月の収入)	(今月迄の累計)	%			
流動資産	現金	344,222	943,685	1,024,959	262,948	0.2	営業収益	障害福祉収入	104,010,149	6,899	14,438,525	118,441,775	82.1				
	当座預金	13,161,108	5,000,000	6,369,677	11,791,431	8.4			介護収入	21,429,395		3,075,952	24,505,347	17.0			
	普通預金他	23,179,059	20,923,827	22,016,012	22,086,874	15.8			その他収入	1,187,000		204,500	1,391,500	1.0			
	固定性預金	500,000	100,000		600,000	0.4			その他の売上高								
	現金預金計	37,184,389	26,967,512	29,410,648	34,741,253	24.9			売上値戻り高※								
	受取手形								純売上高	126,626,544		17,712,078	144,338,622	100.0			
	売掛金	35,099,553	17,514,477	17,714,911	34,899,119	25.0		売上	期首棚卸高								
	その他の営業債権									仕入高							
	貸倒引当金※									その他の仕入高							
	有価証券									仕入値戻り高※							
	商品製品									当							
	その他の棚卸資産									期							
	前渡金									製							
	短期貸付金	7,021,608		100,000	6,921,608	5.0				品							
	仮払金	279,950	70,117	200,117	149,950	0.1				原							
	前払費用	326,838			326,838	0.2			製								
	その他の流動資産	689,775			689,775	0.5			造								
	流動資産計	80,602,113	44,552,106	47,425,676	77,728,543	55.7			原								
固定資産	建物	39,967,470			39,967,470	28.6	価		水道光熱電力費								
	建物附属設備・構築物	12,841,583			12,841,583	9.2				その他の製造経費							
	機械装置									経費計							
	車両運搬具	2,859,918			2,859,918	2.0			仕掛品棚卸増減								
	工具器具備品	1,034,113			1,034,113	0.7			当期製品製造原価								
	その他の償却性固定資産								期末棚卸高								
	土地								売上原価計								
	建設仮勘定								売上総損益金額	126,626,544	17,712,078		144,338,622	100.0			
	減価償却累計額※	2,769,900		395,700	3,165,600	2.3		販	役員報酬								
	無形固定資産計	89,250			89,250	0.1				給与手当	47,780,640	7,539,028		55,319,668	38.3		
	投資有価証券									雑給	37,247,465	5,369,333		42,616,798	29.5		
	出資金	100,000			100,000	0.1				賞与	4,670,800			4,670,800	3.2		
	長期貸付金									その他の人件費							
	差入保証金・敷金	4,090,000		90,000	4,000,000	2.9				法定福利費	10,462,848	3,520,379	1,510,629	12,472,598	8.6		
	保険積立金	3,731,121			3,731,121	2.7				福利厚生費	1,214,231	197,072		1,411,303	1.0		
その他の投資等							人件費計		101,375,984	15,115,183		116,491,167	80.7				
固定資産計	61,943,555		485,700	61,457,855	44.0		リース料										
繰延資産計	400,000			400,000	0.3		旅費交通費		970,427	260,271		1,230,698	0.9				
流動負債	支払手形						び		通信費	605,471	113,259		718,730	0.5			
	買掛金									交際費	1,092,472	27,600		1,120,072	0.8		
	短期借入金									減価償却費	2,769,900	395,700		3,165,600	2.2		
	未払金・未払費用	17,279,790	14,551,166	12,908,361	15,636,985	11.2				貸借料	2,329,966	347,452	21,000	2,656,418	1.8		
	前受金									保険料	992,070			992,070	0.7		
	預り金	706,865	706,865	737,455	737,455	0.5			修繕費	1,211,077	12,960		1,224,037	0.8			
	仮受金								水道光熱費	1,430,780	229,029		1,659,809	1.1			
	割引手形								燃料費	761,495	105,787		867,282	0.6			
	その他の流動負債								消耗品費	3,315,621	529,050		3,844,671	2.7			
	賞与引当金								租税公課	313,000			313,000	0.2			
	流動負債計	17,986,655	15,258,031	13,645,816	16,374,440	11.7			運賃・荷造包装費		47,376		936,945	0.6			
	固定負債	長期借入金	28,380,000	1,054,000		27,326,000		19.6	費	事務用品費	889,569			936,945	0.6		
		その他の固定負債									広告宣伝費	221,940			221,940	0.2	
		固定負債計	28,380,000	1,054,000		27,326,000		19.6			支払手数料	761,400			761,400	0.5	
		負債の部合計	46,366,655	16,312,031	13,645,816	43,700,440		31.3			諸会費	137,050	6,080		143,130	0.1	
純資産の部		資本金	3,000,000			3,000,000	2.1			新聞図書費	73,365	4,194		77,559	0.1		
		本支店勘定								貸倒引当金繰入額							
		資本剰余金								雑費その他	1,903,129	103,441		2,006,570	1.4		
		利益剰余金	93,579,013	693,055		92,885,958	66.5			販売費一般管理費計	121,154,716	17,276,382		138,431,098	95.9		
		(当期純損益金額)	6,220,867	693,055		5,527,812	4.0			営業損益金額	5,471,828	435,696		5,907,524	4.1		
		自己株式								営業外収益計	973,598			973,598	0.7		
		評価・換算差額等								支払利息割引料	224,559	69,151		293,710	0.2		
		純資産の部合計	96,579,013	693,055		95,885,958	68.7			その他の営業外費用							
		総資本	142,945,668	44,552,106	47,911,376	139,586,398	100.0			經常損益金額	6,220,867	366,545		6,587,412	4.6		

月次損益計算書兼月次売上実績グラフ

1 損益の推移および前年同月との比較表 0181 有限会社 しえあーど 自平成27年4月1日 至平成28年3月31日 単位 千円

科 目	前 期 月 平 均		4 月実績	5 月実績	6 月実績	7 月実績	8 月実績	9 月実績	10 月実績	11 月実績	12 月実績	1 月実績	2 月実績	3 月実績	当 期 累 計		前 年 同 月 累 計		A/B
	金 額	構成比													金額(A)	構成比	金額(B)	構成比	
障 害 収 入	13,576	76.9	14,988	14,606	15,158	15,334	15,135	14,305	14,485	14,432					118,442	82.1	109,034	77.5	108.6
介 護 収 入	3,866	21.9	3,218	2,947	2,947	3,553	2,644	3,361	2,760	3,076					24,505	17.0	30,092	21.4	81.4
そ の 他 収 入	201	1.1	205	190	209	193	194	197	205						1,392	1.0	1,623	1.2	85.7
売 上 高																			
売 上 高 計	17,643	100.0	18,411	17,742	18,313	19,080	17,973	17,862	17,245	17,712					144,339	100.0	140,749	100.0	102.6
前 期 売 上 高	16,467	100.0	17,744	17,307	17,102	17,646	18,038	17,553	18,050	17,309	17,664	17,205	17,257	18,660	140,749	100.0	131,554	100.0	107.0
期 首 棚 卸																			
期 末 棚 卸 高																			
売 上 原 価 計																			
売 上 総 利 益	17,643	100.0	18,411	17,742	18,313	19,080	17,973	17,862	17,245	17,712					144,339	100.0	140,749	100.0	102.6
前 期 売 上 総 利 益	16,467	100.0	17,744	17,307	17,102	17,646	18,038	17,553	18,050	17,309	17,664	17,205	17,257	18,660	140,749	100.0	131,554	100.0	107.0
販 売 費																			
給 与 ・ 雑 給	12,410	70.3	11,882	11,699	11,957	18,419	12,234	11,746	11,762	12,908					102,607	71.1	94,531	67.2	108.5
そ の 他 の 人 件 費	1,685	9.5	1,384	1,315	1,770	1,311	2,078	2,139	1,681	2,207					13,884	9.6	13,138	9.3	105.7
通 信 ・ 交 通 費	216	1.2	255	136	323	261	337	14	250	374					1,949	1.4	1,638	1.2	119.0
保 険 料	251	1.4		644	284				64						992	0.7	1,330	0.9	74.6
水 道 光 熱 費	230	1.3	205	300	138	238	137	279	134	229					1,660	1.1	1,624	1.2	102.2
消 耗 品 費	593	3.4	684	379	439	449	363	521	480	529					3,845	2.7	5,175	3.7	74.3
雑 費 そ の 他	1,506	8.5	2,752	1,492	1,643	1,754	1,385	2,241	1,197	1,030					13,494	9.3	12,308	8.7	109.6
販 管 費 計	16,890	95.7	17,162	15,964	16,555	22,432	16,534	16,940	15,568	17,276					138,431	95.9	129,746	92.2	106.7
営 業 損 計	753	4.3	1,249	1,778	1,759	▲3,352	1,439	922	1,677	436					5,908	4.1	11,003	7.8	53.7
営 業 外 収 益 計	20	0.1	1		16	955	2		0						974	0.7	45	0.0	2,155.7
支 払 利 息 ・ 営 業 外 費 用	43	0.2	40		76	37	36	36		69					294	0.2	315	0.2	93.4
経 常 損 益 金 額	730	4.1	1,210	1,778	1,699	▲2,435	1,405	886	1,677	367					6,587	4.6	10,734	7.6	61.4
前 期 経 常 損 益 金 額	711	4.3	2,796	2,112	2,588	▲2,438	2,456	128	1,968	1,123	▲2,536	1,504	952	▲1,651	10,734	7.6	9,987	7.6	107.5
特 別 収 益																			
特 別 損 失																			
税 引 前 当 期 純 利 益	730	4.1	1,210	1,778	1,699	▲2,435	1,405	886	1,677	367					6,587	4.6	10,734	7.6	61.4

2 月別売上実績グラフ



		4月	5月	6月	7月	8月	9月	10月	11月	12月	1月	2月	3月
平成25年4月1日～平成26年3月31日	前々期	17,071	16,214	16,032	17,295	16,499	15,404	17,125	15,914	16,375	15,649	16,293	17,780
平成26年4月1日～平成27年3月31日	前期	17,744	17,307	17,102	17,646	18,038	17,553	18,050	17,309	17,664	17,205	17,257	18,660
平成27年4月1日～平成28年3月31日	当期	18,411	17,742	18,313	19,080	17,973	17,862	17,245	17,712				

3 推定棚卸による利益の試算

単位 千円

推 定 売 上 総 利 益	%の場合
推 定 棚 卸 高	
売 上 総 利 益	
営 業 利 益	
経 常 利 益	

4 損益分岐点の計算

千円/年

売 上 高 ・ 年 換 算	216,508
固 定 費 ・ 年 換 算	207,647
変 動 費 ・ 年 換 算	
固 定 費 / 売 上 高	95.9%
変 動 費 / 売 上 高	
損 益 分 岐 点	207,647