

試算表送付のご案内

㈲しえあーど 御中

2 8 年 月
1

拝啓 貴社益々のご清栄のこととお喜び申し上げます。
さて、試算表を同封しましたのでご検討ください。敬具

記

◎売上

	千円	(前年) 千円	(対比) %
当月	16,833	17,205	97.8
当期累計	179,859	175,617	102.4

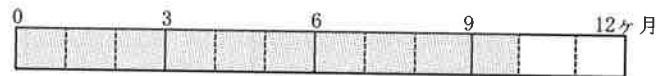


◎利益

	千円	(前年) 千円
当月	▲ 8,663	1,504
当期累計	▲ 5,413	9,702



経過月数



売上達成率

(前期年額=100%)



平成28年2月20日

平成28年 1月31日 現在

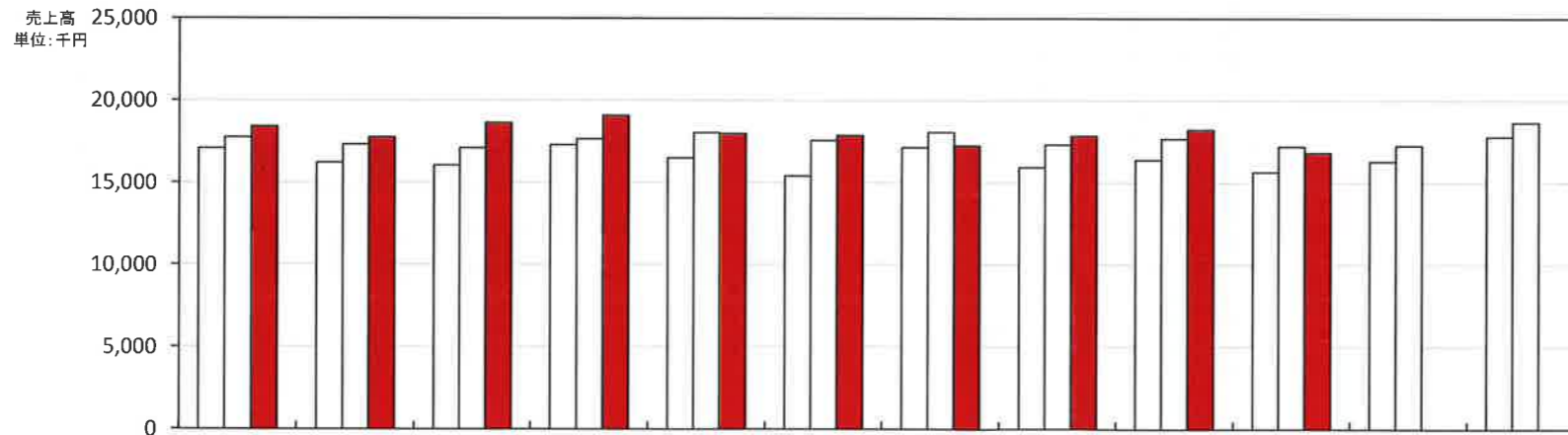
勘定科目	前月残高		借方		貸方		当月残高		構成比 %	勘定科目	前月残高		借方		貸方		当月残高		構成比 %
	前月迄の資産・負債残高	資産増加・負債減少	資産減少・負債増加	当月の資産・負債残高	当月の資産・負債残高	構成比 %	(前月迄の累計)	(今月の支出)			(今月の収入)	(今月迄の累計)	構成比 %						
流動資産	現金	127,193	1,064,842	1,010,585	181,450	0.1	営業収益	障害福祉収入	133,017,338	13,712,663	146,730,001	81.6							
	当座預金	6,001,650	5,000,000	7,617,677	3,383,973	2.6		介護収入	28,232,304	2,915,512	31,147,816	17.3							
	普通預金他	27,532,893	18,191,006	23,762,583	21,961,316	16.9		その他の収入	1,776,500	205,000	1,981,500	1.1							
	固定性預金	700,000	100,000	800,000	800,000	0.6		その他の売上高											
	現金預金計	34,361,736	24,355,848	32,390,845	26,326,739	20.3		売上値引戻り高※											
	受取手形							純売上高	163,026,142	16,833,175	179,859,317	100.0							
	売掛金	35,740,671	16,628,175	17,993,448	34,375,398	26.5	売上	期首棚卸高											
	その他の営業債権							仕入高											
	貸倒引当金※							その他の仕入高											
	有価証券							仕入値引戻り高※											
	商品製							主要材料費											
	品							材料棚卸増減											
	製							材料費計											
	品							労務費計											
	製造																		
	原							水道光熱電力費											
	価							その他の製造経費											
	備							経費計											
	価							仕掛品棚卸増減											
								当期製品製造原価											
								期末棚卸高											
								売上原価計											
								売上総損益金額	163,026,142	16,833,175	179,859,317	100.0							
								役員報酬											
								給与手当	62,846,132	7,294,876	70,141,008	39.0							
								雑給	47,270,256	4,005,116	51,275,372	28.5							
								賞与	10,104,700		10,104,700	5.6							
								その他の人件費											
								法定福利費	13,913,882	4,505,579	16,152,756	9.0							
								福利厚生費	1,812,613	204,074	2,016,687	1.1							
								人件費計	135,947,583	13,742,940	149,690,523	83.2							
								リース料											
								旅費交通費	1,325,958	138,324	1,464,282	0.8							
								通信費	770,345	76,347	846,692	0.5							
								交際費	1,249,832	62,467	1,312,299	0.7							
								減価償却費	3,561,300	395,700	3,957,000	2.2							
								貸借料	2,994,870	347,452	3,333,322	1.9							
								保険料	992,070	19,740	1,011,810	0.6							
								修繕費	1,242,721	12,960	1,255,681	0.7							
								水道光熱費	1,809,923	286,231	2,096,154	1.2							
								燃料費	982,302	95,997	1,078,299	0.6							
								消耗品費	4,819,363	548,372	5,367,735	3.0							
								租税公課	313,000		313,000	0.2							
								運賃・荷造包装費											
								事務用品費	1,065,191	15,264	1,080,455	0.6							
								広告宣伝費	226,940		226,940	0.1							
								支払手数料	761,400		761,400	0.4							
								諸会費	143,130	18,020	161,150	0.1							
								新聞図書費	92,093	4,194	96,287	0.1							
								貸倒引当金繰入額											
								雑費その他	2,158,261	96,461	2,254,722	1.3							
								販売費一般管理費計	160,456,282	15,851,469	176,307,751	98.0							
								営業損益金額	2,569,860	981,706	3,551,566	2.0							
								営業外収益計	973,598		973,598	0.5							
								支払利息割引料	293,710	34,141	327,851	0.2							
								その他の営業外費用		9,610,602	9,610,602	5.3							
								経常損益金額	3,249,748	8,663,037	▲5,413,289	▲3.0							
固定負債	長期借入金	27,326,000	527,000	26,799,000	26,799,000	20.7	純資産の部	資本勘定											
	その他の固定負債							資本剰余金											
	固定負債計	27,326,000	527,000	26,799,000	26,799,000	20.7		利益剰余金	89,548,294	8,663,037	80,885,257	62.4							
	負債の部合計	46,996,839	17,770,261	16,534,928	45,761,506	35.3		(当期純損益金額)	2,190,148	8,663,037	▲6,472,889	▲5.0							
	資本	3,000,000		3,000,000	3,000,000	2.3		自己株式											
	本支店勘定							評価・換算差額等											
	資本剰余金							純資産の部合計	92,548,294	8,663,037	83,885,257	64.7							
	流動負債							総資本	139,545,133	40,984,023	50,882,393	129,646,763	100.0						

月次損益計算書兼月次売上実績グラフ

1 損益の推移および前年同月との比較表 0181 有限会社 しえあーど 自平成27年4月1日 至平成28年3月31日 単位 千円

科 目	前 期 月 平 均		4	5	6	7	8	9	10	11	12	1	2	3	当 期 累 計		前 年 同 月 累 計		A/B	
	金 額	構 成 比	月 実 績	月 実 績	月 実 績	月 実 績	月 実 績	月 実 績	月 実 績	月 実 績	月 実 績	月 実 績	月 実 績	月 実 績	月 実 績	金 額 (A)	構 成 比	金 額 (B)		構 成 比
障 害 収 入	13,576	76.9	14,988	14,606	15,158	15,334	15,135	14,305	14,485	14,561	14,447	13,713			146,730	81.6	135,479	77.1	108.3	
介 護 収 入	3,866	21.9	3,218	2,947	3,266	3,553	2,644	3,361	2,760	3,076	3,407	2,916			31,148	17.3	38,314	21.8	81.3	
そ の 他 収 入	201	1.1	205	190	209	193	194	197		205	385	205			1,982	1.1	1,824	1.0	108.6	
売 上 高																				
売 上 高 計	17,643	100.0	18,411	17,742	18,633	19,080	17,973	17,862	17,245	17,841	18,239	16,833			179,859	100.0	175,617	100.0	102.4	
前 期 売 上 高	16,467	100.0	17,744	17,307	17,102	17,646	18,038	17,553	18,050	17,309	17,664	17,205	17,257	18,660	175,617	100.0	163,578	100.0	107.4	
期 首 棚 卸																				
期 末 棚 卸 高																				
売 上 原 価 計																				
売 上 総 利 益	17,643	100.0	18,411	17,742	18,633	19,080	17,973	17,862	17,245	17,841	18,239	16,833			179,859	100.0	175,617	100.0	102.4	
前 期 売 上 総 利 益	16,467	100.0	17,744	17,307	17,102	17,646	18,038	17,553	18,050	17,309	17,664	17,205	17,257	18,660	175,617	100.0	163,578	100.0	107.4	
販 売 費																				
給 与 ・ 雑 給	12,410	70.3	11,882	11,699	11,957	18,419	12,234	11,746	11,762	12,908	17,614	11,300			131,521	73.1	122,083	69.5	107.7	
そ の 他 の 人 件 費	1,685	9.5	1,384	1,315	1,770	1,311	2,078	2,139	1,681	2,207	1,843	2,443			18,169	10.1	16,879	9.6	107.6	
通 信 ・ 交 通 費	216	1.2	255	136	323	261	337	14	250	374	147	215			2,311	1.3	1,979	1.1	116.8	
保 険 料	251	1.4		644	284				64			20			1,012	0.6	1,330	0.8	76.1	
水 道 光 熱 費	230	1.3	205	300	138	238	137	279	134	229	150	286			2,096	1.2	2,119	1.2	98.9	
消 耗 品 費	593	3.4	684	379	439	449	363	521	480	529	975	548			5,368	3.0	6,074	3.5	88.4	
雑 費 そ の 他	1,506	8.5	2,752	1,492	1,643	1,754	1,385	2,241	1,197	1,030	1,297	1,040			15,831	8.8	15,097	8.6	104.9	
販 管 費 計	16,890	95.7	17,162	15,964	16,555	22,432	16,534	16,940	15,568	17,276	22,025	15,851			176,308	98.0	165,562	94.3	106.5	
営 業 損	753	4.3	1,249	1,778	2,078	▲3,352	1,439	922	1,677	565	▲3,786	982			3,552	2.0	10,056	5.7	35.3	
営 業 外 収 益 計	20	0.1	1	16	955	2			0						974	0.5	45	0.0	2,155.7	
支 払 利 息 ・ 営 業 外 費 用	43	0.2	40	76	37	36	36			69		9,645			9,938	5.5	400	0.2	2,487.2	
経 常 損 益 金 額	730	4.1	1,210	1,778	2,018	▲2,435	1,405	886	1,677	496	▲3,786	▲8,663			▲5,413	▲3.0	9,702	5.5		
前 期 経 常 損 益 金 額	711	4.3	2,796	2,112	2,588	▲2,438	2,456	128	1,968	1,123	▲2,536	1,504	952	▲1,651	9,702	5.5	9,168	5.6	105.8	
特 別 収 益																				
特 別 損 失																				
税 引 前 当 期 純 利 益	730	4.1	1,210	1,778	2,018	▲2,435	1,405	886	1,677	496	▲3,786	▲8,663			▲5,413	▲3.0	9,702	5.5		

2 月別売上実績グラフ



		4月	5月	6月	7月	8月	9月	10月	11月	12月	1月	2月	3月
平成25年4月1日～平成26年3月31日	前々期	17,071	16,214	16,032	17,295	16,499	15,404	17,125	15,914	16,375	15,649	16,293	17,780
平成26年4月1日～平成27年3月31日	前期	17,744	17,307	17,102	17,646	18,038	17,553	18,050	17,309	17,664	17,205	17,257	18,660
平成27年4月1日～平成28年3月31日	当期	18,411	17,742	18,633	19,080	17,973	17,862	17,245	17,841	18,239	16,833		

3 推定棚卸による利益の試算

単位 千円

推 定 売 上 総 利 益	%の場合
推 定 棚 卸 高	
売 上 総 利 益	
営 業 利 益	
経 常 利 益	

4 損益分岐点の計算

千円/年

売 上 高 ・ 年 換 算	215,831
固 定 費 ・ 年 換 算	211,569
変 動 費 ・ 年 換 算	
固 定 費 / 売 上 高	98.0%
変 動 費 / 売 上 高	
損 益 分 岐 点	211,569