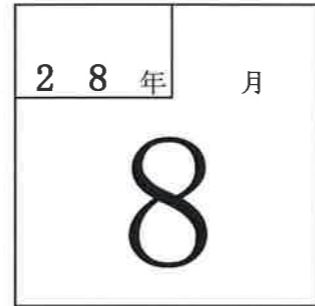


試算表送付のご案内

(有)しえあーど 御中



拝啓 貴社益々のご清栄のこととお喜び申し上げます。
さて、試算表を同封しましたのでご検討ください。敬具

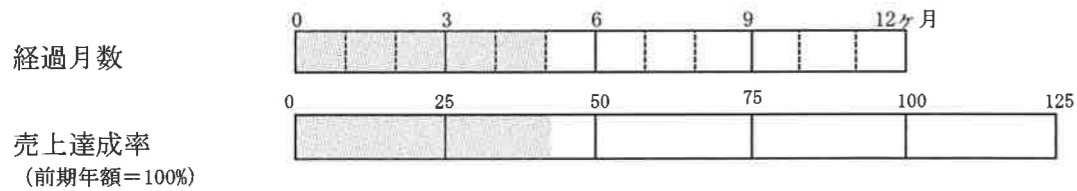
記

◎売上

		(前年)	(対比)	
当月	19,649 千円	17,973 千円	109.3 %	
当期累計	92,753 千円	91,839 千円	101.0 %	

◎利益

		(前年)	
当月	3,226 千円	1,425 千円	
当期累計	1,581 千円	3,997 千円	



平成28年9月23日

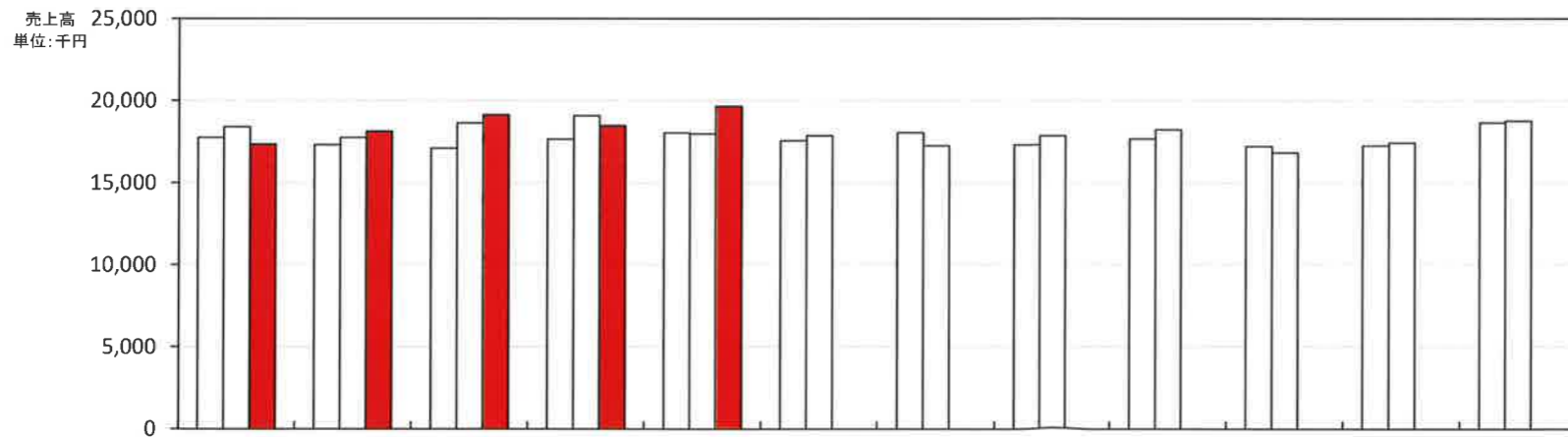
勘定科目	前月残高	借方	貸方	当月残高	構成比	勘定科目	前月残高	借方	貸方	当月残高	構成比
	前月迄の資産・負債残高			資産増加・負債減少			資産減少・負債増加			当月の資産・負債残高	
現金	228,206	924,128	911,648	240,686	0.2	障害福祉収入	57,568,577	56,259	14,985,585	72,497,903	78.2
当座預金	1,570,073	6,000,000	7,326,274	243,799	0.2	介護収入	14,522,279	1,504	4,401,657	18,922,432	20.4
普通預金	19,174,660	19,520,179	21,560,447	17,134,392	14.0	その他の収入	1,013,250		319,250	1,332,500	1.4
固定性預金	1,200,000			1,200,000	1.0	その他の売上高					
現金預金計	22,172,939	26,444,307	29,798,369	18,818,877	15.3	売上値引戻り高※					
受取手形						純売上高	73,104,106		19,648,729	92,752,835	100.0
売掛金	36,827,907	19,388,312	18,753,196	37,463,023	30.5	期首棚卸高					
その他の営業債権						仕入高					
貸倒引当金※						その他の仕入高					
有価証券						仕入値引戻り高※					
商品製品						主要材料費					
その他の棚卸資産						材料棚卸増減					
前渡金						材料費計					
短期貸付金	6,121,608		100,000	6,021,608	4.9	労務費計					
仮払金	215,750	9,080	10,800	214,030	0.2						
前払費用	204,688			204,688	0.2						
その他の流動資産	1,899,114			1,899,114	1.5						
流動資産計	67,442,006	45,841,699	48,662,365	64,621,340	52.7						
建物	38,525,217			38,525,217	31.4						
建物附属設備・構築物	10,637,721			10,637,721	8.7						
機械装置											
車両運搬具	3,281,736	1,895,485		5,177,221	4.2						
工具器具備品	640,248			640,248	0.5						
その他の償却性固定資産											
土地											
建設仮勘定											
減価償却累計額※	1,718,200		541,100	2,259,300	1.8						
無形固定資産計	782,250			782,250	0.6						
投資有価証券											
出資金	100,000			100,000	0.1						
長期貸付金											
差入保証金・敷金	4,085,920			4,085,920	3.3						
保険積立金											
その他の投資等											
固定資産計	56,334,892	1,895,485	541,100	57,689,277	47.0						
繰延資産計	320,000			320,000	0.3						
支払手形											
買掛金											
短期借入金	5,000,000			5,000,000	4.1						
未払金・未払費用	18,796,630	15,766,736	12,433,532	15,463,426	12.6						
前受金											
預り金	1,896,902	1,053,386	748,374	1,591,890	1.3						
仮受金											
割引手形											
その他の流動負債											
賞与引当金											
流動負債計	25,693,532	16,820,122	13,181,906	22,055,316	18.0						
長期借入金	23,637,000	1,054,000		22,583,000	18.4						
その他の固定負債											
固定負債計	23,637,000	1,054,000		22,583,000	18.4						
負債の部合計	49,330,532	17,874,122	13,181,906	44,638,316	36.4						
資本金	3,000,000			3,000,000	2.4						
本支店勘定											
資本剰余金											
利益剰余金	71,766,366		3,225,935	74,992,301	61.2						
(当期純損益金額)	▲1,644,573		3,225,935	1,581,362	1.3						
自己株式											
評価・換算差額等											
純資産の部合計	74,766,366		3,225,935	77,992,301	63.6						
総資産	124,096,898	47,737,184	49,203,465	122,630,617	100.0						
						役員報酬					
						給与手当	32,530,855	8,272,025		40,802,880	44.0
						雑給	16,560,712	4,161,507		20,722,219	22.3
						賞与	6,072,000			6,072,000	6.5
						その他の人件費	282,246			282,246	0.3
						法定福利費	6,457,888	3,120,026	1,596,425	7,981,489	8.6
						福利厚生費	1,119,741	112,668		1,232,409	1.3
						人件費計	63,023,442	14,069,801		77,093,243	83.1
						リース料					
						旅費交通費	687,563	69,640	200	757,003	0.8
						通信費	284,203	110,927		395,130	0.4
						交際費	467,941	67,333		535,274	0.6
						減価償却費	1,718,200	541,100		2,259,300	2.4
						賃借料	1,473,147	375,164	9,000	1,839,311	2.0
						保険料	640,140	37,780		677,920	0.7
						修繕費	1,028,598	12,960		1,041,558	1.1
						水道光熱費	788,254	130,471		918,725	1.0
						燃料費	391,182	120,484		511,666	0.6
						消耗品費	1,949,846	568,572		2,518,418	2.7
						租税公課	348,750	44,200		392,950	0.4
						運賃・荷造包装費					
						事務用品費	300,605	55,319		355,924	0.4
						広告宣伝費	132,480			132,480	0.1
						支払手数料	2,050,110			2,050,110	2.2
						諸会費	59,547	4,000		63,547	0.1
						新聞図書費	42,207	8,406		50,613	0.1
						貸倒引当金繰入額					
						雑費その他	1,473,890	168,650	10,000	1,632,540	1.8
						販売費一般管理費計	76,860,105	16,365,607		93,225,712	100.5
						営業損益金額	▲3,755,999	3,283,122		▲472,877	▲0.5
						営業外収益計	2,290,756		96	2,290,852	2.5
						支払利息割引料	179,330	57,283		236,613	0.3
						その他の営業外費用					
						経常損益金額	▲1,644,573	3,225,935		1,581,362	1.7

月次損益計算書 兼 月次売上実績グラフ

1 損益の推移および前年同月との比較表 0181 有限会社 しえあーど 自平成28年4月1日 至平成29年3月31日 単位 千円

科 目	前 期 月 平 均		4 月実績	5 月実績	6 月実績	7 月実績	8 月実績	9 月実績	10 月実績	11 月実績	12 月実績	1 月実績	2 月実績	3 月実績	当 期 累 計		前 年 同 月 累 計		A/B
	金 額	構 成 比													金 額 (A)	構 成 比	金 額 (B)	構 成 比	
売上高																			
障害収入	14,659	81.4	13,919	14,547	14,562	14,542	14,929								72,498	78.2	75,220	81.9	96.4
介護収入	3,149	17.5	3,220	3,385	4,270	3,648	4,400								18,922	20.4	15,629	17.0	121.1
その他収入	197	1.1	209	201	304	300	319								1,333	1.4	991	1.1	134.5
売上値引																			
売上高計	18,005	100.0	17,348	18,132	19,135	18,489	19,649								92,753	100.0	91,839	100.0	101.0
前期売上高	17,643	100.0	18,411	17,742	18,633	19,080	17,973	17,862	17,245	17,841	18,239	16,833	17,417	18,778	91,839	100.0	87,837	100.0	104.6
期首棚卸																			
期末棚卸高																			
売上原価計																			
売上総利益	18,005	100.0	17,348	18,132	19,135	18,489	19,649								92,753	100.0	91,839	100.0	101.0
前期売上総利益	17,643	100.0	18,411	17,742	18,633	19,080	17,973	17,862	17,245	17,841	18,239	16,833	17,417	18,778	91,839	100.0	87,837	100.0	104.6
販売費																			
給与・雑給	13,295	73.8	12,028	12,324	12,271	18,823	12,434								67,879	73.2	66,191	72.1	102.6
その他の人件費	1,852	10.3	1,657	2,193	2,098	1,630	1,636								9,214	9.9	7,858	8.6	117.3
通信・交通費	235	1.3	233	426	192	120	180								1,152	1.2	1,312	1.4	87.8
保険料	198	1.1		525	43	73	38								678	0.7	928	1.0	73.0
水道光熱費	220	1.2	189	260	125	214	130								919	1.0	1,018	1.1	90.2
消耗品費	500	2.8	533	382	504	531	569								2,518	2.7	2,314	2.5	108.8
雑費その他	1,621	9.0	3,680	2,703	1,424	1,680	1,379								10,865	11.7	9,006	9.8	120.6
販管費計	17,920	99.5	18,321	18,814	16,656	23,070	16,366								93,226	100.5	88,627	96.5	105.2
営業損益	85	0.5	▲973	▲681	2,479	▲4,581	3,283								▲473	▲0.5	3,212	3.5	
営業外収益計	387	2.1	0		679	1,611	0								2,291	2.5	973	1.1	235.4
支払利息・営業外費用	35	0.2		61	30	88	57								237	0.3	188	0.2	125.6
経常損益金額	436	2.4	▲973	▲743	3,128	▲3,057	3,226								1,581	1.7	3,997	4.4	39.6
前期経常損益金額	730	4.1	1,210	1,778	2,018	▲2,435	1,425	886	1,717	496	▲3,786	948	4,200	▲2,154	3,997	4.4	7,515	8.6	53.2
特別収益																			
特別損失																			
税引前当期純利益	436	2.4	▲973	▲743	3,128	▲3,057	3,226								1,581	1.7	3,997	4.4	39.6

2 月別売上実績グラフ



	4月	5月	6月	7月	8月	9月	10月	11月	12月	1月	2月	3月
平成26年4月1日～平成27年3月31日	前々期	17,744	17,307	17,102	17,646	18,038	17,553	18,050	17,309	17,664	17,205	18,660
平成27年4月1日～平成28年3月31日	前期	18,411	17,742	18,633	19,080	17,973	17,862	17,245	17,841	18,239	16,833	17,778
平成28年4月1日～平成29年3月31日	当期	17,348	18,132	19,135	18,489	19,649						

3 推定棚卸による利益の試算

単位 千円

推定売上総利益		%の場合
推定棚卸高		
売上総利益		
営業利益		
経常利益		

4 損益分岐点の計算

千円/年

売上高・年換算	222,607
固定費・年換算	223,742
変動費・年換算	
固定費/売上高	100.5%
変動費/売上高	
損益分岐点	223,742