

試算表送付のご案内

(有)しえあーど 御中




拝啓 貴社益々のご清栄のこととお喜び申し上げます。
さて、試算表を同封しましたのでご検討ください。敬具

記

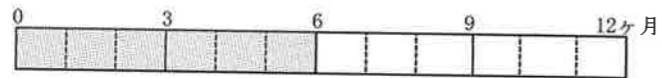
◎売上

	(前年)	(対比)	
当月	18,357 千円	102.8 %	
当期累計	111,110 千円	101.3 %	

◎利益

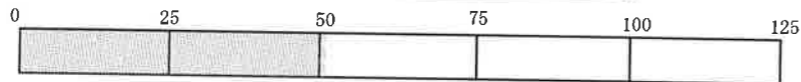
	(前年)	
当月	▲ 1,286 千円	
当期累計	▲ 764 千円	

経過月数



売上達成率

(前期年額=100%)



平成28年10月22日

平成28年 9月30日 現在

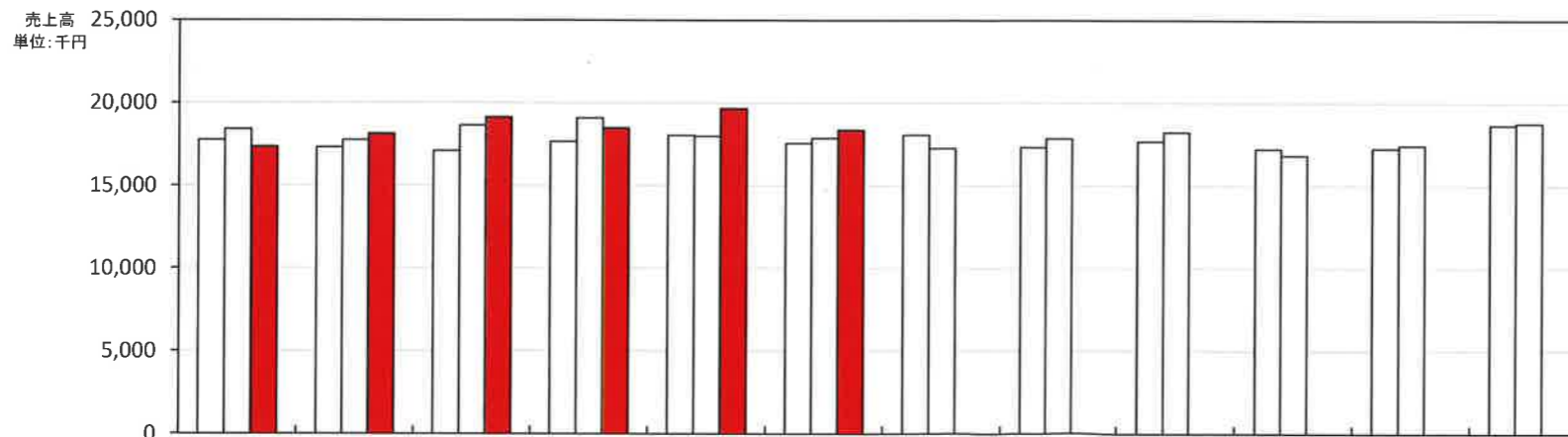
勘定科目	前月残高		当月残高		構成比 %	勘定科目	前月残高		当月残高		構成比 %
	前月迄の資産・負債残高	借方 資産増加・負債減少	貸方 資産減少・負債増加	当月の資産・負債残高			前月迄の累計	(前月の支出)	(今月の収入)	(今月の累計)	
現金	240,686	3,027,059	2,920,246	347,499	0.3	障害福祉収入	72,497,903		14,019,343	86,517,246	77.9
当座預金	243,799	7,000,000	6,938,879	304,920	0.3	介護収入	18,922,432	15,814	4,259,260	23,165,878	20.8
普通預金他	17,134,392	18,775,916	21,411,972	14,498,336	12.2	その他の収入	1,332,500		94,500	1,427,000	1.3
固定性預金計	1,200,000			1,200,000	1.0	その他の売上高					
現金預金計	18,818,877	28,802,975	31,271,097	16,350,755	13.8	売上値引戻り高※					
受取手形						純売上高	92,752,835		18,357,289	111,110,124	100.0
売掛金	37,463,023	18,278,603	18,029,589	37,712,037	31.7	期首棚卸高					
その他の営業債権						仕入高					
貸倒引当金※						その他の仕入高					
有価証券						仕入値引戻り高※					
商品						主要材料費					
その他の棚卸資産						材料棚卸増減					
前渡金						材料費計					
短期貸付金	6,021,608		100,000	5,921,608	5.0	労務費計					
仮払金	214,030	591,200	417,200	388,030	0.3						
前払費用	204,688			204,688	0.2						
その他の流動資産	839,514			839,514	0.7						
流動資産計	63,561,740	47,672,778	49,817,886	61,416,632	51.7						
建物	38,525,217			38,525,217	32.4	水道光熱電力費					
建物附属設備・構築物	10,637,721			10,637,721	8.9						
機械装置						その他の製造経費					
車両運搬具	5,177,221			5,177,221	4.4	経費計					
工具器具備品	640,248			640,248	0.5	仕掛品棚卸増減					
その他の償却性固定資産						当期製品製造原価					
土地						期末棚卸高					
建設仮勘定						売上原価計					
減価償却累計額※	2,259,300		541,100	2,800,400	2.4	売上総損益金額	92,752,835	18,357,289		111,110,124	100.0
無形固定資産計	782,250			782,250	0.7	役員報酬					
投資有価証券						給与手当	40,802,880	8,299,555		49,102,435	44.2
出資金	100,000			100,000	0.1	雑給	20,722,219	4,097,088		24,819,307	22.3
長期貸付金						賞与	6,072,000			6,072,000	5.5
差入保証金・敷金	4,085,920			4,085,920	3.4	その他の人件費	282,246			282,246	0.3
保険積立金						法定福利費	7,981,489	5,633,078	2,456,284	11,158,283	10.0
その他の投資等						福利厚生費	1,232,409	555,636		1,788,045	1.6
固定資産計	57,689,277		541,100	57,148,177	48.1	人件費計	77,093,243	16,129,073		93,222,316	83.9
繰延資産計	320,000			320,000	0.3	リース料					
支払手形						旅費交通費	757,003	90,026		847,029	0.8
買掛金						通信費	395,130	132,531		527,661	0.5
短期借入金	5,000,000			5,000,000	4.2	交際費	535,274	84,542		619,816	0.6
未払金・未払費用	15,463,426	12,433,532	12,396,643	15,426,537	13.0	減価償却費	2,259,300	541,100		2,800,400	2.5
前受金						賃借料	1,839,311	439,964	9,000	2,279,275	2.0
預り金	1,591,890	1,591,890	755,669	755,669	0.6	保険料	677,920	113,880		791,800	0.7
仮受金						修繕費	1,041,558	216,368		1,257,926	1.1
割引手形						水道光熱費	918,725	243,600		1,162,325	1.0
その他の流動負債						燃料費	511,666	139,636		651,302	0.6
賞与引当金						消耗品費	2,518,418	718,010		3,236,428	2.9
流動負債計	22,055,316	14,025,422	13,152,312	21,182,206	17.8	租税公課	474,950			474,950	0.4
長期借入金	22,583,000	527,000		22,056,000	18.6	運賃・荷造包装費					
その他の固定負債						事務用品費	355,924	168,317		524,241	0.5
固定負債計	22,583,000	527,000		22,056,000	18.6	広告宣伝費	132,480	9,080		141,560	0.1
負債の部合計	44,638,316	14,552,422	13,152,312	43,238,206	36.4	支払手数料	2,050,110	324,000		2,374,110	2.1
資本	3,000,000			3,000,000	2.5	諸会費	63,547	16,080		79,627	0.1
本支店勘定						新開図書費	50,613	4,194		54,807	0.0
資本剰余金						貸倒引当金繰入額					
利益剰余金	73,932,701	1,286,098		72,646,603	61.1	雑費その他	1,632,540	331,388		1,963,928	1.8
(当期純損益金額)	521,762	1,286,098		▲764,336	▲0.6	販売費一般管理費計	93,307,712	19,692,789		113,000,501	101.7
自己株式						営業損益金額	▲554,877		1,335,500	▲1,890,377	▲1.7
評価・換算差額等						営業外収益計	1,313,252	77,500		1,390,752	1.3
純資産の部合計	76,932,701	1,286,098		75,646,603	63.6	支払利息割引料	236,613	28,098		264,711	0.2
総資本	121,571,017	47,672,778	50,358,986	118,884,809	100.0	その他の営業外費用					
						経常損益金額	521,762		1,286,098	▲764,336	▲0.7

月次損益計算書 兼 月次売上実績グラフ

1 損益の推移および前年同月との比較表 0181 有限会社 しえあーど 自 平成28年4月1日 至 平成29年3月31日 単位 千円

科 目	前 期 月 平 均		4 月実績	5 月実績	6 月実績	7 月実績	8 月実績	9 月実績	10 月実績	11 月実績	12 月実績	1 月実績	2 月実績	3 月実績	当 期 累 計		前 年 同 月 累 計		A/B	
	金 額	構 成 比													金 額 (A)	構 成 比	金 額 (B)	構 成 比		
売上高																				
障害収入	14,659	81.4	13,919	14,547	14,562	14,542	14,929	14,019								86,517	77.9	89,525	81.6	96.6
介護収入	3,149	17.5	3,220	3,385	4,270	3,648	4,400	4,243								23,166	20.8	18,989	17.3	122.0
その他収入	197	1.1	209	201	304	300	319	95								1,427	1.3	1,187	1.1	120.2
売上高計	18,005	100.0	17,348	18,132	19,135	18,489	19,649	18,357								111,110	100.0	109,701	100.0	101.3
前期売上高	17,643	100.0	18,411	17,742	18,633	19,080	17,973	17,862	17,245	17,841	18,239	16,833	17,417	18,778		109,701	100.0	105,390	100.0	104.1
売上原価																				
期首棚卸																				
期末棚卸高																				
売上原価計																				
売上総利益	18,005	100.0	17,348	18,132	19,135	18,489	19,649	18,357								111,110	100.0	109,701	100.0	101.3
前期売上総利益	17,643	100.0	18,411	17,742	18,633	19,080	17,973	17,862	17,245	17,841	18,239	16,833	17,417	18,778		109,701	100.0	105,390	100.0	104.1
販売費一般管理費																				
給与・雑給	13,295	73.8	12,028	12,324	12,271	18,823	12,434	12,397								80,276	72.2	77,937	71.0	103.0
その他の人件費	1,852	10.3	1,657	2,193	2,098	1,630	1,636	3,732								12,946	11.7	9,996	9.1	129.5
通信・交通費	235	1.3	233	426	192	120	180	223								1,375	1.2	1,326	1.2	103.7
保険料	198	1.1		525	43	73	38	114								792	0.7	928	0.8	85.3
水道光熱費	220	1.2	189	260	125	214	130	244								1,162	1.0	1,297	1.2	89.6
消耗品費	500	2.8	533	382	504	531	569	718								3,236	2.9	2,836	2.6	114.1
雑費その他	1,621	9.0	3,680	2,703	1,484	1,702	1,379	2,266								13,213	11.9	11,247	10.3	117.5
販管費計	17,920	99.5	18,321	18,814	16,716	23,092	16,366	19,693								113,001	101.7	105,567	96.2	107.0
営業損益	85	0.5	▲973	▲681	2,419	▲4,603	3,283	▲1,336								▲1,890	▲1.7	4,135	3.8	
営業外収益計	387	2.1	0		16	1,297	0	78								1,391	1.3	973	0.9	142.9
支払利息・営業外費用	35	0.2		61	30	88	57	28								265	0.2	225	0.2	117.9
経常損益金額	436	2.4	▲973	▲743	2,405	▲3,394	3,226	▲1,286								▲764	▲0.7	4,883	4.5	
前期経常損益金額	730	4.1	1,210	1,778	2,018	▲2,435	1,425	886	1,717	496	▲3,786	948	4,200	▲2,154	4,883	4.5	7,643	7.3	63.9	
特別収益																				
特別損失																				
税引前当期純利益	436	2.4	▲973	▲743	2,405	▲3,394	3,226	▲1,286								▲764	▲0.7	4,883	4.5	

2 月別売上実績グラフ



		4月	5月	6月	7月	8月	9月	10月	11月	12月	1月	2月	3月
平成26年4月1日～平成27年3月31日	前々期	17,744	17,307	17,102	17,646	18,038	17,553	18,050	17,309	17,664	17,205	17,257	18,660
平成27年4月1日～平成28年3月31日	前期	18,411	17,742	18,633	19,080	17,973	17,862	17,245	17,841	18,239	16,833	17,417	18,778
平成28年4月1日～平成29年3月31日	当期	17,348	18,132	19,135	18,489	19,649	18,357						

3 推定棚卸による利益の試算

単位 千円

推定売上総利益	%の場合
推定棚卸高	
売上総利益	
営業利益	
経常利益	

4 損益分岐点の計算

千円/年

売上高・年換算	222,220
固定費・年換算	226,001
変動費・年換算	
固定費/売上高	101.7%
変動費/売上高	
損益分岐点	226,001