

試算表送付のご案内

(有)しえあーど 御中

2 9 年	月
1	

拝啓 貴社益々のご清栄のこととお喜び申し上げます。
さて、試算表を同封しましたのでご検討ください。敬具

記

◎売上

		(前年)	(対比)
当月	18,432 <small>千円</small>	16,833 <small>千円</small>	109.5 %
当期累計	186,367 <small>千円</small>	179,859 <small>千円</small>	103.6 %



◎利益

		(前年)
当月	2,301 <small>千円</small>	948 <small>千円</small>
当期累計	3,211 <small>千円</small>	4,257 <small>千円</small>



経過月数



売上達成率

(前期年額=100%)



平成29年2月15日

0181 有限会社 しえあーど

平成29年 1月31日 現在

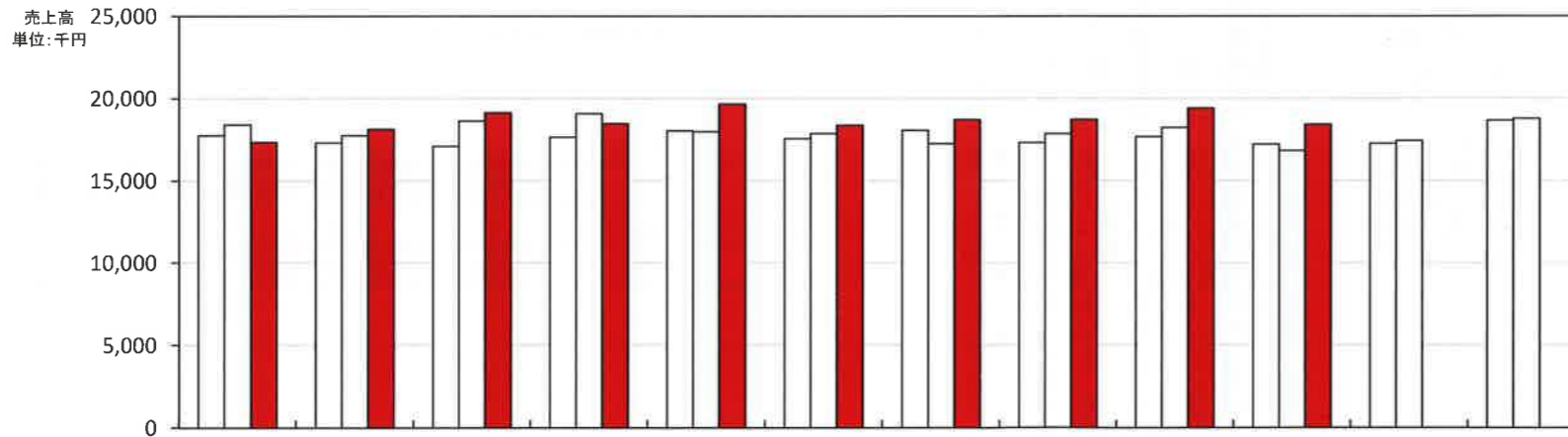
勘定科目	前月残高		借方		貸方		当月残高	構成比	勘定科目	前月残高		借方		貸方		当月残高	構成比
	前月迄の資産・負債残高	資産増加・負債減少	資産減少・負債増加	当月の資産・負債残高	%	(前月迄の累計)				(今月の支出)	(今月の収入)	(今月迄の累計)	%				
流動資産	現金	403,177	1,072,428	1,050,790	424,815	0.4	営業収益	障害福祉収入	129,729,116	26,632	13,809,865	143,512,349	77.0				
	当座預金	5,664,065	8,000,000	7,061,647	6,602,418	5.5			介護収入	36,389,037		4,447,146	40,836,183	21.9			
	普通預金	15,312,473	19,015,223	22,523,733	11,803,963	9.9			その他収入	1,816,860		201,500	2,018,360	1.1			
	固定性預金	300,000	100,000		400,000	0.3			その他の売上高								
	現金預金計	21,679,715	28,187,651	30,636,170	19,231,196	16.1			売上値引戻り高※								
固定資産	受取手形							売上	純売上高	167,935,013		18,431,879	186,366,892	100.0			
	売掛金	38,799,077	18,257,011	18,832,083	38,224,005	32.0				期首棚卸高							
	その他の営業債権									仕入高							
	貸倒引当金※									その他の仕入高							
	有価証券									仕入値引戻り高※							
	商品製品								当期製品	主要材料費							
	その他の棚卸資産									材料棚卸増減							
	前渡金									材料費計							
	短期貸付金	5,621,608		100,000	5,521,608	4.6	労務費計										
	仮払金	269,030			269,030	0.2											
前払費用	204,688			204,688	0.2	原価	水道光熱電力費										
その他の流動資産	839,514			839,514	0.7			その他の製造経費									
流動資産計	67,413,632	46,444,662	49,568,253	64,290,041	53.8			経費計									
建物	38,525,217			38,525,217	32.2			仕掛品棚卸増減									
建物附属設備・構築物	10,637,721			10,637,721	8.9			当期製品製造原価									
機械装置								期末棚卸高									
車両運搬具	5,177,221			5,177,221	4.3		販売費	売上原価計									
工具器具備品	640,248			640,248	0.5				売上総損益金額	167,935,013	18,431,879	186,366,892	100.0				
その他の償却性固定資産								人件費	役員報酬								
土地										給与手当	73,312,332	7,730,368	81,042,700	43.5			
建設仮勘定									雑給	37,551,006	3,833,806	41,384,812	22.2				
減価償却累計額※	4,423,700		541,100	4,964,800	4.2				賞与	11,118,800		11,118,800	6.0				
無形固定資産計	782,250			782,250	0.7				その他の人件費	282,246		282,246	0.2				
投資有価証券						一般管理費		法定福利費	16,350,137	4,507,384	2,307,971	18,549,550	10.0				
出資金	100,000			100,000	0.1				福利厚生費	2,605,381	219,527	2,824,908	1.5				
長期貸付金									人件費計	141,219,902	13,983,114	155,203,016	83.3				
差入保証金・敷金	4,085,920			4,085,920	3.4		及び	リース料									
保険積立金									旅費交通費	1,335,594	113,035	1,448,629	0.8				
その他の投資等									通信費	739,563	107,608	847,171	0.5				
固定資産計	55,524,877		541,100	54,983,777	46.0				交際費	843,587	68,367	911,954	0.5				
繰延資産計	320,000			320,000	0.3				減価償却費	4,423,700	541,100	4,964,800	2.7				
支払手形								一	賃借料	2,968,767	175,164	9,000	3,134,931	1.7			
買掛金										保険料	804,210		804,210	0.4			
短期借入金	5,000,000			5,000,000	4.2				修繕費	1,446,806	12,960	1,459,766	0.8				
未払金・未払費用	18,187,210	19,664,700	16,071,558	14,594,068	12.2	管			水道光熱費	1,645,088	272,186	1,917,274	1.0				
前受金										燃料費	1,033,001	110,981	1,143,982	0.6			
預り金	1,747,927	2,075,264	757,151	429,814	0.4				消耗品費	4,913,181	589,133	5,502,314	3.0				
仮受金									租税公課	474,950	1,000	475,950	0.3				
割引手形							理		運賃・荷造包装費								
その他の流動負債										事務用品費	799,201	36,199	835,400	0.4			
賞与引当金										広告宣伝費	141,560		141,560	0.1			
流動負債計	24,935,137	21,739,964	16,828,709	20,023,882	16.7				支払手数料	2,374,110		2,374,110	1.3				
固定負債								費	諸会費	100,667		100,667	0.1				
長期借入金	21,002,000	1,054,000		19,948,000	16.7					新聞図書費	87,715	4,194	91,909	0.0			
その他の固定負債									貸倒引当金繰入額								
固定負債計	21,002,000	1,054,000		19,948,000	16.7				雑費その他		88,937	2,834,804	1.5				
負債の部合計	45,937,137	22,793,964	16,828,709	39,971,882	33.4				販売費一般管理費計	168,097,469	16,094,978	184,192,447	98.8				
純資産の部									営業損益金額	▲162,456	2,336,901	2,174,445	1.2				
資本金	3,000,000			3,000,000	2.5		営業外収益計		1,390,897		1,403,597	0.8					
本支店勘定							支払利息割引料		318,008	49,037	367,045	0.2					
資本剰余金			2,300,564	76,621,936	64.1		その他の営業外費用										
利益剰余金	74,321,372		2,300,564	3,210,997	2.7		經常損益金額		910,433	2,300,564	3,210,997	1.7					
(当期純損益金額)	910,433																
自己株式																	
評価・換算差額等																	
純資産の部合計	77,321,372		2,300,564	79,621,936	66.6												
総資本	123,258,509	46,444,662	50,109,353	119,593,818	100.0												

月次損益計算書 兼 月次売上実績グラフ

1 損益の推移および前年同月との比較表 0181 有限会社 しえあーど 自平成28年4月1日 至平成29年3月31日 単位 千円

科 目	前 期 月 平 均		4	5	6	7	8	9	10	11	12	1	2	3	当 期 累 計		前 年 同 月 累 計		A/B	
	金 額	構 成 比	月 実 績	月 実 績	月 実 績	月 実 績	月 実 績	月 実 績	月 実 績	月 実 績	月 実 績	月 実 績	月 実 績	月 実 績	月 実 績	金 額 (A)	構 成 比	金 額 (B)		構 成 比
障 害 収 入	14,659	81.4	13,919	14,547	14,562	14,542	14,929	14,019	14,656	14,098	14,458	13,783			143,512	77.0	146,730	81.6	97.8	
介 護 収 入	3,149	17.5	3,220	3,385	4,270	3,648	4,400	4,243	4,084	4,387	4,752	4,447			40,836	21.9	31,148	17.3	131.1	
そ の 他 収 入	197	1.1	209	201	304	300	319	95	▲31	224	197	202			2,018	1.1	1,982	1.1	101.9	
売 上 値 引																				
売 上 高 計	18,005	100.0	17,348	18,132	19,135	18,489	19,649	18,357	18,709	18,709	19,406	18,432			186,367	100.0	179,859	100.0	103.6	
前 期 売 上 高	17,643	100.0	18,411	17,742	18,633	19,080	17,973	17,862	17,245	17,841	18,239	16,833	17,417	18,778	179,859	100.0	175,617	100.0	102.4	
期 首 棚 卸																				
期 末 棚 卸 高																				
売 上 原 価 計																				
売 上 総 利 益	18,005	100.0	17,348	18,132	19,135	18,489	19,649	18,357	18,709	18,709	19,406	18,432			186,367	100.0	179,859	100.0	103.6	
前 期 売 上 総 利 益	17,643	100.0	18,411	17,742	18,633	19,080	17,973	17,862	17,245	17,841	18,239	16,833	17,417	18,778	179,859	100.0	175,617	100.0	102.4	
販 売 費																				
給 与 ・ 雑 給	13,295	73.8	12,028	12,324	12,271	18,823	12,434	12,397	12,247	12,672	17,070	11,564			133,829	71.8	131,521	73.1	101.8	
そ の 他 の 人 件 費	1,852	10.3	1,657	2,193	2,098	1,630	1,636	3,732	1,948	2,358	1,703	2,419			21,374	11.5	18,169	10.1	117.6	
通 信 ・ 交 通 費	235	1.3	233	426	192	120	180	223	295	115	290	221			2,296	1.2	2,311	1.3	99.3	
保 険 料	198	1.1		525	43	73	38	114	12						804	0.4	1,012	0.6	79.5	
水 道 光 熱 費	220	1.2	189	260	125	214	130	244	120	214	149	272			1,917	1.0	2,096	1.2	91.5	
消 耗 品 費	500	2.8	533	382	504	531	569	718	620	467	590	589			5,502	3.0	5,368	3.0	102.5	
雑 費 そ の 他	1,621	9.0	3,680	2,703	1,484	1,702	1,379	2,266	1,806	1,212	1,209	1,030			18,470	9.9	15,771	8.8	117.1	
販 管 費 計	17,920	99.5	18,321	18,814	16,716	23,092	16,366	19,693	17,048	17,038	21,011	16,095			184,192	98.8	176,248	98.0	104.5	
営 業 損 益	85	0.5	▲973	▲681	2,419	▲4,603	3,283	▲1,336	1,661	1,671	▲1,604	2,337			2,174	1.2	3,612	2.0	60.2	
営 業 外 収 益 計	387	2.1	0	16	16	1,297	0	78	0			13			1,404	0.8	974	0.5	144.2	
支 払 利 息 ・ 営 業 外 費 用	35	0.2		61	30	88	57	28	27	27		49			367	0.2	328	0.2	112.0	
経 常 損 益 金 額	436	2.4	▲973	▲743	2,405	▲3,394	3,226	▲1,286	1,635	1,645	▲1,604	2,301			3,211	1.7	4,257	2.4	75.4	
前 期 経 常 損 益 金 額	730	4.1	1,210	1,778	2,018	▲2,435	1,425	886	1,717	496	▲3,786	948	4,200	▲2,154	4,257	2.4	9,702	5.5	43.9	
特 別 収 益																				
特 別 損 失																				
税 引 前 当 期 純 利 益	436	2.4	▲973	▲743	2,405	▲3,394	3,226	▲1,286	1,635	1,645	▲1,604	2,301			3,211	1.7	4,257	2.4	75.4	

2 月別売上実績グラフ



		4月	5月	6月	7月	8月	9月	10月	11月	12月	1月	2月	3月
平成26年4月1日～平成27年3月31日	前々期	17,744	17,307	17,102	17,646	18,038	17,553	18,050	17,309	17,664	17,205	17,257	18,660
平成27年4月1日～平成28年3月31日	前期	18,411	17,742	18,633	19,080	17,973	17,862	17,245	17,841	18,239	16,833	17,417	18,778
平成28年4月1日～平成29年3月31日	当期	17,348	18,132	19,135	18,489	19,649	18,357	18,709	18,709	19,406	18,432		

3 推定棚卸による利益の試算

単位 千円

推 定 売 上 総 利 益	%の場合
推 定 棚 卸 高	
売 上 総 利 益	
営 業 利 益	
経 常 利 益	

4 損益分岐点の計算

千円/年

売 上 高 ・ 年 換 算	223,640
固 定 費 ・ 年 換 算	221,031
変 動 費 ・ 年 換 算	
固 定 費 / 売 上 高	98.8%
変 動 費 / 売 上 高	
損 益 分 岐 点	221,031