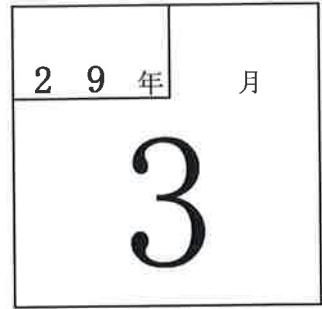


試算表送付のご案内

(有)しえあーど 御中



拝啓 貴社益々のご清栄のこととお喜び申し上げます。
さて、試算表を同封しましたのでご検討ください。敬具

記

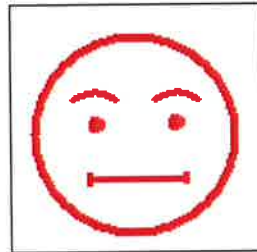
◎売上

| | | (前年) | (対比) |
|------|---------------------------|---------------------------|---------|
| 当月 | 20,207 <small>千円</small> | 18,778 <small>千円</small> | 107.6 % |
| 当期累計 | 226,116 <small>千円</small> | 216,054 <small>千円</small> | 104.7 % |

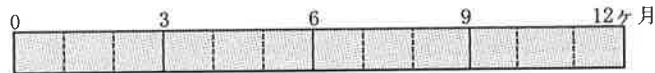


◎利益

| | | (前年) |
|------|-------------------------|---------------------------|
| 当月 | ▲ 533 <small>千円</small> | ▲ 2,154 <small>千円</small> |
| 当期累計 | 4,235 <small>千円</small> | 6,303 <small>千円</small> |



経過月数



売上達成率

(前期年額=100%)



平成29年4月18日

合計残高試算表（貸借対照表）

平成29年 3月31日 現在

0181 有限会社 しえあーど

| 勘 定 科 目 | | 前月残高 | 借 方 | 貸 方 | 当月残高 | 構成比 |
|-----------------------|---------------------|------------|------------|-------------|------------|------|
| 流 動 資 産 | 現 金 | 190,673 | 1,195,510 | 1,004,232 | 381,951 | 0.3 |
| | 鴻 池 現 金 | 47,074 | 50,000 | 73,573 | 23,501 | 0.0 |
| | き っ ず 現 金 | 20,086 | 107,200 | 115,158 | 12,128 | 0.0 |
| | (現 金) | 257,833 | 1,352,710 | 1,192,963 | 417,580 | 0.3 |
| | 郵 便 貯 金 2 | 5,426,597 | 10,000,000 | 8,385,636 | 7,040,961 | 5.8 |
| | 郵 便 貯 金 | 642,840 | 1,364,357 | 876,073 | 1,131,124 | 0.9 |
| | 尼 信 普 通 | 14,555,670 | 18,820,110 | 21,244,918 | 12,130,862 | 10.0 |
| | (流 動 性 預 金) | 20,625,107 | 30,184,467 | 30,506,627 | 20,302,947 | 16.7 |
| | 定 期 預 金 | 500,000 | 100,000 | | 600,000 | 0.5 |
| | (固 定 性 預 金) | 500,000 | 100,000 | | 600,000 | 0.5 |
| | (預 金) | 21,125,107 | 30,284,467 | 30,506,627 | 20,902,947 | 17.2 |
| | [現 金 預 金] | 21,382,940 | 31,637,177 | 31,699,590 | 21,320,527 | 17.5 |
| | 売 掛 金 | 38,471,945 | 20,060,513 | 19,053,966 | 39,478,492 | 32.5 |
| | [営 業 債 権] | 38,471,945 | 20,060,513 | 19,053,966 | 39,478,492 | 32.5 |
| | 短 期 貸 付 金 | 5,421,608 | | 100,000 | 5,321,608 | 4.4 |
| | 仮 払 金 | 171,230 | 80,000 | 87,200 | 164,030 | 0.1 |
| | 前 払 費 用 | 204,688 | | | 204,688 | 0.2 |
| | 未 収 入 金 | 839,514 | | | 839,514 | 0.7 |
| | [その 他 流 動 資 産] | 6,637,040 | 80,000 | 187,200 | 6,529,840 | 5.4 |
| | 【 流 動 資 産 】 | 66,491,925 | 51,777,690 | 50,940,756 | 67,328,859 | 55.4 |
| の 固 定 資 産 | 建 物 | 38,525,217 | | | 38,525,217 | 31.7 |
| | 建 物 附 属 設 備 | 10,417,679 | | | 10,417,679 | 8.6 |
| | 構 築 物 | 220,042 | | | 220,042 | 0.2 |
| | 車 両 運 搬 具 | 5,177,221 | | | 5,177,221 | 4.3 |
| | 工 具 器 具 備 品 | 640,248 | | | 640,248 | 0.5 |
| | 減 価 償 却 累 計 額 | 5,505,900 | | 541,100 | 6,047,000 | 5.0 |
| | [有 形 固 定 資 産] | 49,474,507 | | 541,100 | 48,933,407 | 40.3 |
| | ソ フ ト ウ ェ ア | 782,250 | | | 782,250 | 0.6 |
| | [無 形 固 定 資 産] | 782,250 | | | 782,250 | 0.6 |
| | 出 資 金 | 100,000 | | | 100,000 | 0.1 |
| | 敷 金 | 4,085,920 | | | 4,085,920 | 3.4 |
| | [投 資 そ の 他 の 資 産] | 4,185,920 | | | 4,185,920 | 3.4 |
| | 【 固 定 資 産 】 | 54,442,677 | | 541,100 | 53,901,577 | 44.3 |
| | 建 物 賃 借 費 | 320,000 | | | 320,000 | 0.3 |
| 【 繰 延 資 産 】 | 320,000 | | | 320,000 | 0.3 | |
| 【 資 産 の 部 】 | 121,254,602 | 51,777,690 | 51,481,856 | 121,550,436 | 100.0 | |

| 勘 定 科 目 | | 前月残高 | 借 方 | 貸 方 | 当月残高 | 構成比 |
|-----------------------|---------------------|------------|------------|-------------|------------|------|
| 負 債 の 部 | 短 期 借 入 金 | 5,000,000 | | | 5,000,000 | 4.1 |
| | 未 払 金 | 14,933,728 | 11,903,834 | 12,619,825 | 15,649,719 | 12.9 |
| | 預 り 金 | 720,713 | 720,713 | 1,360,754 | 1,360,754 | 1.1 |
| | 【 流 動 負 債 】 | 20,654,441 | 12,624,547 | 13,980,579 | 22,010,473 | 18.1 |
| | 長 期 借 入 金 | 19,421,000 | 527,000 | | 18,894,000 | 15.5 |
| 【 固 定 負 債 】 | 19,421,000 | 527,000 | | 18,894,000 | 15.5 | |
| 【 負 債 の 部 】 | 40,075,441 | 13,151,547 | 13,980,579 | 40,904,473 | 33.7 | |
| 純 資 産 の 部 | 資 本 金 | 3,000,000 | | | 3,000,000 | 2.5 |
| | 利 益 準 備 金 | 750,000 | | | 750,000 | 0.6 |
| | 【 繰 越 利 益 剰 余 金 】 | 77,429,161 | 533,198 | | 76,895,963 | 63.3 |
| | (当 期 純 損 益 金 額) | 4,768,222 | 533,198 | | 4,235,024 | 3.5 |
| | (そ の 他 利 益 剰 余 金) | 77,429,161 | 533,198 | | 76,895,963 | 63.3 |
| | [利 益 剰 余 金] | 78,179,161 | 533,198 | | 77,645,963 | 63.9 |
| | 【 株 主 資 本 】 | 81,179,161 | 533,198 | | 80,645,963 | 66.3 |
| 【 純 資 産 の 部 】 | 81,179,161 | 533,198 | | 80,645,963 | 66.3 | |
| 【 負 債 ・ 純 資 産 の 部 】 | 121,254,602 | 13,684,745 | 13,980,579 | 121,550,436 | 100.0 | |

合計残高試算表 (損益計算書)

自 平成28年 4月 1日 至 平成29年 3月31日

0181 有限会社 しえあーど

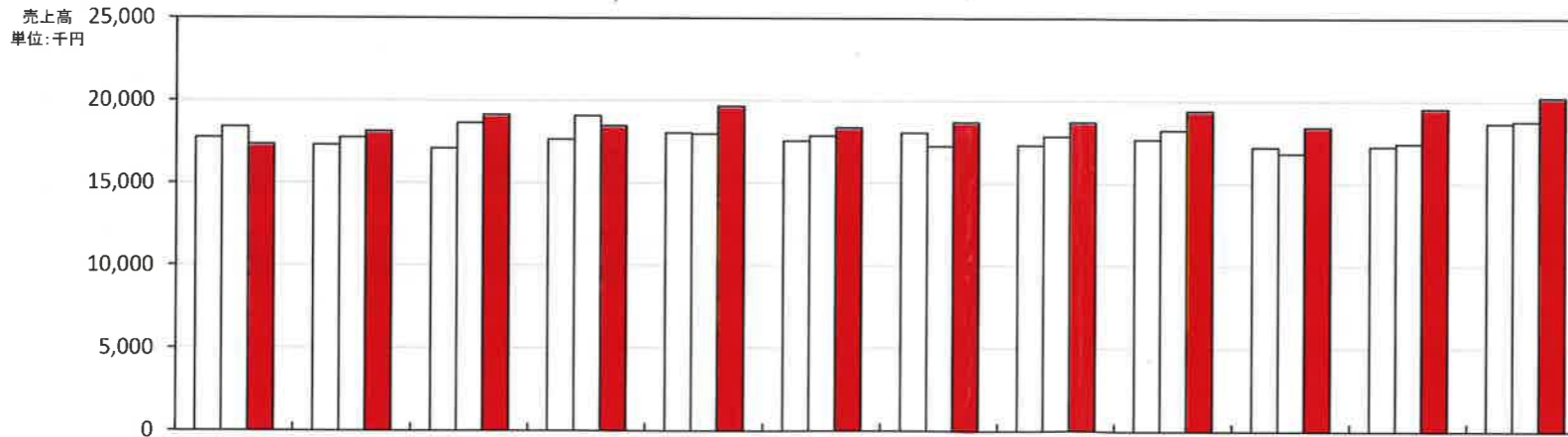
| 勘 定 科 目 | | 前月残高 | 借 方 | 貸 方 | 当月残高 | 構成比 |
|---|-------------|-------------|------------|-------------|-------------|-------|
| 営 業 及 び 一 般 管 理 費 | 障害福祉収入 | 157,934,693 | 37,989 | 15,191,799 | 173,088,503 | 76.5 |
| | 介護収入 | 45,776,772 | | 4,868,714 | 50,645,486 | 22.4 |
| | その他収入 | 2,198,360 | | 184,000 | 2,382,360 | 1.1 |
| | (純売上高) | 205,909,825 | | 20,206,524 | 226,116,349 | 100.0 |
| | [売上総損益金額] | 205,909,825 | 20,206,524 | | 226,116,349 | 100.0 |
| | 給与手当 | 88,940,138 | 8,020,277 | | 96,960,415 | 42.9 |
| | 雑給 | 45,391,208 | 4,599,548 | | 49,990,756 | 22.1 |
| | 賞与 | 11,118,800 | 3,284,600 | | 14,403,400 | 6.4 |
| | 退職金 | 282,246 | | | 282,246 | 0.1 |
| | 法定福利費 | 20,611,447 | 3,062,189 | 1,565,716 | 22,107,920 | 9.8 |
| | 福利厚生費 | 3,128,916 | 243,930 | | 3,372,846 | 1.5 |
| | 旅費交通費 | 1,504,179 | 100,280 | | 1,604,459 | 0.7 |
| | 通信費 | 914,788 | 66,949 | | 981,737 | 0.4 |
| | 交際費 | 934,667 | 107,816 | | 1,042,483 | 0.5 |
| | 減価償却費 | 5,505,900 | 541,100 | | 6,047,000 | 2.7 |
| | 賃借料 | 4,101,095 | 375,164 | 9,000 | 4,467,259 | 2.0 |
| | 保険料 | 1,586,730 | 554,560 | | 2,141,290 | 0.9 |
| | 修繕費 | 1,472,726 | 91,584 | | 1,564,310 | 0.7 |
| | 水道光熱費 | 2,132,395 | 295,959 | | 2,428,354 | 1.1 |
| | 燃料費 | 1,251,672 | 120,036 | | 1,371,708 | 0.6 |
| | 消耗品費 | 6,147,973 | 526,758 | | 6,674,731 | 3.0 |
| | 租税公課 | 475,950 | | | 475,950 | 0.2 |
| | 事務用品費 | 938,338 | 66,214 | | 1,004,552 | 0.4 |
| | 広告宣伝費 | 141,560 | | | 141,560 | 0.1 |
| | 支払手数料 | 2,374,110 | | | 2,374,110 | 1.0 |
| 諸会費 | 123,827 | 10,160 | | 133,987 | 0.1 | |
| 新聞図書費 | 132,080 | 4,194 | | 136,274 | 0.1 | |
| 研修費 | 355,106 | 131,870 | | 486,976 | 0.2 | |
| 雑費 | 2,587,617 | 87,957 | | 2,675,574 | 1.2 | |
| [販売費及び一般管理費] | 202,153,468 | 20,716,429 | | 222,869,897 | 98.6 | |
| 【営業損益金額】 | 3,756,357 | | 509,905 | 3,246,452 | 1.4 | |
| 営業外損益 | 受取利息 | 575 | | | 575 | 0.0 |
| | 受取配当金 | 3,184 | | | 3,184 | 0.0 |
| | 雑収入 | 1,399,892 | | | 1,399,892 | 0.6 |
| | [営業外収益] | 1,403,651 | | | 1,403,651 | 0.6 |
| | 支払利息割引料 | 391,786 | 23,293 | | 415,079 | 0.2 |
| | [営業外費用] | 391,786 | 23,293 | | 415,079 | 0.2 |
| 【営業外損益】 | 1,011,865 | | 23,293 | 988,572 | 0.4 | |
| 【経常損益金額】 | 4,768,222 | | 533,198 | 4,235,024 | 1.9 | |
| 【税引前当期純損益金額】 | 4,768,222 | | 533,198 | 4,235,024 | 1.9 | |
| 【当期純損益金額】 | 4,768,222 | | 533,198 | 4,235,024 | 1.9 | |
| 【合計】 | | 22,352,427 | 22,352,427 | | | |

月次損益計算書 兼 月次売上実績グラフ

1 損益の推移および前年同月との比較表 0181 有限会社 しえあーど 自平成28年4月1日 至平成29年3月31日 単位 千円

| 科 目 | 前 期 月 平 均 | | 4 月実績 | 5 月実績 | 6 月実績 | 7 月実績 | 8 月実績 | 9 月実績 | 10 月実績 | 11 月実績 | 12 月実績 | 1 月実績 | 2 月実績 | 3 月実績 | 当 期 累 計 | | 前 年 同 月 累 計 | | A/B | |
|------------|-----------|-------|----------|----------|----------|----------|----------|----------|-----------|-----------|-----------|----------|----------|----------|---------|-------|-------------|-------|-------|--|
| | 金 額 | 構 成 比 | | | | | | | | | | | | | 金 額(A) | 構 成 比 | 金 額(B) | 構 成 比 | | |
| 売上高 | | | | | | | | | | | | | | | | | | | | |
| 障害収入 | 14,659 | 81.4 | 13,919 | 14,547 | 14,562 | 14,542 | 14,929 | 14,019 | 14,656 | 14,098 | 14,458 | 13,783 | 14,422 | 15,154 | 173,089 | 76.5 | 175,904 | 81.4 | 98.4 | |
| 介護収入 | 3,149 | 17.5 | 3,220 | 3,385 | 4,270 | 3,648 | 4,400 | 4,243 | 4,084 | 4,387 | 4,752 | 4,447 | 4,941 | 4,869 | 50,645 | 22.4 | 37,792 | 17.5 | 134.0 | |
| その他収入 | 197 | 1.1 | 209 | 201 | 304 | 300 | 319 | 95 | ▲31 | 224 | 197 | 202 | 180 | 184 | 2,382 | 1.1 | 2,358 | 1.1 | 101.0 | |
| 売上高計 | 18,005 | 100.0 | 17,348 | 18,132 | 19,135 | 18,489 | 19,649 | 18,357 | 18,709 | 18,709 | 19,406 | 18,432 | 19,543 | 20,207 | 226,116 | 100.0 | 216,054 | 100.0 | 104.7 | |
| 前期売上高 | 17,643 | 100.0 | 18,411 | 17,742 | 18,633 | 19,080 | 17,973 | 17,862 | 17,245 | 17,841 | 18,239 | 16,833 | 17,417 | 18,778 | 216,054 | 100.0 | 211,534 | 100.0 | 102.1 | |
| 売上原価 | | | | | | | | | | | | | | | | | | | | |
| 売上総利益 | 18,005 | 100.0 | 17,348 | 18,132 | 19,135 | 18,489 | 19,649 | 18,357 | 18,709 | 18,709 | 19,406 | 18,432 | 19,543 | 20,207 | 226,116 | 100.0 | 216,054 | 100.0 | 104.7 | |
| 前期売上総利益 | 17,643 | 100.0 | 18,411 | 17,742 | 18,633 | 19,080 | 17,973 | 17,862 | 17,245 | 17,841 | 18,239 | 16,833 | 17,417 | 18,778 | 216,054 | 100.0 | 211,534 | 100.0 | 102.1 | |
| 販売費一般管理費 | | | | | | | | | | | | | | | | | | | | |
| 給与・雑給 | 13,295 | 73.8 | 12,028 | 12,324 | 12,271 | 18,823 | 12,434 | 12,397 | 12,247 | 12,672 | 17,070 | 11,564 | 11,904 | 15,904 | 161,637 | 71.5 | 159,539 | 73.8 | 101.3 | |
| その他の人件費 | 1,852 | 10.3 | 1,657 | 2,193 | 2,098 | 1,630 | 1,636 | 3,732 | 1,948 | 2,358 | 1,703 | 2,419 | 2,366 | 1,740 | 25,481 | 11.3 | 21,900 | 10.1 | 116.3 | |
| 通信・交通費 | 235 | 1.3 | 233 | 426 | 192 | 120 | 180 | 223 | 295 | 115 | 290 | 221 | 123 | 167 | 2,586 | 1.1 | 2,839 | 1.3 | 91.1 | |
| 保険料 | 198 | 1.1 | | 525 | 43 | 73 | 38 | 114 | 12 | | | | 783 | 555 | 2,141 | 0.9 | 2,333 | 1.1 | 91.8 | |
| 水道光熱費 | 220 | 1.2 | 189 | 260 | 125 | 214 | 130 | 244 | 120 | 214 | 149 | 272 | 215 | 296 | 2,428 | 1.1 | 2,651 | 1.2 | 91.6 | |
| 消耗品費 | 500 | 2.8 | 533 | 382 | 504 | 531 | 569 | 718 | 620 | 467 | 590 | 589 | 646 | 527 | 6,675 | 3.0 | 6,252 | 2.9 | 106.8 | |
| 雑費その他 | 1,621 | 9.0 | 3,680 | 2,703 | 1,484 | 1,702 | 1,379 | 2,266 | 1,806 | 1,212 | 1,209 | 1,030 | 1,925 | 1,527 | 21,922 | 9.7 | 18,309 | 8.5 | 119.7 | |
| 販管費計 | 17,920 | 99.5 | 18,321 | 18,814 | 16,716 | 23,092 | 16,366 | 19,693 | 17,048 | 17,038 | 21,011 | 16,095 | 17,961 | 20,716 | 222,870 | 98.6 | 213,823 | 99.0 | 104.2 | |
| 営業損益 | 85 | 0.5 | ▲973 | ▲681 | 2,419 | ▲4,603 | 3,283 | ▲1,336 | 1,661 | 1,671 | ▲1,604 | 2,337 | 1,582 | ▲510 | 3,246 | 1.4 | 2,231 | 1.0 | 145.5 | |
| 営業外収益計 | 387 | 2.1 | 0 | | 16 | 1,297 | 0 | 78 | 0 | | | 13 | 0 | | 1,404 | 0.6 | 4,495 | 2.1 | 31.2 | |
| 支払利息・営業外費用 | 35 | 0.2 | | 61 | 30 | 88 | 57 | 28 | 27 | 27 | | 49 | 25 | 23 | 415 | 0.2 | 423 | 0.2 | 98.1 | |
| 経常損益金額 | 436 | 2.4 | ▲973 | ▲743 | 2,405 | ▲3,394 | 3,226 | ▲1,286 | 1,635 | 1,645 | ▲1,604 | 2,301 | 1,557 | ▲533 | 4,235 | 1.9 | 6,303 | 2.9 | 67.2 | |
| 前期経常損益金額 | 730 | 4.1 | 1,210 | 1,778 | 2,018 | ▲2,435 | 1,425 | 886 | 1,717 | 496 | ▲3,786 | 948 | 4,200 | ▲2,154 | 6,303 | 2.9 | 9,002 | 4.3 | 70.0 | |
| 特別収益 | | | | | | | | | | | | | | | | | | | | |
| 特別損失 | | | | | | | | | | | | | | | | | | | | |
| 税引前当期純利益 | 436 | 2.4 | ▲973 | ▲743 | 2,405 | ▲3,394 | 3,226 | ▲1,286 | 1,635 | 1,645 | ▲1,604 | 2,301 | 1,557 | ▲533 | 4,235 | 1.9 | 6,303 | 2.9 | 67.2 | |

2 月別売上実績グラフ



| | | 4月 | 5月 | 6月 | 7月 | 8月 | 9月 | 10月 | 11月 | 12月 | 1月 | 2月 | 3月 |
|----------------------|-----|--------|--------|--------|--------|--------|--------|--------|--------|--------|--------|--------|--------|
| 平成26年4月1日～平成27年3月31日 | 前々期 | 17,744 | 17,307 | 17,102 | 17,646 | 18,038 | 17,553 | 18,050 | 17,309 | 17,664 | 17,205 | 17,257 | 18,660 |
| 平成27年4月1日～平成28年3月31日 | 前期 | 18,411 | 17,742 | 18,633 | 19,080 | 17,973 | 17,862 | 17,245 | 17,841 | 18,239 | 16,833 | 17,417 | 18,778 |
| 平成28年4月1日～平成29年3月31日 | 当期 | 17,348 | 18,132 | 19,135 | 18,489 | 19,649 | 18,357 | 18,709 | 18,709 | 19,406 | 18,432 | 19,543 | 20,207 |

3 推定棚卸による利益の試算

単位 千円

| 推定売上総利益 | | %の場合 |
|---------|--|------|
| 推定棚卸高 | | |
| 売上総利益 | | |
| 営業利益 | | |
| 経常利益 | | |

4 損益分岐点の計算

千円/年

| | |
|---------|---------|
| 売上高・年換算 | 226,116 |
| 固定費・年換算 | 222,870 |
| 変動費・年換算 | |
| 固定費/売上高 | 98.6% |
| 変動費/売上高 | |
| 損益分岐点 | 222,870 |