

損益計算書

有限会社 しえあーど

自 平成28年 4月 1日

至 平成29年 3月31日

単位：千円

科 目	当 期		前 期		差 額	前 期 対 比
	金 額	構成比	金 額	構成比		
【売 上 高】	226,110	100.0	216,057	100.0	10,053	104.7
障害福祉収入	173,102	76.6	175,903	81.4	△2,801	98.4
介護収入	50,645	22.4	37,792	17.5	12,853	134.0
その他収入	2,363	1.0	2,361	1.1	1	100.1
売上総利益金額	226,110	100.0	216,057	100.0	10,053	104.7
【販売費及び一般管理費】	223,279	98.7	215,043	99.5	8,236	103.8
営業利益金額	2,831	1.3	1,014	0.5	1,816	279.1
【営業外収益】	1,520	0.7	4,641	2.1	△3,121	32.8
受取利息	120	0.1	162	0.1	△42	73.7
受取配当金	3	0.0	3	0.0		100.0
雑収入	1,397	0.6	4,475	2.1	△3,078	31.2
【営業外費用】	415	0.2	423	0.2	△7	98.1
支払利息割引料	415	0.2	423	0.2	△7	98.1
経常利益金額	3,936	1.7	5,232	2.4	△1,296	75.2
【特別損失】			19,180	8.9	△19,180	
雑損失			19,180	8.9	△19,180	
税引前当期純利益金額	3,936	1.7	△13,947	△6.5	17,883	
当期純利益金額	3,936	1.7	△13,947	△6.5	17,883	

販売費及び一般管理費

有限会社 しえあーど

自 平成28年 4月 1日

至 平成29年 3月31日

単位：千円

科 目	当 期		前 期		差 額	前 期 対 比
	金 額	構成比	金 額	構成比		
給 与 手 当	96,960	42.9	85,522	39.6	11,438	113.4
雑 給	50,040	22.1	60,096	27.8	△10,055	83.3
賞 与	14,403	6.4	13,916	6.4	487	103.5
退 職 金	282	0.1			282	
法 定 福 利 費	22,080	9.8	19,817	9.2	2,263	111.4
福 利 厚 生 費	3,040	1.3	2,403	1.1	636	126.5
旅 費 交 通 費	1,669	0.7	1,822	0.8	△153	91.6
通 信 費	994	0.4	1,003	0.5	△8	99.2
交 際 費	1,396	0.6	1,624	0.8	△228	86.0
減 価 償 却 費	5,967	2.6	5,392	2.5	574	110.7
賃 借 料	4,366	1.9	3,994	1.8	371	109.3
保 険 料	2,141	0.9	2,371	1.1	△229	90.3
修 繕 費	1,473	0.7	1,796	0.8	△322	82.0
水 道 光 熱 費	2,434	1.1	2,635	1.2	△200	92.4
燃 料 費	1,385	0.6	1,286	0.6	98	107.7
消 耗 品 費	7,055	3.1	6,005	2.8	1,050	117.5
租 税 公 課	475	0.2	313	0.1	162	152.1
事 務 用 品 費	998	0.4	1,060	0.5	△62	94.1
広 告 宣 伝 費	141	0.1	171	0.1	△29	82.6
支 払 手 数 料	2,374	1.0	977	0.5	1,396	242.9
諸 会 費	133	0.1	208	0.1	△74	64.3
新 聞 図 書 費	136	0.1	126	0.1	9	107.6
建 物 賃 借 費 償 却	80	0.0	80	0.0		100.0
研 修 費	486	0.2	376	0.2	110	129.5
雑 費	2,760	1.2	2,041	0.9	718	135.2
合 計	223,279	98.7	215,043	99.5	8,236	103.8

貸借対照表

有限会社 しえあーど

科 目	当 期		前 期		差 額	前 期 対 比
	金 額	構成比	金 額	構成比		
	平成29年 3月31日 現在					
【流動資産】	67,282	55.4	62,878	52.5	4,404	107.0
現金・預金	21,306	17.5	18,424	15.4	2,881	115.6
売掛金	39,492	32.5	35,681	29.8	3,811	110.7
短期貸付金	5,321	4.4	6,521	5.4	△1,200	81.6
仮払金	114	0.1	147	0.1	△33	77.3
前払費用	108	0.1	204	0.2	△95	53.2
未収入金	939	0.8	839	0.7	100	112.0
仮払税金			1,059	0.9	△1,059	
【固定資産】	54,007	44.4	56,485	47.2	△2,477	95.6
(有形固定資産)	49,165	40.5	52,298	43.7	△3,133	94.0
建物	37,072	30.5	38,525	32.2	△1,452	96.2
建物附属設備	8,652	7.1	10,417	8.7	△1,764	83.1
構築物	165	0.1	220	0.2	△55	75.0
車両運搬具	2,891	2.4	2,495	2.1	395	115.8
工具器具備品	383	0.3	640	0.5	△256	60.0
(無形固定資産)	630	0.5	26	0.0	603	2400.0
ソフトウェア	630	0.5	26	0.0	603	2400.0
(投資その他の資産)	4,211	3.5	4,160	3.5	51	101.2
出資金	100	0.1	100	0.1		100.0
敷金	4,111	3.4	4,060	3.4	51	101.3
【繰延資産】	240	0.2	320	0.3	△80	75.0
建物賃借費	240	0.2	320	0.3	△80	75.0
資 産 合 計	121,530	100.0	119,683	100.0	1,846	101.5

貸借対照表

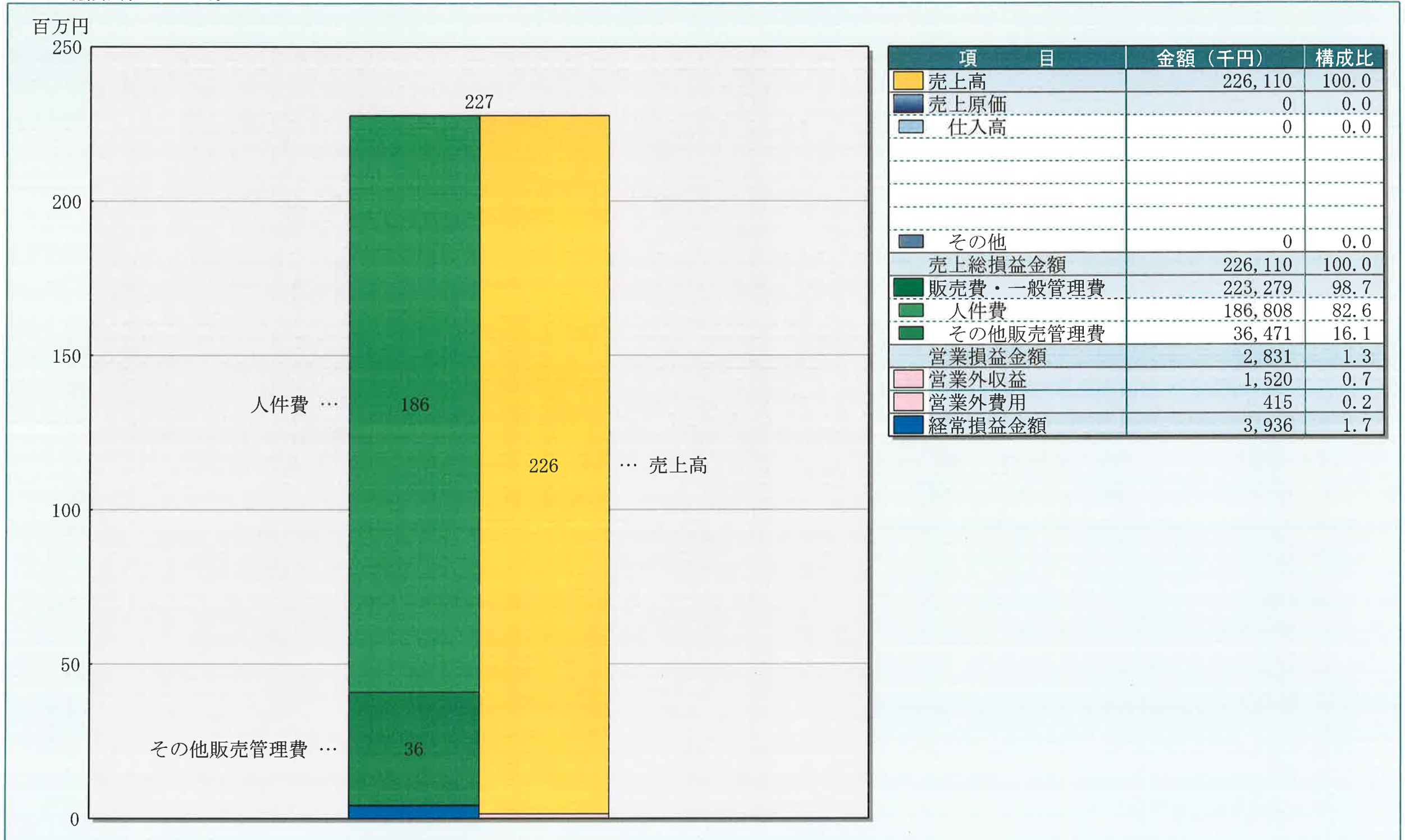
有限会社 しえあーど

科 目	当 期		前 期		差 額	前 期 対 比
	金 額	構成比	金 額	構成比		
	平成29年 3月31日 現在					
【流動負債】	22,288	18.3	18,054	15.1	4,234	123.5
短期借入金	5,000	4.1			5,000	
未払金	15,927	13.1	16,649	13.9	△722	95.7
預り金	1,360	1.1	1,404	1.2	△43	96.9
【固定負債】	18,894	15.5	25,218	21.1	△6,324	74.9
長期借入金	18,894	15.5	25,218	21.1	△6,324	74.9
負債合計	41,182	33.9	43,272	36.2	△2,089	95.2
【株主資本】	80,347	66.1	76,410	63.8	3,936	105.2
資本金	3,000	2.5	3,000	2.5		100.0
(利益剰余金)	77,347	63.6	73,410	61.3	3,936	105.4
利益準備金	750	0.6	750	0.6		100.0
その他利益剰余金	76,597	63.0	72,660	60.7	3,936	105.4
繰越利益剰余金	76,597	63.0	72,660	60.7	3,936	105.4
純資産合計	80,347	66.1	76,410	63.8	3,936	105.2
負債・純資産合計	121,530	100.0	119,683	100.0	1,846	101.5

P / L 構成図表

0181 有限会社 しえあーど

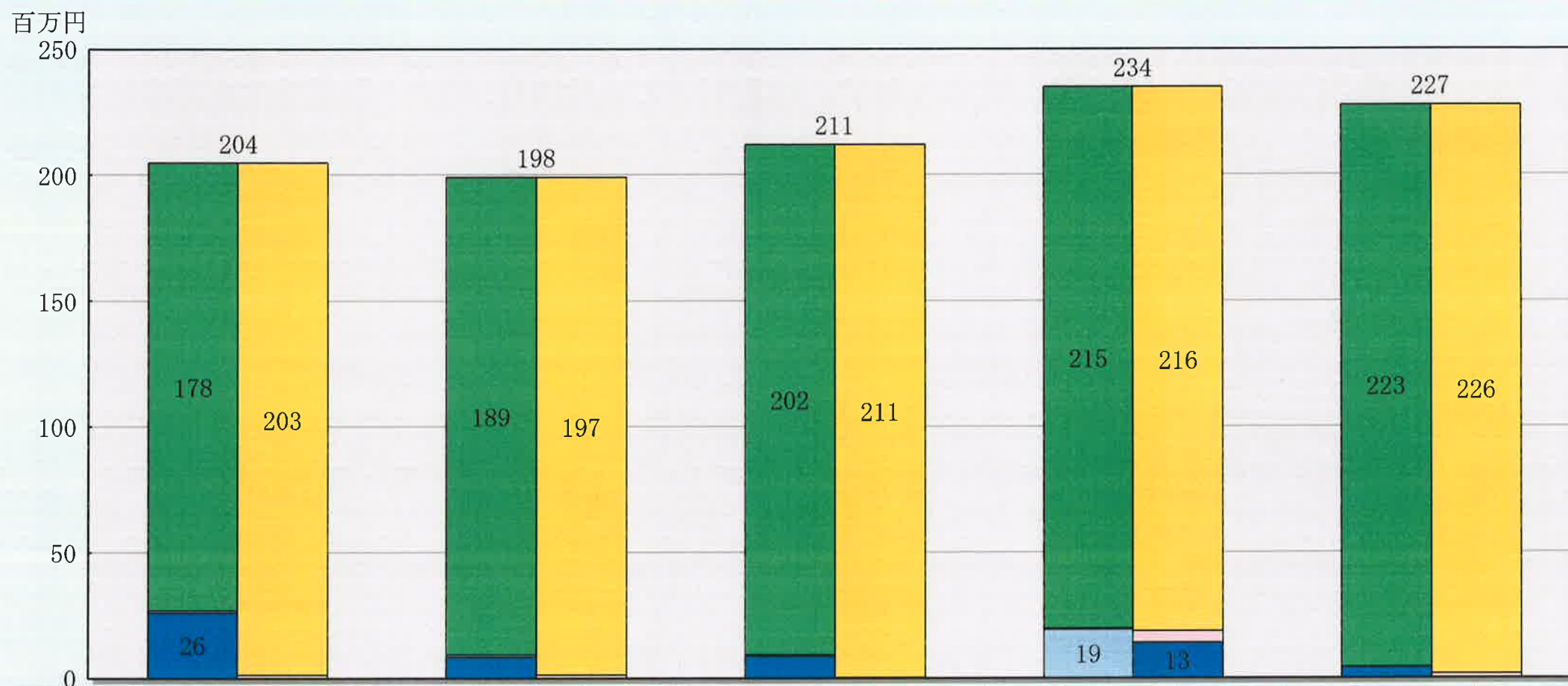
平成28年 4月～平成29年 3月 (決算)



五期比較P／L構成図表

0181 有限会社 しえあーど

平成28年 4月～平成29年 3月 (決算)



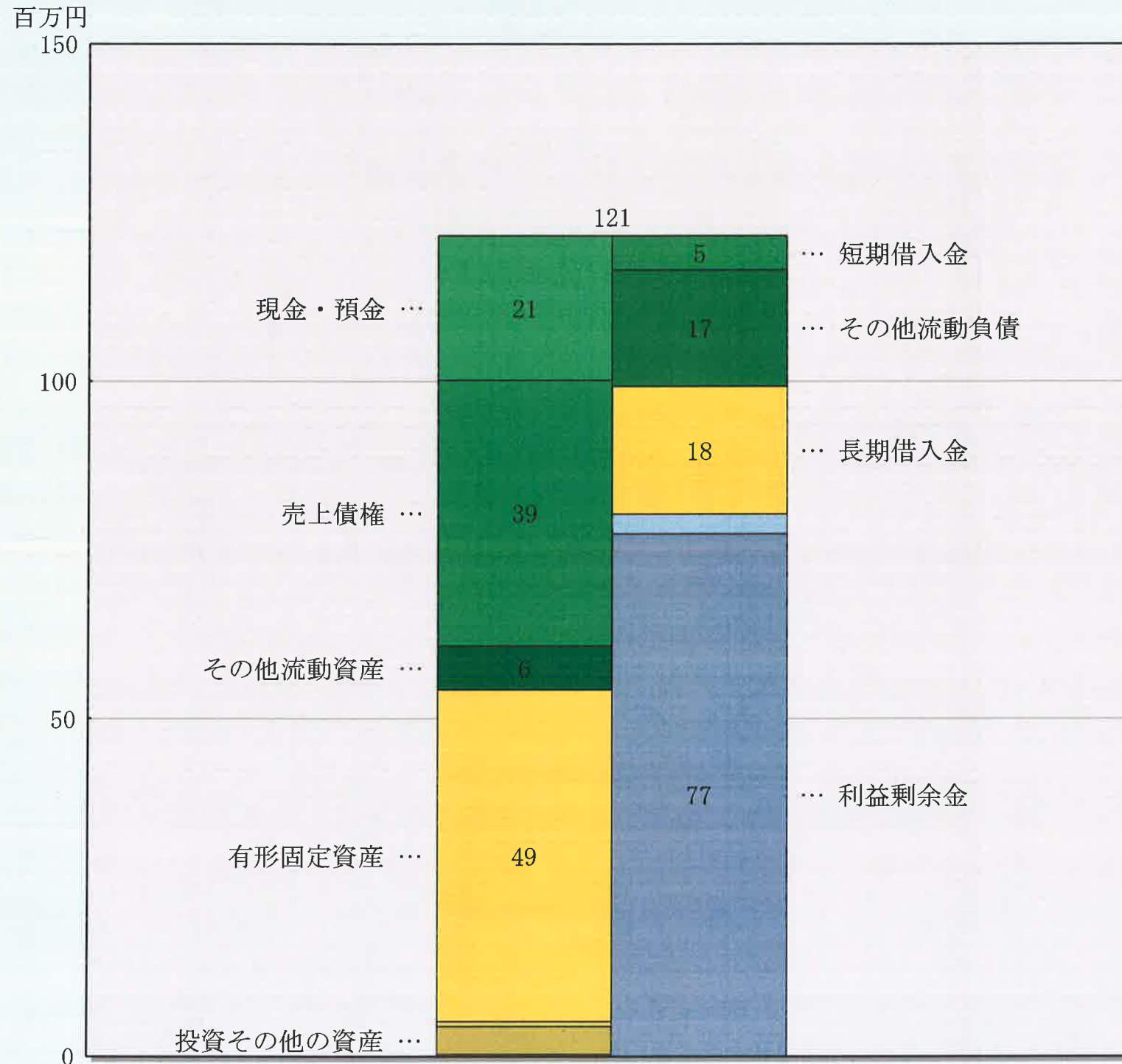
項 目	25年 3月	構成比	26年 3月	構成比	27年 3月	構成比	28年 3月	構成比	29年 3月	構成比
売上高	203,657	100.0	197,601	100.0	211,717	100.0	216,057	100.0	226,110	100.0
売上原価	0	0.0	0	0.0	0	0.0	0	0.0	0	0.0
売上総損益金額	203,657	100.0	197,601	100.0	211,717	100.0	216,057	100.0	226,110	100.0
販売費・一般管理費	178,015	87.4	189,673	96.0	202,679	95.7	215,043	99.5	223,279	98.7
営業損益金額	25,642	12.6	7,928	4.0	9,037	4.3	1,014	0.5	2,831	1.3
営業外収益	1,138	0.6	1,274	0.6	238	0.1	4,641	2.1	1,520	0.7
営業外費用	652	0.3	666	0.3	516	0.2	423	0.2	415	0.2
経常損益金額	26,128	12.8	8,536	4.3	8,759	4.1	5,232	2.4	3,936	1.7
特別利益	0	0.0	0	0.0	0	0.0	0	0.0	0	0.0
特別損失	0	0.0	0	0.0	0	0.0	19,180	8.9	0	0.0
税引前当期純損益金額	26,128	12.8	8,536	4.3	8,759	4.1	-13,947	-6.5	3,936	1.7

(単位：千円)

B/S構成図表

0181 有限会社 しえあーど

金額
平成29年 3月 (決算) 現在



1. 信用比率

流動比率	301.9 %
当座比率	272.8 %
現金・預金比率	95.6 %
固定比率	67.2 %

2. 資産構成

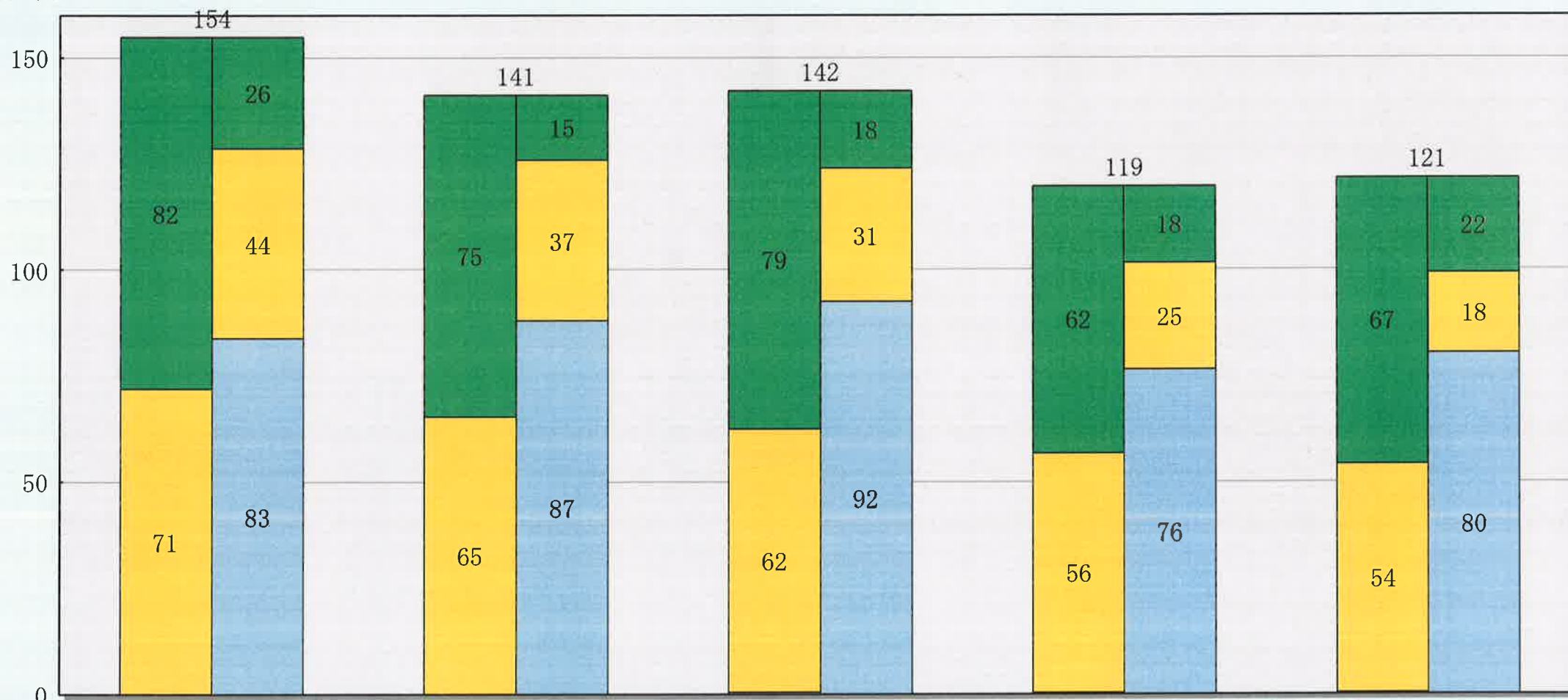
項目	金額 (千円)	構成比
流動資産	67,282	55.4
現金・預金	21,306	17.5
売上債権	39,492	32.5
有価証券	0	0.0
棚卸資産	0	0.0
その他流動資産	6,484	5.3
固定資産	54,007	44.4
有形固定資産	49,165	40.5
無形固定資産	630	0.5
投資その他の資産	4,211	3.5
繰延資産	240	0.2
資産合計	121,530	100.0
流動負債	22,288	18.3
仕入債務	0	0.0
短期借入金	5,000	4.1
その他流動負債	17,288	14.2
固定負債	18,894	15.5
長期借入金	18,894	15.5
その他固定負債	0	0.0
負債合計	41,182	33.9
資本金等	3,000	2.5
資本剰余金	0	0.0
利益剰余金	77,347	63.6
自己株式	0	0.0
評価・換算差額等	0	0.0
新株予約権	0	0.0
純資産合計	80,347	66.1
負債・純資産合計	121,530	100.0

五期比較B/S構成図表

0181 有限会社 しえあーど

金額
平成29年 3月 (決算) 現在

百万円



項目	25年 3月	構成比	26年 3月	構成比	27年 3月	構成比	28年 3月	構成比	29年 3月	構成比
流動資産	82,828	53.5	75,684	53.6	79,605	56.0	62,878	52.5	67,282	55.4
固定資産	71,944	46.5	65,478	46.4	62,131	43.7	56,485	47.2	54,007	44.4
繰延資産	0	0.0	0	0.0	400	0.3	320	0.3	240	0.2
資産合計	154,772	100.0	141,163	100.0	142,137	100.0	119,683	100.0	121,530	100.0
流動負債	26,147	16.9	15,310	10.8	18,137	12.8	18,054	15.1	22,288	18.3
固定負債	44,717	28.9	37,866	26.8	31,542	22.2	25,218	21.1	18,894	15.5
負債合計	70,864	45.8	53,176	37.7	49,679	35.0	43,272	36.2	41,182	33.9
純資産合計	83,908	54.2	87,987	62.3	92,458	65.0	76,410	63.8	80,347	66.1
負債・純資産合計	154,772	100.0	141,163	100.0	142,137	100.0	119,683	100.0	121,530	100.0

(単位：千円)