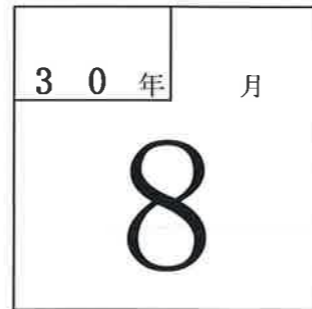


試算表送付のご案内

㈲しえあーど 御中

拝啓 貴社益々のご清栄のこととお喜び申し上げます。
さて、試算表を同封しましたのでご検討ください。敬具




記

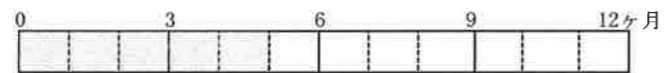
◎売上

		(前年)	(対比)	
当月	21,629 千円	22,112 千円	97.8 %	
当期累計	107,738 千円	107,168 千円	100.5 %	

◎利益

		(前年)	
当月	1,924 千円	1,054 千円	
当期累計	7,252 千円	4,079 千円	

経過月数



売上達成率

(前期年額=100%)



平成30年9月25日

合計残高試算表（貸借対照表）

平成30年 8月31日 現在

0181 有限会社 しえあーど

勘定科目		前月残高	借方	貸方	当月残高	構成比
流動資産	現金	189,409	1,139,230	1,157,330	171,309	0.1
	鴻池現金	58,826	50,000	88,896	19,930	0.0
	きつず現金	20,084	100,000	90,121	29,963	0.0
	(現金)	268,319	1,289,230	1,336,347	221,202	0.2
	郵便貯金	4,846,820	10,000,000	7,420,915	7,425,905	6.0
	郵便貯金	1,160,425	414,052	16,440	1,558,037	1.3
	尼信普通	13,822,693	21,514,747	21,193,688	14,143,752	11.4
	(流動性預金)	19,829,938	31,928,799	28,631,043	23,127,694	18.6
	定期預金	900,000	100,000		1,000,000	0.8
	(固定性預金)	900,000	100,000		1,000,000	0.8
	(預金)	20,729,938	32,028,799	28,631,043	24,127,694	19.4
	[現金預金]	20,998,257	33,318,029	29,967,390	24,348,896	19.6
	売掛金	43,872,513	21,437,617	21,745,756	43,564,374	35.1
	[営業債権]	43,872,513	21,437,617	21,745,756	43,564,374	35.1
	短期貸付金	3,251,841		120,847	3,130,994	2.5
	仮払金	106,250			106,250	0.1
	前払費用	44,389			44,389	0.0
	未収入金	1,044,378			1,044,378	0.8
	[その他流動資産]	4,446,858		120,847	4,326,011	3.5
	【流動資産】	69,317,628	54,755,646	51,833,993	72,239,281	58.1
固定資産	建物	35,620,329			35,620,329	28.7
	建物附属設備	7,166,403			7,166,403	5.8
	構築物	109,912			109,912	0.1
	車両運搬具	6,769,234			6,769,234	5.4
	工具器具備品	177,351			177,351	0.1
	減価償却累計額	2,174,400		543,600	2,718,000	2.2
	[有形固定資産]	47,668,829		543,600	47,125,229	37.9
	ソフトウェア	478,800			478,800	0.4
	[無形固定資産]	478,800			478,800	0.4
	出資金	100,000			100,000	0.1
	敷金	4,137,760			4,137,760	3.3
	[投資その他の資産]	4,237,760			4,237,760	3.4
	【固定資産】	52,385,389		543,600	51,841,789	41.7
建物賃借費	160,000			160,000	0.1	
【繰延資産】	160,000			160,000	0.1	
【資産の部】	121,863,017	54,755,646	52,377,593	124,241,070	100.0	

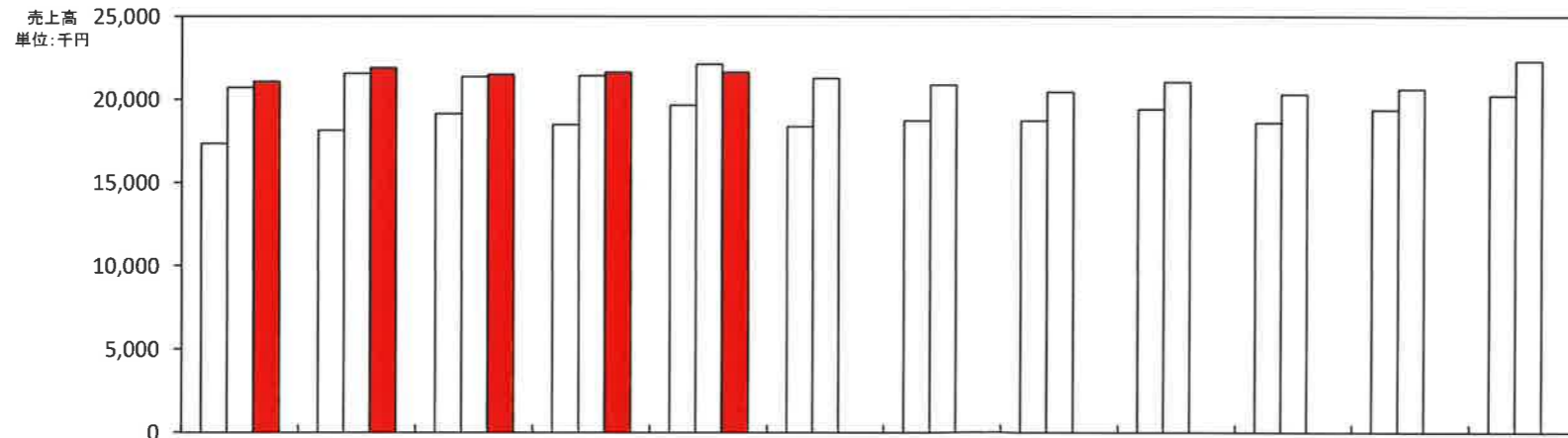
勘定科目		前月残高	借方	貸方	当月残高	構成比
負債の部	未払金	16,940,392	13,313,662	13,620,651	17,247,381	13.9
	預り金	1,973,073	1,106,417	780,581	1,647,237	1.3
	賞与引当金	1,000,000		1,000,000	2,000,000	1.6
	【流動負債】	19,913,465	14,420,079	15,401,232	20,894,618	16.8
	長期借入金	10,462,000	527,000		9,935,000	8.0
	【固定負債】	10,462,000	527,000		9,935,000	8.0
【負債の部】	30,375,465	14,947,079	15,401,232	30,829,618	24.8	
株主資本の部	資本金	3,000,000			3,000,000	2.4
	利益準備金	750,000			750,000	0.6
	【繰越利益剰余金】	87,737,552		1,923,900	89,661,452	72.2
	(当期純損益金額)	5,328,586		1,923,900	7,252,486	5.8
	(その他利益剰余金)	87,737,552		1,923,900	89,661,452	72.2
	[利益剰余金]	88,487,552		1,923,900	90,411,452	72.8
	【株主資本】	91,487,552		1,923,900	93,411,452	75.2
	【純資産の部】	91,487,552		1,923,900	93,411,452	75.2
【負債・純資産の部】	121,863,017	14,947,079	17,325,132	124,241,070	100.0	

月次損益計算書 兼 月次売上実績グラフ

1 損益の推移および前年同月との比較表 0181 有限会社 しえあーど 自平成30年4月1日 至平成31年3月31日 単位 千円

科 目	前 期 月 平 均		4 月実績	5 月実績	6 月実績	7 月実績	8 月実績	9 月実績	10 月実績	11 月実績	12 月実績	1 月実績	2 月実績	3 月実績	当 期 累 計		前 年 同 月 累 計		A/B	
	金 額	構成比													金額(A)	構成比	金額(B)	構成比		
売上高																				
障害収入	16,000	75.6	15,385	15,507	15,184	15,520	15,336								76,932	71.4	81,649	76.2	94.2	
介護収入	4,952	23.4	5,497	6,215	6,114	6,105	6,101								30,033	27.9	24,549	22.9	122.3	
その他収入	218	1.0	199	188	195		191								773	0.7	970	0.9	79.7	
売上値引																				
売上高計	21,170	100.0	21,081	21,910	21,493	21,625	21,629								107,738	100.0	107,168	100.0	100.5	
前期売上高	18,843	100.0	20,714	21,549	21,367	21,426	22,112	21,276	20,869	20,446	21,036	20,303	20,623	22,307	107,168	100.0	92,753	100.0	115.5	
売上原価																				
期首棚卸																				
期末棚卸高																				
売上原価計																				
売上総利益	21,170	100.0	21,081	21,910	21,493	21,625	21,629								107,738	100.0	107,168	100.0	100.5	
前期売上総利益	18,843	100.0	20,714	21,549	21,367	21,426	22,112	21,276	20,869	20,446	21,036	20,303	20,623	22,307	107,168	100.0	92,753	100.0	115.5	
販売費一般管理費																				
給与・雑給	14,587	68.9	12,659	12,419	13,075	19,324	13,621								71,097	66.0	71,868	67.1	98.9	
その他の人件費	2,286	10.8	1,967	2,886	1,738	1,819	1,813								10,223	9.5	10,621	9.9	96.2	
通信・交通費	215	1.0	174	343	157	286	363								1,323	1.2	1,283	1.2	103.2	
保険料	195	0.9	562	▲5	1,273		5								1,835	1.7	1,317	1.2	139.3	
水道光熱費	212	1.0	184	234	126	210	139								893	0.8	939	0.9	95.1	
消耗品費	553	2.6	476	1,056	514	585	562								3,193	3.0	2,691	2.5	118.6	
雑費その他	2,312	10.9	2,845	3,442	2,516	▲151	3,475								12,125	11.3	14,483	13.5	83.7	
販管費計	20,361	96.2	18,866	20,374	19,399	22,072	19,978								100,689	93.5	103,202	96.3	97.6	
営業損益	809	3.8	2,214	1,536	2,095	▲447	1,651								7,049	6.5	3,966	3.7	177.7	
営業外収益計	37	0.2	0		3		285								288	0.3	304	0.3	94.8	
支払利息・営業外費用	25	0.1	15	30		27	12								85	0.1	192	0.2	44.2	
経常損益金額	821	3.9	2,199	1,506	2,098	▲474	1,924								7,252	6.7	4,079	3.8	177.8	
前期経常損益金額	328	1.7	2,440	▲218	3,266	▲2,464	1,054	1,542	2,338	900	545	622	564	▲344	4,079	3.8	548	0.6	744.7	
特別収益																				
特別損失																				
税引前当期純利益	821	3.9	2,199	1,506	2,098	▲474	1,924								7,252	6.7	4,079	3.8	177.8	

2 月別売上実績グラフ



		4月	5月	6月	7月	8月	9月	10月	11月	12月	1月	2月	3月
平成28年4月1日～平成29年3月31日	前々期	17,348	18,132	19,135	18,489	19,649	18,357	18,709	18,709	19,406	18,603	19,370	20,222
平成29年4月1日～平成30年3月31日	前期	20,714	21,549	21,367	21,426	22,112	21,276	20,869	20,446	21,036	20,303	20,623	22,307
平成30年4月1日～平成31年3月31日	当期	21,081	21,910	21,493	21,625	21,629							

3 推定棚卸による利益の試算

単位 千円

推定売上総利益		%の場合
推定棚卸高		
売上総利益		
営業利益		
経常利益		

4 損益分岐点の計算

千円/年

売上高・年換算	258,572
固定費・年換算	241,654
変動費・年換算	
固定費/売上高	93.5%
変動費/売上高	
損益分岐点	241,654

合計残高試算表（損益計算書）

自平成30年4月1日 至平成30年8月31日

0181 有限会社 しえあーど

勘定科目		前月残高	借方	貸方	当月残高	構成比	
営業	障害福祉収入	61,595,888		15,336,237	76,932,125	71.4	
	介護収入	23,931,683		6,101,380	30,033,063	27.9	
	その他収入	582,000		191,000	773,000	0.7	
	(純売上高)	86,109,571		21,628,617	107,738,188	100.0	
	[売上総損益金額]	86,109,571	21,628,617		107,738,188	100.0	
	販売	給与手当	35,048,158	9,004,288		44,052,446	40.9
		雑給	16,386,789	4,616,363		21,003,152	19.5
		賞与	6,010,000			6,010,000	5.6
		退職金	31,500			31,500	0.0
		賞与引当金繰入	1,000,000	1,000,000		2,000,000	1.9
		法定福利費	7,401,512	3,186,315	1,601,074	8,986,753	8.3
		福利厚生費	1,008,146	227,920		1,236,066	1.1
		旅費交通費	543,489	283,807		827,296	0.8
		通信費	416,414	79,670		496,084	0.5
		交際費	260,060	162,241	40,036	382,265	0.4
		減価償却費	2,174,400	543,600		2,718,000	2.5
		貸借料	2,098,848	587,906	9,000	2,677,754	2.5
		保険料	1,829,830	4,820		1,834,650	1.7
		修繕費	180,815	48,600		229,415	0.2
		一般	水道光熱費	754,421	138,774		893,195
	燃料費		512,773	149,632		662,405	0.6
消耗品費	2,630,844		561,997		3,192,841	3.0	
租税公課	351,500		4,950		356,450	0.3	
事務用品費	340,844		75,627		416,471	0.4	
支払手数料	780,000		394,243		1,174,243	1.1	
諸会費	33,320		3,000		36,320	0.0	
新聞図書費	31,242		9,154		40,396	0.0	
研修費	83,176		24,616		107,792	0.1	
雑費	803,730		520,129		1,323,859	1.2	
[販売費及び一般管理費]	80,711,811	19,977,542		100,689,353	93.5		
[営業損益金額]	5,397,760	1,651,075		7,048,835	6.5		
営業外	受取利息	5		73	78	0.0	
	受取配当金	3,184			3,184	0.0	
	雑収入			285,000	285,000	0.3	
	[営業外収益]	3,189		285,073	288,262	0.3	
	支払利息割引料	72,363	12,248		84,611	0.1	
	[営業外費用]	72,363	12,248		84,611	0.1	
	[営業外損益]	▲69,174	272,825		203,651	0.2	
[経常損益金額]	5,328,586	1,923,900		7,252,486	6.7		
[税引前当期純損益金額]	5,328,586	1,923,900		7,252,486	6.7		
[当期純損益金額]	5,328,586	1,923,900		7,252,486	6.7		
[合計]		23,563,800	23,563,800				

部門別損益計算書

0181 有限会社 しえあーど

自平成30年 8月 1日 至 平成30年 8月31日
単位： 円

勘定科目	科C	総合計		共通費0		本部1		きつず2					
			構成比		構成比部門比		構成比部門比		構成比部門比		構成比部門比		構成比部門比
障害福祉収入	612	15,336,237	70.9			13,135,982	100.0	85.7	2,200,255	26.5	14.3		
介護収入	613	6,101,380	28.2						6,101,380	73.5	100.0		
その他収入	614	191,000	0.9	191,000	100.0	100.0							
[純売上高]		21,628,617	100.0	191,000	100.0	0.9	13,135,982	100.0	60.7	8,301,635	100.0	38.4	
[売上総損益金額]		21,628,617	100.0	191,000	100.0	0.9	13,135,982	100.0	60.7	8,301,635	100.0	38.4	
給与手当	832	9,004,288	41.6	2,851,530	***.*	31.7	2,704,639	20.6	30.0	3,448,119	41.5	38.3	
雑給	833	4,616,363	21.3	51,630	27.0	1.1	2,637,138	20.1	57.1	1,927,595	23.2	41.8	
賞与引当金繰入	838	1,000,000	4.6	1,000,000	523.6	100.0							
法定福利費	836	1,585,241	7.3	1,585,241	830.0	100.0							
福利厚生費	837	227,920	1.1	131,400	68.8	57.7	8,176	0.1	3.6	88,344	1.1	38.8	
旅費交通費	842	283,807	1.3	217,587	113.9	76.7	20,310	0.2	7.2	45,910	0.6	16.2	
通信費	843	79,670	0.4	22,180	11.6	27.8	30,368	0.2	38.1	27,122	0.3	34.0	
交通費	844	122,205	0.6	117,885	61.7	96.5				4,320	0.1	3.5	
減価償却費	845	543,600	2.5	543,600	284.6	100.0							
賃借料	846	578,906	2.7	217,566	113.9	37.6	200,000	1.5	34.5	161,340	1.9	27.9	
保険料	847	4,820	0.0	4,820	2.5	100.0							
修繕費	848	48,600	0.2	35,640	18.7	73.3	12,960	0.1	26.7				
水道光熱費	849	138,774	0.6	3,124	1.6	2.3	113,758	0.9	82.0	21,892	0.3	15.8	
燃料	851	149,632	0.7	145,862	76.4	97.5				3,770	0.0	2.5	
消耗品費	852	561,997	2.6	510,936	267.5	90.9	31,324	0.2	5.6	19,737	0.2	3.5	
租税公課	853	4,950	0.0	4,950	2.6	100.0							
事務用品費	856	75,627	0.3	42,238	22.1	55.9	19,232	0.1	25.4	14,157	0.2	18.7	
支払手数料	858	394,243	1.8							394,243	4.7	100.0	
諸会費	859	3,000	0.0	3,000	1.6	100.0							
新聞図書費	861	9,154	0.0	2,160	1.1	23.6	4,194	0.0	45.8	2,800	0.0	30.6	
研修費	865	24,616	0.1	24,616	12.9	100.0							
雑費	869	520,129	2.4	499,376	261.5	96.0	16,947	0.1	3.3	3,806	0.0	0.7	
[販売費及び一般管理費]		19,977,542	92.4	8,015,341	***.*	40.1	5,799,046	44.1	29.0	6,163,155	74.2	30.9	
【営業損益金額】		1,651,075	7.6	▲7,824,341	***.*	▲473.9	7,336,936	55.9	444.4	2,138,480	25.8	129.5	
受取利息	911	73	0.0	73	0.0	100.0							
雑収入	914	285,000	1.3	285,000	149.2	100.0							
[営業外収益]		285,073	1.3	285,073	149.3	100.0							
支払利息割引料	921	12,248	0.1	12,248	6.4	100.0							
[営業外費用]		12,248	0.1	12,248	6.4	100.0							
【経常損益金額】		1,923,900	8.9	▲7,551,516	***.*	▲392.5	7,336,936	55.9	381.4	2,138,480	25.8	111.2	
※ 共通費配賦 ※				▲7,551,516	***.*		4,627,220	35.2		2,924,296	35.2		
【配賦後経常損益金額】		1,923,900	8.9				2,709,716	20.6	140.8	▲785,816	▲9.5	▲40.8	
【税引前当期純損益金額】		1,923,900	8.9				2,709,716	20.6	140.8	▲785,816	▲9.5	▲40.8	
【当期純損益金額】		1,923,900	8.9				2,709,716	20.6	140.8	▲785,816	▲9.5	▲40.8	

部門別損益計算書

0181 有限会社 しえあーど

自平成30年 4月 1日 至 平成30年 8月31日
単位： 円

勘定科目	科C	総合計		共通費0			本部1			きつず2					
			構成比		構成比	部門比		構成比	部門比		構成比	部門比		構成比	部門比
障害福祉収入	612	76,932,125	71.4				66,765,932	100.0	86.8	10,166,193	25.3	13.2			
介護収入	613	30,033,063	27.9							30,033,063	74.7	100.0			
その他収入	614	773,000	0.7	773,000	100.0	100.0									
〔純売上高〕		107,738,188	100.0	773,000	100.0	0.7	66,765,932	100.0	62.0	40,199,256	100.0	37.3			
〔売上総損益金額〕		107,738,188	100.0	773,000	100.0	0.7	66,765,932	100.0	62.0	40,199,256	100.0	37.3			
給与手当	832	44,052,446	40.9	14,198,496	***. *	32.2	14,146,773	21.2	32.1	15,707,177	39.1	35.7			
雑給	833	21,003,152	19.5	201,735	26.1	1.0	13,970,513	20.9	66.5	6,830,904	17.0	32.5			
賞与	834	6,010,000	5.6	710,000	91.8	11.8	2,890,000	4.3	48.1	2,410,000	6.0	40.1			
退職金	835	31,500	0.0				31,500	0.0	100.0						
賞与引当金繰入	838	2,000,000	1.9	2,000,000	258.7	100.0									
法定福利費	836	8,986,753	8.3	8,986,753	***. *	100.0									
福利厚生費	837	1,236,066	1.1	1,107,136	143.2	89.6	27,683	0.0	2.2	101,247	0.3	8.2			
旅費交通費	842	827,296	0.8	479,886	62.1	58.0	146,560	0.2	17.7	200,850	0.5	24.3			
通信費	843	496,084	0.5	135,152	17.5	27.2	214,559	0.3	43.3	146,373	0.4	29.5			
交際費	844	382,265	0.4	372,721	48.2	97.5				9,544	0.0	2.5			
減価償却	845	2,718,000	2.5	2,718,000	351.6	100.0									
貸借料	846	2,677,754	2.5	871,054	112.7	32.5	1,000,000	1.5	37.3	806,700	2.0	30.1			
保険料	847	1,834,650	1.7	1,834,650	237.3	100.0									
修繕費	848	229,415	0.2	35,640	4.6	15.5	77,760	0.1	33.9	116,015	0.3	50.6			
水道光熱費	849	893,195	0.8	18,340	2.4	2.1	773,678	1.2	86.6	101,177	0.3	11.3			
燃料費	851	662,405	0.6	626,387	81.0	94.6	5,508	0.0	0.8	30,510	0.1	4.6			
消耗品費	852	3,192,841	3.0	2,544,581	329.2	79.7	249,755	0.4	7.8	398,505	1.0	12.5			
租税公課	853	356,450	0.3	356,450	46.1	100.0									
事務用品費	856	416,471	0.4	147,614	19.1	35.4	141,367	0.2	33.9	127,490	0.3	30.6			
支払手数料	858	1,174,243	1.1	240,000	31.0	20.4	108,000	0.2	9.2	826,243	2.1	70.4			
諸会費	859	36,320	0.0	36,320	4.7	100.0									
新聞図書費	861	40,396	0.0	8,424	1.1	20.9	20,970	0.0	51.9	11,002	0.0	27.2			
研修費	865	107,792	0.1	68,192	8.8	63.3	13,080	0.0	12.1	26,520	0.1	24.6			
雑費	869	1,323,859	1.2	1,141,844	147.7	86.3	56,761	0.1	4.3	125,254	0.3	9.5			
〔販売費及び一般管理費〕		100,689,353	93.5	38,839,375	***. *	38.6	33,874,467	50.7	33.6	27,975,511	69.6	27.8			
【営業損益金額】		7,048,835	6.5	▲38,066,375	***. *	▲540.0	32,891,465	49.3	466.6	12,223,745	30.4	173.4			
受取利息	911	78	0.0	78	0.0	100.0									
受取配当金	912	3,184	0.0	3,184	0.4	100.0									
雑収入	914	285,000	0.3	285,000	36.9	100.0									
〔営業外収益〕		288,262	0.3	288,262	37.3	100.0									
支払利息割引料	921	84,611	0.1	84,611	10.9	100.0									
〔営業外費用〕		84,611	0.1	84,611	10.9	100.0									
【経常損益金額】		7,252,486	6.7	▲37,862,724	***. *	▲522.1	32,891,465	49.3	453.5	12,223,745	30.4	168.5			
※共通費配賦※				▲37,862,724	***. *		23,622,449	35.4		14,240,275	35.4				
【配賦後経常損益金額】		7,252,486	6.7				9,269,016	13.9	127.8	▲2,016,530	▲5.0	▲27.8			
【税引前当期純損益金額】		7,252,486	6.7				9,269,016	13.9	127.8	▲2,016,530	▲5.0	▲27.8			
【当期純損益金額】		7,252,486	6.7				9,269,016	13.9	127.8	▲2,016,530	▲5.0	▲27.8			