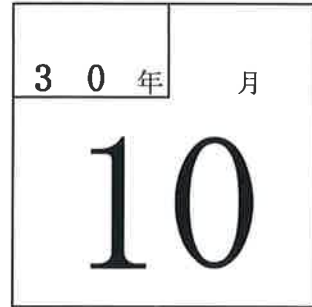


試算表送付のご案内

(有)しえあーど 御中



拝啓 貴社益々のご清栄のこととお喜び申し上げます。
さて、試算表を同封しましたのでご検討ください。敬具

記

◎売上

	千円	(前年) 千円	(対比) %
当月	21,526	20,869	103.1
当期累計	148,647	149,313	99.6

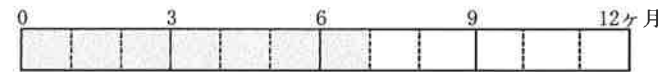


◎利益

	千円	(前年) 千円
当月	2,089	2,338
当期累計	4,693	7,960



経過月数



売上達成率

(前期年額=100%)



平成30年11月26日

合計残高試算表（貸借対照表）

平成30年10月31日 現在

0181 有限会社 しえあーど

勘定科目		前月残高	借方	貸方	当月残高	構成比
流動資産	現金	284,509	847,726	846,210	286,025	0.2
	鴻池現金	41,413	100,000	81,496	59,917	0.0
	きつず現金	72,280	51,132	100,016	23,396	0.0
	(現金)	398,202	998,858	1,027,722	369,338	0.3
	郵便貯金2	4,722,195	5,000,000	7,142,158	2,580,037	2.1
	郵便貯金	2,194,274	398,966	52,409	2,540,831	2.1
	尼信普通	17,615,135	22,359,461	21,214,447	18,760,149	15.4
	(流動性預金)	24,531,604	27,758,427	28,409,014	23,881,017	19.6
	定期預金	1,100,000	100,000		1,200,000	1.0
	(固定性預金)	1,100,000	100,000		1,200,000	1.0
	(預金)	25,631,604	27,858,427	28,409,014	25,081,017	20.6
	[現金預金]	26,029,806	28,857,285	29,436,736	25,450,355	20.9
	売掛金	42,249,503	21,285,884	22,561,127	40,974,260	33.7
	[営業債権]	42,249,503	21,285,884	22,561,127	40,974,260	33.7
	短期貸付金	3,010,147		120,847	2,889,300	2.4
	仮払費用	114,430			114,430	0.1
	前払費用	44,389			44,389	0.0
	未収入金	1,044,378			1,044,378	0.9
	[その他流動資産]	4,213,344		120,847	4,092,497	3.4
	【流動資産】	72,492,653	50,143,169	52,118,710	70,517,112	57.9
固定資産	建物	35,620,329			35,620,329	29.3
	建物附属設備	7,166,403			7,166,403	5.9
	構築物	109,912			109,912	0.1
	車両運搬具	7,094,530			7,094,530	5.8
	工具器具備品	177,351			177,351	0.1
	減価償却累計額	3,261,600		543,600	3,805,200	3.1
	[有形固定資産]	46,906,925		543,600	46,363,325	38.1
	ソフトウェア	478,800			478,800	0.4
	[無形固定資産]	478,800			478,800	0.4
	出資金	100,000			100,000	0.1
	敷金	4,137,760			4,137,760	3.4
	[投資その他の資産]	4,237,760			4,237,760	3.5
	【固定資産】	51,623,485		543,600	51,079,885	42.0
建物賃借費	160,000			160,000	0.1	
【繰延資産】	160,000			160,000	0.1	
【資産の部】	124,276,138	50,143,169	52,662,310	121,756,997	100.0	

勘定科目		前月残高	借方	貸方	当月残高	構成比
負債の部	未払金	21,783,934	18,157,204	13,605,749	17,232,479	14.2
	預り金	794,193	796,656	794,277	791,814	0.7
	賞与引当金	3,000,000		1,000,000	4,000,000	3.3
	【流動負債】	25,578,127	18,953,860	15,400,026	22,024,293	18.1
	長期借入金	9,935,000	1,054,000		8,881,000	7.3
【固定負債】	9,935,000	1,054,000		8,881,000	7.3	
【負債の部】	35,513,127	20,007,860	15,400,026	30,905,293	25.4	
株主資本の部	資本金	3,000,000			3,000,000	2.5
	利益準備金	750,000			750,000	0.6
	【繰越利益剰余金】	85,013,011		2,088,693	87,101,704	71.5
	(当期純損益金額)	2,604,045		2,088,693	4,692,738	3.9
	(その他利益剰余金)	85,013,011		2,088,693	87,101,704	71.5
	[利益剰余金]	85,763,011		2,088,693	87,851,704	72.2
	【株主資本】	88,763,011		2,088,693	90,851,704	74.6
【純資産の部】	88,763,011		2,088,693	90,851,704	74.6	
【負債・純資産の部】	124,276,138	20,007,860	17,488,719	121,756,997	100.0	

合計残高試算表（損益計算書）

自 平成30年 4月 1日 至 平成30年10月31日

0181 有限会社 しえあーど

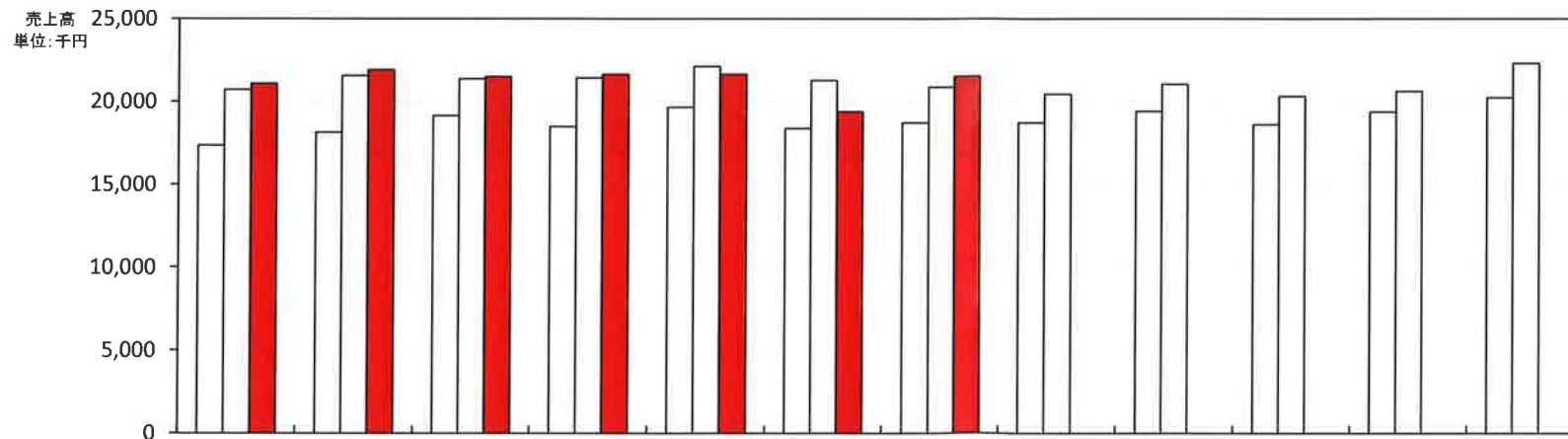
勘 定 科 目		前 月 残 高	借 方	貸 方	当 月 残 高	構 成 比
営 業 費 及 び 一 般 管 理 費	障 害 福 祉 収 入	90,329,807		14,748,344	105,078,151	70.7
	介 護 収 入	35,554,894		6,532,540	42,087,434	28.3
	そ の 他 収 入	1,236,500		245,000	1,481,500	1.0
	(純 売 上 高)	127,121,201		21,525,884	148,647,085	100.0
	[売 上 総 損 益 金 額]	127,121,201	21,525,884		148,647,085	100.0
	給 与 手 当	53,012,578	9,293,196		62,305,774	41.9
	雑 給	25,134,148	4,312,553		29,446,701	19.8
	賞 与	6,010,000			6,010,000	4.0
	退 職 金	31,500			31,500	0.0
	賞 与 引 当 金 繰 入	3,000,000	1,000,000		4,000,000	2.7
	法 定 福 利 費	12,248,584	3,442,190	1,722,433	13,968,341	9.4
	福 利 厚 生 費	1,498,031	180,237		1,678,268	1.1
	旅 費 交 通 費	866,716	366,637		1,233,353	0.8
	通 信 費	546,390	118,545	82	664,853	0.4
	交 際 費	2,283,193	125,204		2,408,397	1.6
	減 価 償 却 費	3,261,600	543,600		3,805,200	2.6
	賃 借 料	3,223,222	594,512	9,000	3,808,734	2.6
	保 険 料	1,967,304	55,290		2,022,594	1.4
	修 繕 費	570,911	12,960		583,871	0.4
	水 道 光 熱 費	1,129,114	118,753		1,247,867	0.8
	燃 料 費	813,480	169,118		982,598	0.7
	消 耗 品 費	3,659,116	575,006		4,234,122	2.8
	租 税 公 課	364,450	6,000		370,450	0.2
	事 務 用 品 費	487,644	56,097		543,741	0.4
	支 払 手 数 料	2,906,071			2,906,071	2.0
	諸 会 費	36,320	6,600		42,920	0.0
	新 聞 函 書 費	45,970	11,628	20	57,578	0.0
研 修 費	113,292	30,000		143,292	0.1	
雑 費	1,511,173	128,722	1,050	1,638,845	1.1	
[販 売 費 及 び 一 般 管 理 費]	124,720,807	19,414,263		144,135,070	97.0	
【 営 業 損 益 金 額 】	2,400,394	2,111,621		4,512,015	3.0	
営 業 外 損 益	受 取 利 息	78		6	84	0.0
	受 取 配 当 金	3,184			3,184	0.0
	雑 収 入	285,000			285,000	0.2
	[営 業 外 収 益]	288,262		6	288,268	0.2
	支 払 利 息 割 引 料	84,611	22,934		107,545	0.1
	[営 業 外 費 用]	84,611	22,934		107,545	0.1
	【 営 業 外 損 益 】	203,651		22,928	180,723	0.1
【 経 常 損 益 金 額 】	2,604,045	2,088,693		4,692,738	3.2	
【 税 引 前 当 期 純 損 益 金 額 】	2,604,045	2,088,693		4,692,738	3.2	
【 当 期 純 損 益 金 額 】	2,604,045	2,088,693		4,692,738	3.2	
【 合 計 】		23,258,475	23,258,475			

月次損益計算書 兼 月次売上実績グラフ

1 損益の推移および前年同月との比較表 0181 有限会社 しえあーど 自平成30年4月1日 至平成31年3月31日 単位 千円

科 目	前 期 月 平 均		4 月実績	5 月実績	6 月実績	7 月実績	8 月実績	9 月実績	10 月実績	11 月実績	12 月実績	1 月実績	2 月実績	3 月実績	当 期 累 計		前 年 同 月 累 計		A/B	
	金 額	構 成 比													金 額(A)	構 成 比	金 額(B)	構 成 比		
障 害 収 入	16,000	75.6	15,385	15,507	15,184	15,520	15,336	13,398	14,748							105,078	70.7	113,710	76.2	92.4
介 護 収 入	4,952	23.4	5,497	6,215	6,114	6,105	6,101	5,522	6,533							42,087	28.3	34,241	22.9	122.9
そ の 他 収 入	218	1.0	199	188	195		191	464	245							1,482	1.0	1,363	0.9	108.7
売 上 高 計	21,170	100.0	21,081	21,910	21,493	21,625	21,629	19,383	21,526							148,647	100.0	149,313	100.0	99.6
前 期 売 上 高	18,843	100.0	20,714	21,549	21,367	21,426	22,112	21,276	20,869	20,446	21,036	20,303	20,623	22,307		149,313	100.0	129,820	100.0	115.0
期 首 棚 卸																				
期 末 棚 卸 高																				
売 上 原 価 計																				
売 上 総 利 益	21,170	100.0	21,081	21,910	21,493	21,625	21,629	19,383	21,526							148,647	100.0	149,313	100.0	99.6
前 期 売 上 総 利 益	18,843	100.0	20,714	21,549	21,367	21,426	22,112	21,276	20,869	20,446	21,036	20,303	20,623	22,307		149,313	100.0	129,820	100.0	115.0
販 売 費	給 与 ・ 雑 給	14,587	68.9	12,659	12,419	13,075	19,324	13,621	13,091	13,606						97,794	65.8	97,839	65.5	100.0
	そ の 他 の 人 件 費	2,286	10.8	1,967	2,886	1,738	1,819	1,813	3,524	1,900						15,647	10.5	15,163	10.2	103.2
	通 信 ・ 交 通 費	215	1.0	174	343	157	286	363	90	485						1,898	1.3	1,689	1.1	112.4
	保 険 料	195	0.9	562	▲5	1,273		5	133	55						2,023	1.4	1,360	0.9	148.7
	水 道 光 熱 費	212	1.0	184	234	126	210	139	236	119						1,248	0.8	1,298	0.9	96.2
	消 耗 品 費	553	2.6	476	1,056	514	585	562	466	575						4,234	2.8	3,872	2.6	109.4
	雑 費 そ の 他	2,312	10.9	2,845	3,442	2,516	▲151	3,475	6,492	2,674						21,292	14.3	20,206	13.5	105.4
	販 管 費 計	20,361	96.2	18,866	20,374	19,399	22,072	19,978	24,031	19,414						144,135	97.0	141,428	94.7	101.9
営 業 損 益	809	3.8	2,214	1,536	2,095	▲447	1,651	▲4,648	2,112							4,512	3.0	7,886	5.3	57.2
営 業 外 収 益 計	37	0.2	0	3			285		0							288	0.2	304	0.2	94.8
支 払 利 息 ・ 営 業 外 費 用	25	0.1	15	30			27	12	23							108	0.1	230	0.2	46.7
経 常 損 益 金 額	821	3.9	2,199	1,506	2,098	▲474	1,924	▲4,648	2,089							4,693	3.2	7,960	5.3	59.0
前 期 経 常 損 益 金 額	328	1.7	2,440	▲218	3,266	▲2,464	1,054	1,542	2,338	900	545	622	564	▲344		7,960	5.3	896	0.7	888.2
特 別 収 益																				
特 別 損 失																				
税 引 前 当 期 純 利 益	821	3.9	2,199	1,506	2,098	▲474	1,924	▲4,648	2,089							4,693	3.2	7,960	5.3	59.0

2 月別売上実績グラフ



		4月	5月	6月	7月	8月	9月	10月	11月	12月	1月	2月	3月
平成28年4月1日～平成29年3月31日	前々期	17,348	18,132	19,135	18,489	19,649	18,357	18,709	18,709	19,406	18,603	19,370	20,222
平成29年4月1日～平成30年3月31日	前期	20,714	21,549	21,367	21,426	22,112	21,276	20,869	20,446	21,036	20,303	20,623	22,307
平成30年4月1日～平成31年3月31日	当期	21,081	21,910	21,493	21,625	21,629	19,383	21,526					

3 推定棚卸による利益の試算

単位 千円

推 定 売 上 総 利 益	%の場合
推 定 棚 卸 高	
売 上 総 利 益	
営 業 利 益	
経 常 利 益	

4 損益分岐点の計算

千円/年

売 上 高 ・ 年 換 算	254,824
固 定 費 ・ 年 換 算	247,089
変 動 費 ・ 年 換 算	
固 定 費 / 売 上 高	97.0%
変 動 費 / 売 上 高	
損 益 分 岐 点	247,089

部門別損益計算書

0181 有限会社 しえあーど

自 平成30年 4月 1日 至 平成30年10月31日
単位： 円

勘定科目	科C	総合計		共通費0			本部1			きつず2								
			構成比		構成比	部門比		構成比	部門比		構成比	部門比		構成比	部門比		構成比	部門比
障害福祉収入	612	105,078,151	70.7				91,202,166	100.0	86.8	13,875,985	24.8	13.2						
介護収入	613	42,087,434	28.3							42,087,434	75.2	100.0						
その他収入	614	1,481,500	1.0	1,481,500	100.0	100.0												
[純売上高]		148,647,085	100.0	1,481,500	100.0	1.0	91,202,166	100.0	61.4	55,963,419	100.0	37.6						
[売上総損益金額]		148,647,085	100.0	1,481,500	100.0	1.0	91,202,166	100.0	61.4	55,963,419	100.0	37.6						
給与手当	832	62,305,774	41.9	19,902,362	***.*	31.9	19,558,680	21.4	31.4	22,844,732	40.8	36.7						
雑給	833	29,446,701	19.8	287,071	19.4	1.0	19,206,058	21.1	65.2	9,953,572	17.8	33.8						
賞与	834	6,010,000	4.0	710,000	47.9	11.8	2,890,000	3.2	48.1	2,410,000	4.3	40.1						
退職金	835	31,500	0.0				31,500	0.0	100.0									
賞与引当金繰入	838	4,000,000	2.7	4,000,000	270.0	100.0												
法定福利厚生費	836	13,968,341	9.4	13,968,341	942.9	100.0												
旅費交通費	837	1,678,268	1.1	1,538,319	103.8	91.7	36,121	0.0	2.2	103,828	0.2	6.2						
通信費	842	1,233,353	0.8	742,253	50.1	60.2	222,090	0.2	18.0	269,010	0.5	21.8						
交際費	843	664,853	0.4	177,976	12.0	26.8	269,375	0.3	40.5	217,502	0.4	32.7						
減価償却費	844	2,408,397	1.6	2,388,575	161.2	99.2	4,530	0.0	0.2	15,292	0.0	0.6						
賃借料	845	3,805,200	2.6	3,805,200	256.8	100.0												
保険料	846	3,808,734	2.6	1,258,706	85.0	33.0	1,420,000	1.6	37.3	1,130,028	2.0	29.7						
修繕費	847	2,022,594	1.4	2,022,594	136.5	100.0												
水道光熱費	848	583,871	0.4	364,176	24.6	62.4	103,680	0.1	17.8	116,015	0.2	19.9						
燃費	849	1,247,867	0.8	161,413	10.9	12.9	957,310	1.0	76.7	129,144	0.2	10.3						
消耗品費	851	982,598	0.7	935,886	63.2	95.2	8,928	0.0	0.9	37,784	0.1	3.8						
租税公課	852	4,234,122	2.8	3,384,253	228.4	79.9	326,743	0.4	7.7	523,126	0.9	12.4						
事務用品費	853	370,450	0.2	370,450	25.0	100.0												
支払手数料	856	543,741	0.4	211,485	14.3	38.9	190,979	0.2	35.1	141,277	0.3	26.0						
諸会費	858	2,906,071	2.0	240,000	16.2	8.3	1,057,368	1.2	36.4	1,608,703	2.9	55.4						
新聞図書費	859	42,920	0.0	39,320	2.7	91.6				3,600	0.0	8.4						
研修費	861	57,578	0.0	12,204	0.8	21.2	29,358	0.0	51.0	16,016	0.0	27.8						
雑費	865	143,292	0.1	101,192	6.8	70.6	13,080	0.0	9.1	29,020	0.1	20.3						
[販売費及び一般管理費]	869	1,638,845	1.1	1,400,400	94.5	85.5	73,887	0.1	4.5	164,558	0.3	10.0						
【営業損益金額】		144,135,070	97.0	58,022,176	***.*	40.3	46,399,687	50.9	32.2	39,713,207	71.0	27.6						
受取利息	911	84	0.0	84	0.0	100.0												
受取配当金	912	3,184	0.0	3,184	0.2	100.0												
雑収入	914	285,000	0.2	285,000	19.2	100.0												
[営業外収益]		288,268	0.2	288,268	19.5	100.0												
支払利息割引料	921	107,545	0.1	107,545	7.3	100.0												
[営業外費用]		107,545	0.1	107,545	7.3	100.0												
【経常損益金額】		4,692,738	3.2	▲56,359,953	***.*	***.*	44,802,479	49.1	954.7	16,250,212	29.0	346.3						
※共通費配賦※				▲56,359,953	***.*		34,928,627	38.3		21,431,326	38.3							
【配賦後経常損益金額】		4,692,738	3.2				9,873,852	10.8	210.4	▲5,181,114	▲9.3	▲110.4						
【税引前当期純損益金額】		4,692,738	3.2				9,873,852	10.8	210.4	▲5,181,114	▲9.3	▲110.4						
【当期純損益金額】		4,692,738	3.2				9,873,852	10.8	210.4	▲5,181,114	▲9.3	▲110.4						