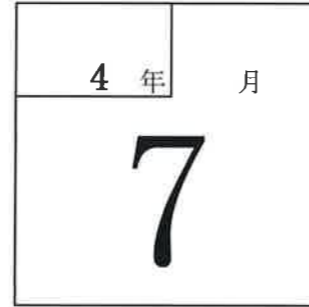


試算表送付のご案内

有しえあーど 御中

拝啓 貴社益々のご清栄のこととお喜び申し上げます。
さて、試算表を同封しましたのでご検討ください。敬具

記



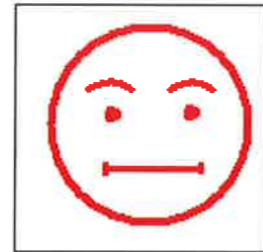
◎売上

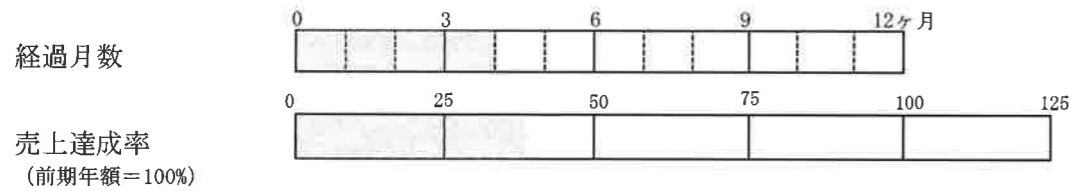
		(前年)	(対比)
当月	24,565 千円	21,482 千円	114.4 %
当期累計	96,476 千円	80,532 千円	119.8 %



◎利益

		(前年)
当月	▲ 369 千円	2,359 千円
当期累計	▲ 985 千円	▲ 2,490 千円





令和4年8月22日

合計残高試算表（貸借対照表）

令和 4年 7月31日 現在

0181 有限会社 しえあーど

勘定科目		前月残高	借方	貸方	当月残高	構成比
流 動 資 産	現金	174,886	224,273	204,923	194,236	0.1
	鴻池現金	49,156	20,000	17,577	51,579	0.0
	きつず現金	86,334	286,240	194,077	178,497	0.1
	(現金)	310,376	530,513	416,577	424,312	0.3
	郵便貯金 2	1,335,514	15,000,000	13,971,234	2,364,280	1.7
	郵便貯金	973,140	291,423	21,189	1,243,374	0.9
	尼信普通	19,075,560	22,807,328	23,393,698	18,489,190	13.1
	尼信普通 2	25			25	0.0
	(流動性預金)	21,384,239	38,098,751	37,386,121	22,096,869	15.6
	定期預金	1,000,000			1,000,000	0.7
	(固定性預金)	1,000,000			1,000,000	0.7
	(預金)	22,384,239	38,098,751	37,386,121	23,096,869	16.3
	[現金預金]	22,694,615	38,629,264	37,802,698	23,521,181	16.6
	売掛金	48,216,695	24,252,306	22,941,223	49,527,778	35.0
	[営業債権]	48,216,695	24,252,306	22,941,223	49,527,778	35.0
短期貸付金	340,000		20,000	320,000	0.2	
仮払金	133,190			133,190	0.1	
未収入金	150,000			150,000	0.1	
[その他流動資産]	623,190		20,000	603,190	0.4	
【流動資産】	71,534,500	62,881,570	60,763,921	73,652,149	52.1	
の 固 定 資 産	建物	33,270,068			33,270,068	23.5
	建物附属設備	3,033,767			3,033,767	2.1
	構築物	1			1	0.0
	車両運搬具	1,204,144			1,204,144	0.9
	工具器具備品	389,347			389,347	0.3
	減価償却累計額	839,100		279,700	1,118,800	0.8
	[有形固定資産]	37,058,227		279,700	36,778,527	26.0
	出資金	100,000			100,000	0.1
	差入保証金	240,000			240,000	0.2
	敷金	12,316,540			12,316,540	8.7
	建築協力金	18,422,680		55,600	18,367,080	13.0
	[投資その他の資産]	31,079,220		55,600	31,023,620	21.9
	【固定資産】	68,137,447		335,300	67,802,147	47.9
【資産の部】	139,671,947	62,881,570	61,099,221	141,454,296	100.0	
負 債 の 部	未払金	20,300,823	16,014,380	19,528,273	23,814,716	16.8
	預り金	8,000	18,000	2,314,185	2,304,185	1.6
	賞与引当金	3,000,000	3,000,000			
	【流動負債】	23,308,823	19,032,380	21,842,458	26,118,901	18.5
	長期借入金	51,433,000	658,000		50,775,000	35.9
【固定負債】	51,433,000	658,000		50,775,000	35.9	
【負債の部】	74,741,823	19,690,380	21,842,458	76,893,901	54.4	
純 資 産 の 部	資本金	3,000,000			3,000,000	2.1
	利益準備金	750,000			750,000	0.5
	【繰越利益剰余金】	61,180,124	369,729		60,810,395	43.0
	(当期純損益金額)	▲615,658	369,729		▲985,387	▲0.7
	(その他利益剰余金)	61,180,124			60,810,395	43.0
	[利益剰余金]	61,930,124	369,729		61,560,395	43.5
	【株主資本】	64,930,124	369,729		64,560,395	45.6
	【純資産の部】	64,930,124	369,729		64,560,395	45.6
【負債・純資産の部】	139,671,947	20,060,109	21,842,458	141,454,296	100.0	

合計残高試算表（損益計算書）

自 令和 4年 4月 1日 至 令和 4年 7月31日

勘定科目		前月残高	借方	貸方	当月残高	構成比	
純 売 上 高	障害福祉収入	47,218,580		16,031,546	63,250,126	65.6	
	介護収入	23,930,374	3,420	8,220,760	32,147,714	33.3	
	その他収入	450,000		150,000	600,000	0.6	
	カフェ売上	312,200		166,461	478,661	0.5	
	(純売上高)	71,911,154		24,565,347	96,476,501	100.0	
	カフェ仕入	108,767	57,826		166,593	0.2	
	(売上原価)	108,767	57,826		166,593	0.2	
	[売上総損益金額]	71,802,387	24,507,521		96,309,908	99.8	
	營 業 費 及 び 一 般 管 理 費	給与手当	27,723,890	9,285,829		37,009,719	38.4
		雑給与	19,397,265	6,077,961		25,475,226	26.4
賞与			6,634,000		6,634,000	6.9	
退職金		23,632			23,632	0.0	
賞与引当金繰入		3,000,000		3,000,000			
法定福利費		6,836,582	4,164,483	2,110,305	8,890,760	9.2	
福利厚生費		723,313	109,642		832,955	0.9	
リース料		389,730	129,910		519,640	0.5	
旅費交通費		590,501	114,240		704,741	0.7	
通信費		711,029	190,837		901,866	0.9	
損 益 費	交際費	460,786	40,900		501,686	0.5	
	減価償却費	839,100	279,700		1,118,800	1.2	
	賃借料	3,592,086	1,300,172	79,000	4,813,258	5.0	
	保険料	1,379,830	23,750		1,403,580	1.5	
	修繕費	112,200	37,400		149,600	0.2	
	水道光熱費	811,276	288,866		1,100,142	1.1	
	燃費	528,462	215,550		744,012	0.8	
	消耗品費	1,983,970	589,767		2,573,737	2.7	
	租税公課	542,750			542,750	0.6	
	事務用品費	90,448	43,673		134,121	0.1	
營 業 外 損 益	広告宣伝費	121,000			121,000	0.1	
	支払手数料	1,649,076			1,649,076	1.7	
	諸会費	20,608			20,608	0.0	
	新聞図書費	52,295	4,565		56,860	0.1	
	雑費	907,462	506,777		1,414,239	1.5	
	[販売費及び一般管理費]	72,487,291	24,848,717		97,336,008	100.9	
	【営業損益金額】	▲684,904		341,196	▲1,026,100	▲1.1	
	受取利息	23			23	0.0	
	受取配当金	2,388			2,388	0.0	
	雑収入	172,017		5,000	177,017	0.2	
[営業外収益]	174,428		5,000	179,428	0.2		
支払利息割引料	105,182	33,533		138,715	0.1		
[営業外費用]	105,182	33,533		138,715	0.1		
【営業外損益】	69,246		28,533	40,713	0.0		
【経常損益金額】	▲615,658		369,729	▲985,387	▲1.0		
【税引前当期純損益金額】	▲615,658		369,729	▲985,387	▲1.0		
【当期純損益金額】	▲615,658		369,729	▲985,387	▲1.0		
【合計】		30,132,801	30,132,801				

総合財務諸表Ⅱ

0181 有限会社 しえあーど

自 令和 4年 4月 1日 至 令和 4年 7月31日

1 損益の推移および前年同月との比較表

単位：千円

科 目	前 期 月 平 均		実 績												当 期 累 計		前 年 同 月 累 計		A/B
	金 額	構 成 比	4 月 績	5 月 績	6 月 績	7 月 績	8 月 績	9 月 績	10 月 績	11 月 績	12 月 績	1 月 績	2 月 績	3 月 績	金 額 (A)	構 成 比	金 額 (B)	構 成 比	
純 売 上 高	21,921	100	23,925	22,921	25,064	24,565									96,476	100	80,532	100	119.8
前 期 純 売 上 高	19,923	100	21,713	19,331	18,004	21,482	22,221	22,097	23,687	24,016	23,304	21,410	21,011	24,770	80,532	100	76,228	100	105.6
期 首 棚 卸 高																			
仕 入	47	0.2	8	75	25	57									166	0.2	46	0.1	361.7
製 造 原 価																			
材 料 費																			
材 料 棚 卸 増 減																			
外 注 費																			
労 務 費																			
製 造 経 費																			
仕 掛 品 棚 卸 増 減																			
期 末 棚 卸 高																			
売 上 原 価 計	47	0.2	8	75	25	57									166	0.2	46	0.1	361.7
前 期 売 上 原 価 計			2	2	34	5	47	47	40	47	60		183	92	46	0.1			
売 上 総 損 益 金 額	21,874	99.8	23,917	22,845	25,039	24,507									96,309	99.8	80,486	99.9	119.7
前 期 売 上 総 損 益 金 額	19,923	100	21,710	19,328	17,970	21,477	22,173	22,050	23,647	23,969	23,243	21,410	20,827	24,678	80,486	99.9	76,228	100	105.6
販 売 費																			
役 員 報 酬 ・ 給 与 ・ 雑 給	14,544	66.3	15,611	15,494	16,014	15,363									62,484	64.8	57,905	71.9	107.9
そ の 他 の 人 件 費	4,299	19.6	4,039	3,091	3,451	5,797									16,381	17.0	15,906	19.8	103.0
交 通 費	97	0.4	139	252	198	114									704	0.7	314	0.4	223.8
通 信 費	136	0.6	193	272	245	190									901	0.9	478	0.6	188.5
交 際 費	18	0.1	159	251	49	40									501	0.5	60	0.1	835.0
広 告 宣 伝 費	20	0.1	121												121	0.1	32	0.0	369.1
そ の 他	3,748	17.1	3,972	5,313	3,613	3,341									16,240	16.8	15,916	19.8	102.0
販 管 費 計	22,863	104	24,238	24,676	23,572	24,848									97,336	100	90,614	112	107.4
営 業 損 益 金 額	▲989	▲4.5	▲320	▲1,831	1,466	▲341									▲1,026	▲1.1	▲10,128	▲12	10.1
前 期 営 業 損 益 金 額	▲1,365	▲6.9	▲276	▲2,919	▲4,323	▲2,608	337	▲1,563	2,365	1,782	▲960	▲724	▲1,151	▲1,833	▲10,128	▲12	▲7,231	▲9.5	140.1
営 業 外 収 益 計	657	3.0	170		3	5									179	0.2	7,838	9.7	2.3
支 払 利 息	46	0.2	29	40	34	33									138	0.1	201	0.3	68.9
そ の 他 の 営 業 外 費 用																			
経 常 損 益 金 額	▲377	▲1.7	▲179	▲1,871	1,435	▲369									▲985	▲1.0	▲2,490	▲3.1	39.6
前 期 経 常 損 益 金 額	▲870	▲4.4	▲333	▲141	▲4,375	2,359	259	▲1,617	2,328	1,762	▲990	▲767	▲1,188	▲1,829	▲2,490	▲3.1	▲5,925	▲7.8	42.0

【年間累計平均】

2 財産の推移および資金の運用状況

単位：千円

科 目	前 期 末		当 期				資 金 の 運 用		科 目	前 期 末		当 期				資 金 の 運 用	
	金 額	構 成 比	5 月 末	6 月 末	7 月 末	構 成 比	資 金 の 源 泉	資 金 の 使 途		金 額	構 成 比	5 月 末	6 月 末	7 月 末	構 成 比	資 金 の 源 泉	資 金 の 使 途
現 金 預 金 計	25,017	17.8	21,107	22,694	23,521	16.6	1,496		支 払 手 形								
営 業 債 権 計	46,305	32.9	47,547	48,216	49,527	35.0		3,222	買 掛 金								
有 価 証 券									短 期 借 入 金								
棚 卸 資 産 計									未 払 金	19,680	14.0	20,175	20,300	23,814	16.8	4,134	
そ の 他 の 流 動 資 産 計	678	0.5	638	623	603	0.4	75		流 動 負 債 計	21,951	15.6	22,180	23,308	26,118	18.5	4,167	
流 動 資 産 計	72,001	51.1	69,293	71,534	73,652	52.1	1,650		長 期 借 入 金	53,407	37.9	52,091	51,433	50,775	35.9	2,632	
有 形 固 定 資 産 計	37,897	26.9	37,337	37,058	36,778	26.0	1,118		固 定 負 債 計	53,407	37.9	52,091	51,433	50,775	35.9	2,632	
無 形 固 定 資 産 計									負 債 の 部 合 計	75,358	53.5	74,271	74,741	76,893	54.4	1,535	
投 資 其 他 の 資 産 計	31,005	22.0	31,134	31,079	31,023	21.9	17		株 主 資 本	65,545	46.5	63,494	64,930	64,560	45.6	985	
固 定 資 産 計	68,903	48.9	68,472	68,137	67,802	47.9	1,100		評 価 ・ 換 算 差 額 等								
繰 延 資 産 計									新 株 予 約 権								
資 産 の 部 合 計	140,904	100.0	137,766	139,671	141,454	100.0	549		純 資 産 の 部 合 計	65,545	46.5	63,494	64,930	64,560	45.6	985	

3 経営分析表

(期 末 予 測) 千 円 / 人

従 業 員 1 人 当 り 分 析 値	前 期	当 期
売 上 高	263,053	289,429
売 上 総 利 益	262,488	288,929
経 常 利 益	▲4,534	▲2,956
人 件 費	226,123	236,598
加 工 高 (中 小 企 業 庁 方 式)	262,488	288,929
付 加 価 値 (日 銀 方 式)	240,673	253,483

%

比 率 分 析	前 期	当 期
流 動 比 率	328.0	282.0
当 座 比 率	324.9	279.7
売 上 債 権 対 買 入 債 務		
現 預 金 対 借 入 金	46.8	46.3
固 定 資 産 と 自 己 資 本 の 割 合	105.1	105.0
自 己 資 本 比 率	46.5	45.6

回 / 年

回 転 率 の 分 析	前 期	当 期
現 金 預 金 回 転 率	10.5	12.3
売 上 債 権 回 転 率	5.7	5.8
棚 卸 資 産 回 転 率		
流 動 資 産 回 転 率	3.7	3.9
買 入 債 務 回 転 率		
流 動 負 債 回 転 率	12.0	11.1

推 定 棚 卸 に よ る 利 益 の 試 算 千 円

推 定 売 上 総 利 益	% の 場 合
推 定 棚 卸 高	
売 上 総 利 益	
営 業 利 益	
経 常 利 益	

損 益 分 岐 点 の 計 算 千 円 / 年

売 上 高 ・ 年 換 算	289,429
固 定 費	291,885
変 動 費	499
固 定 費 / 売 上 高	100.8%
変 動 費 / 売 上 高	0.2%
損 益 分 岐 点	292,390

部門別損益計算書

0181 有限会社 しえあーど

自 令和 4年 7月 1日 至 令和 4年 7月31日
単位： 円

勘定科目	科C	総合計		共通費 0			本部 1			きつず 2			カフェ 3		
		金額	構成比	金額	構成比	部門比	金額	構成比	部門比	金額	構成比	部門比	金額	構成比	部門比
障害福祉収入	612	16,031,546	65.3				13,550,232	100.0	84.5	2,481,314	23.2	15.5			
介護収入	613	8,217,340	33.5							8,217,340	76.8	100.0			
その他収入	614	150,000	0.6	150,000	100.0	100.0									
カフェ売上	615	166,461	0.7										166,461	100.0	100.0
〔純売上高〕		24,565,347	100.0	150,000	100.0	0.6	13,550,232	100.0	55.2	10,698,654	100.0	43.6	166,461	100.0	0.7
カフェ仕入	712	57,826	0.2										57,826	34.7	100.0
〔売上原価〕		57,826	0.2										57,826	34.7	100.0
〔売上総損益金額〕		24,507,521	99.8	150,000	100.0	0.6	13,550,232	100.0	55.3	10,698,654	100.0	43.7	108,635	65.3	0.4
給与手当	832	9,285,829	37.8	900,000	600.0	9.7	3,503,093	25.9	37.7	4,882,736	45.6	52.6			
雑給	833	6,077,961	24.7				2,687,673	19.8	44.2	3,390,288	31.7	55.8			
賞与	834	6,634,000	27.0				2,713,000	20.0	40.9	3,921,000	36.6	59.1			
賞与引当金繰入	838	▲3,000,000	▲12.2	▲3,000,000	***.*	100.0									
法定福利費	836	2,054,178	8.4	2,054,178	***.*	100.0									
福利厚生費	837	109,642	0.4	105,000	70.0	95.8				4,642	0.0	4.2			
リース料	841	129,910	0.5	129,910	86.6	100.0									
旅費交通費	842	114,240	0.5	6,870	4.6	6.0	9,420	0.1	8.2	97,950	0.9	85.7			
通信費	843	190,837	0.8	16,926	11.3	8.9	7,650	0.1	4.0	166,261	1.6	87.1			
交際費	844	40,900	0.2	40,900	27.3	100.0									
減価償却費	845	279,700	1.1	279,700	186.5	100.0									
貸借料	846	1,221,172	5.0	373,202	248.8	30.6				847,970	7.9	69.4			
保険料	847	23,750	0.1	23,750	15.8	100.0									
修繕費	848	37,400	0.2				13,200	0.1	35.3	24,200	0.2	64.7			
水道光熱費	849	288,866	1.2				184,519	1.4	63.9	104,347	1.0	36.1			
燃料費	851	215,550	0.9	212,658	141.8	98.7	448	0.0	0.2	2,444	0.0	1.1			
消耗品費	852	589,767	2.4	424,360	282.9	72.0	112,816	0.8	19.1	37,050	0.3	6.3	15,541	9.3	2.6
事務用品費	856	43,673	0.2	10,893	7.3	24.9				32,780	0.3	75.1			
新聞図書費	861	4,565	0.0				4,565	0.0	100.0						
雑費	869	506,777	2.1	497,340	331.6	98.1	8,447	0.1	1.7	990	0.0	0.2			
〔販売費及び一般管理費〕		24,848,717	101.2	2,075,687	***.*	8.4	9,244,831	68.2	37.2	13,512,658	126.3	54.4	15,541	9.3	0.1
【営業損益金額】		▲341,196	▲1.4	▲1,925,687	***.*	564.4	4,305,401	31.8	***.*	▲2,814,004	▲26.3	824.7	93,094	55.9	▲27.3
雑収入	914	5,000	0.0	5,000	3.3	100.0									
〔営業外収益〕		5,000	0.0	5,000	3.3	100.0									
支払利息割引料	921	33,533	0.1	33,533	22.4	100.0									
〔営業外費用〕		33,533	0.1	33,533	22.4	100.0									
【経常損益金額】		▲369,729	▲1.5	▲1,954,220	***.*	528.6	4,305,401	31.8	***.*	▲2,814,004	▲26.3	761.1	93,094	55.9	▲25.2
※共通費配賦※				▲1,954,220	***.*		1,092,014	8.1		862,206	8.1				
【配賦後経常損益金額】		▲369,729	▲1.5				3,213,387	23.7	▲869.1	▲3,676,210	▲34.4	994.3	93,094	55.9	▲25.2
【税引前当期純損益金額】		▲369,729	▲1.5				3,213,387	23.7	▲869.1	▲3,676,210	▲34.4	994.3	93,094	55.9	▲25.2
【当期純損益金額】		▲369,729	▲1.5				3,213,387	23.7	▲869.1	▲3,676,210	▲34.4	994.3	93,094	55.9	▲25.2

部門別損益計算書

0181 有限会社 しえあーど

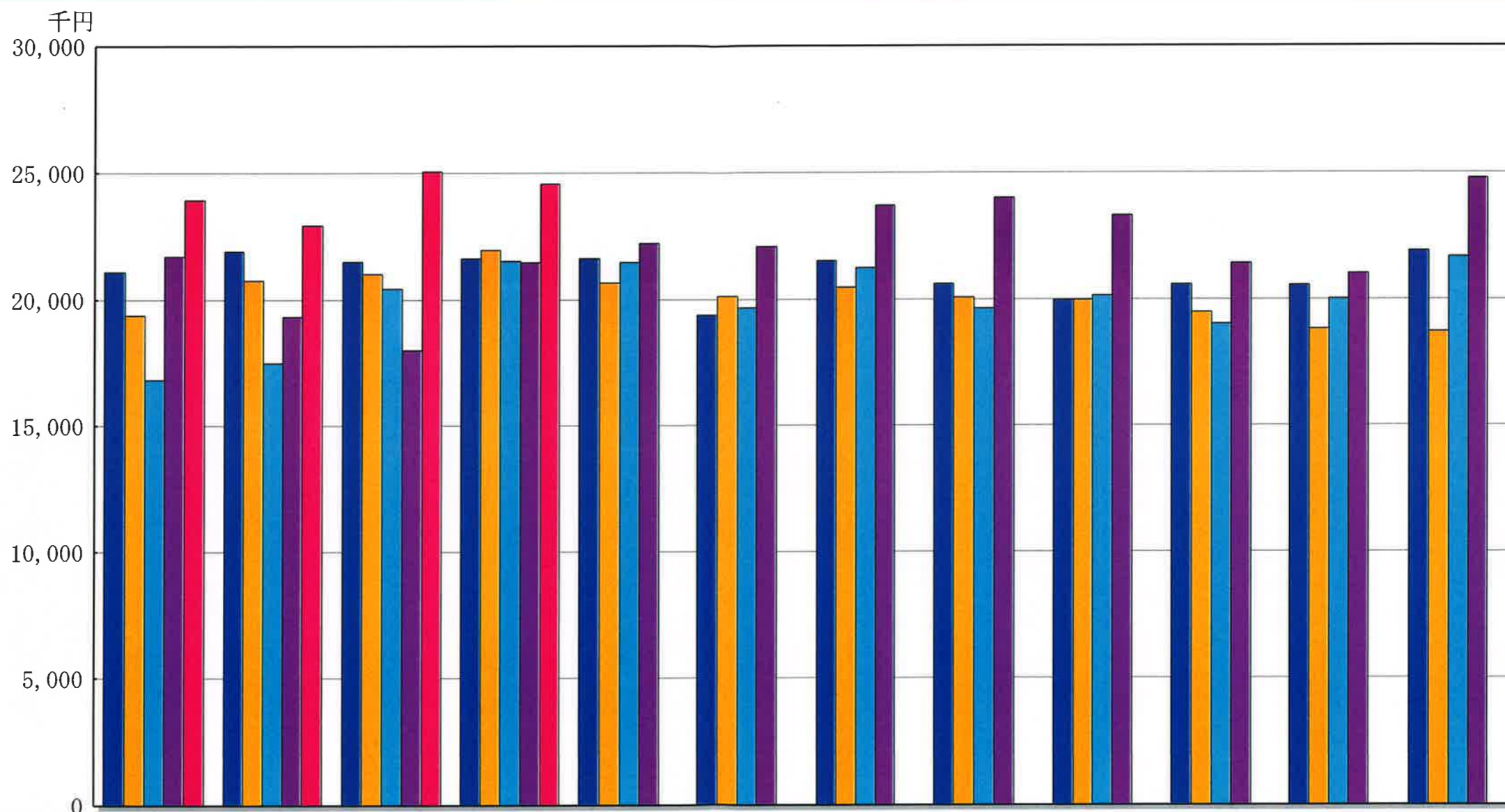
自 令和 4年 4月 1日 至 令和 4年 7月31日
単位： 円

勘定科目	科C	総合計		共通費0			本部1			きつず2			カフェ3			
		金額	構成比	金額	構成比	部門比	金額	構成比	部門比	金額	構成比	部門比	金額	構成比	部門比	
障害福祉収入	612	63,250,126	65.6					53,213,136	100.0	84.1	10,036,990	23.8	15.9			
介護収入	613	32,147,714	33.3								32,147,714	76.2	100.0			
その他収入	614	600,000	0.6	600,000	100.0	100.0										
カフェ売上	615	478,661	0.5											478,661	100.0	100.0
〔純売上高〕		96,476,501	100.0	600,000	100.0	0.6	53,213,136	100.0	55.2	42,184,704	100.0	43.7	478,661	100.0	0.5	
カフェ仕入	712	166,593	0.2											166,593	34.8	100.0
〔売上原価〕		166,593	0.2											166,593	34.8	100.0
〔売上総損益金額〕		96,309,908	99.8	600,000	100.0	0.6	53,213,136	100.0	55.3	42,184,704	100.0	43.8	312,068	65.2	0.3	
給与手当	832	37,009,719	38.4	3,583,085	597.2	9.7	13,903,537	26.1	37.6	19,523,097	46.3	52.8				
雑給	833	25,475,226	26.4				10,721,293	20.1	42.1	14,753,933	35.0	57.9				
賞与	834	6,634,000	6.9				2,713,000	5.1	40.9	3,921,000	9.3	59.1				
退職金	835	23,632	0.0	23,632	3.9	100.0										
法定福利費	836	8,890,760	9.2	8,890,760	***. *	100.0										
福利厚生費	837	832,955	0.9	794,030	132.3	95.3	330	0.0	0.0	38,595	0.1	4.6				
リース料	841	519,640	0.5	519,640	86.6	100.0										
旅費交通費	842	704,741	0.7	189,428	31.6	26.9	65,190	0.1	9.3	449,223	1.1	63.7	900	0.2	0.1	
通信費	843	901,866	0.9	86,374	14.4	9.6	118,767	0.2	13.2	695,224	1.6	77.1	1,501	0.3	0.2	
交際費	844	501,686	0.5	501,686	83.6	100.0										
減価償却費	845	1,118,800	1.2	1,118,800	186.5	100.0										
貸借借料	846	4,813,258	5.0	1,422,808	237.1	29.6				3,390,450	8.0	70.4				
保険料	847	1,403,580	1.5	1,403,580	233.9	100.0										
修繕費	848	149,600	0.2				52,800	0.1	35.3	96,800	0.2	64.7				
水道光熱費	849	1,100,142	1.1				708,069	1.3	64.4	392,073	0.9	35.6				
燃料費	851	744,012	0.8	683,290	113.9	91.8	1,018	0.0	0.1	59,704	0.1	8.0				
消耗品費	852	2,573,737	2.7	1,873,918	312.3	72.8	344,076	0.6	13.4	220,244	0.5	8.6	135,499	28.3	5.3	
租税公課	853	542,750	0.6	541,800	90.3	99.8				950	0.0	0.2				
事務用品費	856	134,121	0.1	78,461	13.1	58.5				55,660	0.1	41.5				
広告宣伝費	857	121,000	0.1	121,000	20.2	100.0										
支払手数料	858	1,649,076	1.7	1,649,076	274.8	100.0										
支諸会費	859	20,608	0.0	20,608	3.4	100.0										
新聞図書費	861	56,860	0.1	38,600	6.4	67.9	18,260	0.0	32.1							
雑費	869	1,414,239	1.5	1,377,956	229.7	97.4	33,953	0.1	2.4	3,710	0.0	0.3	▲1,380	▲0.3	▲0.1	
〔販売費及び一般管理費〕		97,336,008	100.9	24,918,532	***. *	25.6	28,680,293	53.9	29.5	43,600,663	103.4	44.8	136,520	28.5	0.1	
【営業損益金額】		▲1,026,100	▲1.1	▲24,318,532	***. *	***. *	24,532,843	46.1	***. *	▲1,415,959	▲3.4	138.0	175,548	36.7	▲17.1	
受取利息	911	23	0.0	23	0.0	100.0										
受取配当金	912	2,388	0.0	2,388	0.4	100.0										
雑収入	914	177,017	0.2	177,017	29.5	100.0										
〔営業外収益〕		179,428	0.2	179,428	29.9	100.0										
支払利息割引料	921	138,715	0.1	138,715	23.1	100.0										
〔営業外費用〕		138,715	0.1	138,715	23.1	100.0										
【経常損益金額】		▲985,387	▲1.0	▲24,277,819	***. *	***. *	24,532,843	46.1	***. *	▲1,415,959	▲3.4	143.7	175,548	36.7	▲17.8	
※共通費配賦※				▲24,277,819	***. *		13,558,316	25.5		10,719,503	25.4					
【配賦後経常損益金額】		▲985,387	▲1.0				10,974,527	20.6	***. *	▲12,135,462	▲28.8	***. *	175,548	36.7	▲17.8	
【税引前当期純損益金額】		▲985,387	▲1.0				10,974,527	20.6	***. *	▲12,135,462	▲28.8	***. *	175,548	36.7	▲17.8	
【当期純損益金額】		▲985,387	▲1.0				10,974,527	20.6	***. *	▲12,135,462	▲28.8	***. *	175,548	36.7	▲17.8	

月別五期比較グラフ

0181 有限会社 しえあーど

令和 4年 4月～令和 4年 7月



期 間	4月	5月	6月	7月	8月	9月	10月	11月	12月	1月	2月	3月
4. 4~ 4. 7	23,925	22,921	25,064	24,565								
3. 4~ 4. 3	21,713	19,331	18,004	21,482	22,221	22,097	23,687	24,016	23,304	21,410	21,011	24,770
2. 4~ 3. 3	16,805	17,480	20,418	21,524	21,474	19,664	21,238	19,628	20,145	19,011	20,011	21,677
31. 4~ 2. 3	19,369	20,747	21,014	21,946	20,641	20,120	20,462	20,074	19,969	19,483	18,811	18,720
30. 4~ 31. 3	21,080	21,909	21,493	21,625	21,628	19,383	21,525	20,610	19,952	20,585	20,559	21,912

(単位：千円)