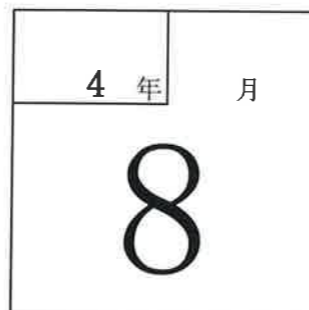


# 試算表送付のご案内

㈱しえあーど 御中

拝啓 貴社益々のご清栄のこととお喜び申し上げます。  
さて、試算表を同封しましたのでご検討ください。敬具

記



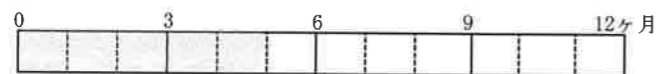
## ◎売上

		(前年)	(対比)	
当月	25,277 千円	22,221 千円	113.8 %	
当期累計	121,753 千円	102,754 千円	118.5 %	

## ◎利益

		(前年)	
当月	2,452 千円	259 千円	
当期累計	1,466 千円	▲ 2,230 千円	

経過月数



売上達成率

(前期年額=100%)



令和4年9月26日

合計残高試算表（貸借対照表）

令和 4年 8月31日 現在

0181 有限会社 しえあーど

勘定科目		前月残高	借方	貸方	当月残高	構成比
流動資産	現金	194,236	210,873	237,613	167,496	0.1
	鴻池現金	51,579	20,000	27,210	44,369	0.0
	きつず現金	178,497	254,700	323,135	110,062	0.1
	(現金)	424,312	485,573	587,958	321,927	0.2
	郵便貯金 2	2,364,280	7,000,000	9,318,526	45,754	0.0
	郵便貯金	1,243,374	322,418	1,034,720	531,072	0.4
	尼信普通	18,489,190	23,049,301	27,090,629	14,447,862	10.4
	尼信普通 2	25			25	0.0
	(流動性預金)	22,096,869	30,371,719	37,443,875	15,024,713	10.8
	定期預金	1,000,000			1,000,000	0.7
	(固定性預金)	1,000,000			1,000,000	0.7
	(預金)	23,096,869	30,371,719	37,443,875	16,024,713	11.5
	[現金預金]	23,521,181	30,857,292	38,031,833	16,346,640	11.7
	売掛金	49,527,778	24,933,212	23,017,051	51,443,939	36.9
	[営業債権]	49,527,778	24,933,212	23,017,051	51,443,939	36.9
	短期貸付金	320,000		20,000	300,000	0.2
	仮払金	133,190	7,460	9,080	131,570	0.1
未収入金	150,000			150,000	0.1	
[その他流動資産]	603,190	7,460	29,080	581,570	0.4	
<b>【流動資産】</b>	<b>73,652,149</b>	<b>55,797,964</b>	<b>61,077,964</b>	<b>68,372,149</b>	<b>49.0</b>	
固定資産	建物	33,270,068			33,270,068	23.9
	建物附属設備	3,033,767			3,033,767	2.2
	構築物	1			1	0.0
	車両運搬具	1,204,144	3,188,820	1	4,392,963	3.1
	工具器具備品	389,347	582,615		971,962	0.7
	減価償却累計額	1,118,800		407,800	1,526,600	1.1
	[有形固定資産]	36,778,527	3,771,435	407,801	40,142,161	28.8
	出資金	100,000			100,000	0.1
	差入保証金	240,000			240,000	0.2
	敷金	12,316,540			12,316,540	8.8
	建築協力金	18,367,080		55,600	18,311,480	13.1
[投資その他の資産]	31,023,620		55,600	30,968,020	22.2	
<b>【固定資産】</b>	<b>67,802,147</b>	<b>3,771,435</b>	<b>463,401</b>	<b>71,110,181</b>	<b>51.0</b>	
<b>【資産の部】</b>	<b>141,454,296</b>	<b>59,569,399</b>	<b>61,541,365</b>	<b>139,482,330</b>	<b>100.0</b>	
負債の部	未払金	23,814,716	19,528,273	15,120,536	19,406,979	13.9
	預り金	2,304,185	1,371,755	973,163	1,905,593	1.4
	賞与引当金			1,000,000	1,000,000	0.7
	<b>【流動負債】</b>	<b>26,118,901</b>	<b>20,900,028</b>	<b>17,093,699</b>	<b>22,312,572</b>	<b>16.0</b>
	長期借入金	50,775,000	658,000		50,117,000	35.9
<b>【固定負債】</b>	<b>50,775,000</b>	<b>658,000</b>		<b>50,117,000</b>	<b>35.9</b>	
<b>【負債の部】</b>	<b>76,893,901</b>	<b>21,558,028</b>	<b>17,093,699</b>	<b>72,429,572</b>	<b>51.9</b>	
純資産の部	資本金	3,000,000			3,000,000	2.2
	利益準備金	750,000			750,000	0.5
	<b>【繰越利益剰余金】</b>	<b>60,810,395</b>		<b>2,492,363</b>	<b>63,302,758</b>	<b>45.4</b>
	(当期純損益金額)	▲985,387		2,492,363	1,506,976	1.1
	(その他利益剰余金)	60,810,395		2,492,363	63,302,758	45.4
	[利益剰余金]	61,560,395		2,492,363	64,052,758	45.9
	<b>【株主資本】</b>	<b>64,560,395</b>		<b>2,492,363</b>	<b>67,052,758</b>	<b>48.1</b>
<b>【純資産の部】</b>	<b>64,560,395</b>		<b>2,492,363</b>	<b>67,052,758</b>	<b>48.1</b>	
<b>【負債・純資産の部】</b>	<b>141,454,296</b>	<b>21,558,028</b>	<b>19,586,062</b>	<b>139,482,330</b>	<b>100.0</b>	

合計残高試算表（損益計算書）

自 令和 4年 4月 1日 至 令和 4年 8月31日

勘定科目		前月残高	借方	貸方	当月残高	構成比	
純売上高	障害福祉収入	63,250,126		16,829,784	80,079,910	65.8	
	介護収入	32,147,714	324,070	8,522,876	40,346,520	33.1	
	その他収入	600,000		150,000	750,000	0.6	
	カフェ売上	478,661		98,645	577,306	0.5	
	(純売上高)	96,476,501		25,277,235	121,753,736	100.0	
	カフェ仕入	166,593	119,528		286,121	0.2	
	(売上原価)	166,593	119,528		286,121	0.2	
	<b>[売上総損益金額]</b>	<b>96,309,908</b>	<b>25,157,707</b>		<b>121,467,615</b>	<b>99.8</b>	
	営業費	給与手当	37,009,719	8,934,483		45,944,202	37.7
		雑給	25,475,226	6,186,053		31,661,279	26.0
賞与		6,634,000			6,634,000	5.4	
退職金		23,632			23,632	0.0	
賞与引当金繰入				1,000,000	1,000,000	0.8	
法定福利費		8,890,760	4,225,343	2,110,466	11,005,637	9.0	
福利厚生費		832,955	339,846	10,000	1,162,801	1.0	
リース料		519,640	129,910		649,550	0.5	
旅費交通費		704,741	124,587		829,328	0.7	
通信費		901,866	281,985		1,183,851	1.0	
交際費		501,686			501,686	0.4	
減価償却費		1,118,800	407,800		1,526,600	1.3	
賃借料		4,813,258	1,280,172	79,000	6,014,430	4.9	
保険料		1,403,580	27,770		1,431,350	1.2	
修繕費		149,600	577,600		727,200	0.6	
水道光熱費		1,100,142	278,777		1,378,919	1.1	
燃費		744,012	188,022		932,034	0.8	
消耗品費	2,573,737	495,318		3,069,055	2.5		
租税公課	542,750	10,500		553,250	0.5		
事務用品費	134,121	47,138		181,259	0.1		
広告宣伝費	121,000			121,000	0.1		
支払手数料	1,649,076			1,649,076	1.4		
諸会費	20,608			20,608	0.0		
新聞図書費	56,860	4,565		61,425	0.1		
雑費	1,414,239	397,347		1,811,586	1.5		
<b>[販売費及び一般管理費]</b>	<b>97,336,008</b>	<b>22,737,750</b>		<b>120,073,758</b>	<b>98.6</b>		
<b>【営業損益金額】</b>	<b>▲1,026,100</b>	<b>2,419,957</b>		<b>1,393,857</b>	<b>1.1</b>		
営業外損益	受取利息	23		78	101	0.0	
	受取配当金	2,388			2,388	0.0	
	雑収入	177,017		66,140	243,157	0.2	
	<b>[営業外収益]</b>	<b>179,428</b>		<b>66,218</b>	<b>245,646</b>	<b>0.2</b>	
	支払利息割引料	138,715	33,811		172,526	0.1	
	<b>[営業外費用]</b>	<b>138,715</b>	<b>33,811</b>		<b>172,526</b>	<b>0.1</b>	
	<b>【営業外損益】</b>	<b>40,713</b>	<b>32,407</b>		<b>73,120</b>	<b>0.1</b>	
<b>【経常損益金額】</b>	<b>▲985,387</b>	<b>2,452,364</b>		<b>1,466,977</b>	<b>1.2</b>		
固定資産売却益			39,999	39,999	0.0		
<b>【特別利益】</b>			<b>39,999</b>	<b>39,999</b>	<b>0.0</b>		
<b>【特別損益】</b>		<b>39,999</b>		<b>39,999</b>	<b>0.0</b>		
<b>【税引前当期純損益金額】</b>	<b>▲985,387</b>	<b>2,492,363</b>		<b>1,506,976</b>	<b>1.2</b>		
<b>【当期純損益金額】</b>	<b>▲985,387</b>	<b>2,492,363</b>		<b>1,506,976</b>	<b>1.2</b>		
<b>【合計】</b>		<b>27,906,988</b>	<b>27,906,988</b>				

総合財務諸表Ⅱ

0181 有限会社 しえあーど

自 令和 4年 4月 1日 至 令和 4年 8月 31日

1 損益の推移および前年同月との比較表

単位：千円

科 目	前 期 月 平 均		4 月 績	5 月 績	6 月 績	7 月 績	8 月 績	9 月 績	10 月 績	11 月 績	12 月 績	1 月 績	2 月 績	3 月 績	当 期 累 計		前 年 同 月 累 計		A/B
	金 額	構 成 比													金 額 (A)	構 成 比	金 額 (B)	構 成 比	
純 売 上 高	21,921	100	23,925	22,921	25,064	24,565	25,277								121,753	100	102,754	100	118.5
前 期 純 売 上 高	19,923	100	21,713	19,331	18,004	21,482	22,221	22,097	23,687	24,016	23,304	21,410	21,011	24,770	102,754	100	97,703	100	105.2
期 首 棚 卸 高																			
仕 入 高	47	0.2	8	75	25	57	119								286	0.2	93	0.1	304.8
製 造 原 価																			
材 料 費																			
材 料 棚 卸 増 減																			
外 注 費																			
労 務 費																			
製 造 経 費																			
仕 掛 品 棚 卸 増 減																			
期 末 棚 卸 高																			
売 上 原 価 計	47	0.2	8	75	25	57	119								286	0.2	93	0.1	304.8
前 期 売 上 原 価 計			2	2	34	5	47	47	40	47	60		183	92	93	0.1			
売 上 総 損 益 金 額	21,874	99.8	23,917	22,845	25,039	24,507	25,157								121,467	99.8	102,660	99.9	118.3
前 期 売 上 総 損 益 金 額	19,923	100	21,710	19,328	17,970	21,477	22,173	22,050	23,647	23,969	23,243	21,410	20,827	24,678	102,660	99.9	97,703	100	105.1
販 売 費 一 般 管 理 費																			
役 員 報 酬・給 与・雑 給	14,544	66.3	15,611	15,494	16,014	15,363	15,120								77,605	63.7	72,892	70.9	106.5
そ の 他 の 人 件 費	4,299	19.6	4,039	3,091	3,451	5,797	3,444								19,826	16.3	19,028	18.5	104.2
交 通 費	97	0.4	139	252	198	114	124								829	0.7	399	0.4	207.5
通 信 費	136	0.6	193	272	245	190	281								1,183	1.0	650	0.6	182.1
交 際 費	18	0.1	159	251	49	40									501	0.4	70	0.1	715.0
広 告 宣 伝 費	20	0.1	121												121	0.1	32	0.0	369.1
そ の 他	3,748	17.1	3,972	5,313	3,613	3,341	3,765								20,006	16.4	19,376	18.9	103.2
販 管 費 計	22,863	104	24,238	24,676	23,572	24,848	22,737								120,073	98.6	112,450	109	106.8
営 業 損 益 金 額	▲989	▲4.5	▲320	▲1,831	1,466	▲341	2,419								1,393	1.1	▲9,790	▲9.5	
前 期 営 業 損 益 金 額	▲1,365	▲6.9	▲276	▲2,919	▲4,323	▲2,608	337	▲1,563	2,365	1,782	▲960	▲724	▲1,151	▲1,833	▲9,790	▲9.5	▲5,739	▲5.9	170.6
営 業 外 収 益 計	657	3.0	170		3	5	66								245	0.2	7,839	7.6	3.1
支 払 利 息	46	0.2	29	40	34	33	33								172	0.1	279	0.3	61.8
そ の 他 の 営 業 外 費 用																			
経 常 損 益 金 額	▲377	▲1.7	▲179	▲1,871	1,435	▲369	2,452								1,466	1.2	▲2,230	▲2.2	
前 期 経 常 損 益 金 額	▲870	▲4.4	▲333	▲141	▲4,375	2,359	259	▲1,617	2,328	1,762	▲990	▲767	▲1,188	▲1,829	▲2,230	▲2.2	▲3,758	▲3.8	59.3

【年間累計平均】

2 財産の推移および資金の運用状況

単位：千円

科 目	前 期 末		当 期				資 金 の 運 用		科 目	前 期 末		当 期				資 金 の 運 用	
	金 額	構 成 比	6 月 末	7 月 末	8 月 末	構 成 比	資 金 の 源 泉	資 金 の 使 途		金 額	構 成 比	6 月 末	7 月 末	8 月 末	構 成 比	資 金 の 源 泉	資 金 の 使 途
現 金 預 金 計	25,017	17.8	22,694	23,521	16,346	11.7	8,670		支 払 手 形								
営 業 債 権 計	46,305	32.9	48,216	49,527	51,443	36.9		5,138	買 掛 金								
有 価 証 券									短 期 借 入 金								
棚 卸 資 産 計									未 払 金	19,680	14.0	20,300	23,814	19,406	13.9	273	
そ の 他 の 流 動 資 産 計	678	0.5	623	603	581	0.4	96		流 動 負 債 計	21,951	15.6	23,308	26,118	22,312	16.0	361	
流 動 資 産 計	72,001	51.1	71,534	73,652	68,372	49.0	3,629		長 期 借 入 金	53,407	37.9	51,433	50,775	50,117	35.9	3,290	
有 形 固 定 資 産 計	37,897	26.9	37,058	36,778	40,142	28.8		2,244	固 定 負 債 計	53,407	37.9	51,433	50,775	50,117	35.9	3,290	
無 形 固 定 資 産 計									負 債 の 部 合 計	75,358	53.5	74,741	76,893	72,429	51.9	2,928	
投 資 そ の 他 の 資 産 計	31,005	22.0	31,079	31,023	30,968	22.2	37		株 主 資 本	65,545	46.5	64,930	64,560	67,052	48.1	1,506	
固 定 資 産 計	68,903	48.9	68,137	67,802	71,110	51.0		2,207	評 価・換 算 差 額 等								
繰 延 資 産 計									新 株 子 約 権								
資 産 の 部 合 計	140,904	100.0	139,671	141,454	139,482	100.0	1,422		純 資 産 の 部 合 計	65,545	46.5	64,930	64,560	67,052	48.1	1,506	

3 経営分析表

(期末予測) 千円/人

従業員1人当り分析値	前 期	当 期
売 上 高	263,053	292,208
売 上 総 利 益	262,488	291,522
経 常 利 益	▲4,534	3,520
人 件 費	226,123	233,835
加工高 (中小企業庁方式)	262,488	291,522
付加価値 (日銀方式)	240,673	257,196

%

比率分析	前 期	当 期
流 動 比 率	328.0	306.4
当 座 比 率	324.9	303.8
売 上 債 権 対 買 入 債 務	↑	↑
現 預 金 対 借 入 金	46.8	32.6
固 定 資 産 と 自 己 資 本 の 割 合	105.1	106.1
自 己 資 本 比 率	46.5	48.1

回/年

回転率の分析	前 期	当 期
現 金 預 金 回 転 率	↑ 10.5	17.9
売 上 債 権 回 転 率	↑ 5.7	5.7
棚 卸 資 産 回 転 率	↑	↑
流 動 資 産 回 転 率	↑ 3.7	4.3
買 入 債 務 回 転 率		
流 動 負 債 回 転 率	↑ 12.0	13.1

推定棚卸による利益の試算

千円

推定売上総利益	%の場合
推 定 棚 卸 高	
売 上 総 利 益	
営 業 利 益	
経 常 利 益	

損益分岐点の計算

千円/年

売 上 高・年 換 算	292,208
固 定 費	288,001
変 動 費	686
固 定 費 / 売 上 高	98.6%
変 動 費 / 売 上 高	0.2%
損 益 分 岐 点	288,679

部門別損益計算書

0181 有限会社 しえあーど

自 令和 4年 8月 1日 至 令和 4年 8月 31日

単位： 円

勘定科目	科C	総合計		共通費 0			本部 1			きつず 2			カフェ 3		
		金額	構成比	金額	構成比	部門比	金額	構成比	部門比	金額	構成比	部門比	金額	構成比	部門比
障害福祉収入	612	16,829,784	66.6				14,099,765	100.0	83.8	2,730,019	25.0	16.2			
介護収入	613	8,198,806	32.4							8,198,806	75.0	100.0			
その他収入	614	150,000	0.6	150,000	100.0	100.0									
カフェ売上	615	98,645	0.4										98,645	100.0	100.0
【純売上高】		25,277,235	100.0	150,000	100.0	0.6	14,099,765	100.0	55.8	10,928,825	100.0	43.2	98,645	100.0	0.4
カフェ仕入	712	119,528	0.5										119,528	121.2	100.0
【売上原価】		119,528	0.5										119,528	121.2	100.0
【売上総損益金額】		25,157,707	99.5	150,000	100.0	0.6	14,099,765	100.0	56.0	10,928,825	100.0	43.4	▲20,883	▲21.2	▲0.1
給与手当	832	8,934,483	35.3	900,000	600.0	10.1	3,508,793	24.9	39.3	4,525,690	41.4	50.7			
雑給	833	6,186,053	24.5				2,811,931	19.9	45.5	3,374,122	30.9	54.5			
賞与引当金繰入	838	1,000,000	4.0	1,000,000	666.7	100.0									
法定福利費	836	2,114,877	8.4	2,114,877	***.*	100.0									
福利厚生費	837	329,846	1.3	294,186	196.1	89.2	3,289	0.0	1.0	32,371	0.3	9.8			
リース料	841	129,910	0.5	129,910	86.6	100.0									
旅費交通費	842	124,587	0.5				14,430	0.1	11.6	110,157	1.0	88.4			
通信費	843	281,985	1.1	20,338	13.6	7.2	56,841	0.4	20.2	204,806	1.9	72.6			
減価償却	845	407,800	1.6	407,800	271.9	100.0									
賃借料	846	1,201,172	4.8	353,202	235.5	29.4				847,970	7.8	70.6			
保険料	847	27,770	0.1	27,770	18.5	100.0									
修繕費	848	577,600	2.3	540,200	360.1	93.5	13,200	0.1	2.3	24,200	0.2	4.2			
水道光熱費	849	278,777	1.1				163,140	1.2	58.5	115,637	1.1	41.5			
燃料費	851	188,022	0.7	173,531	115.7	92.3	168	0.0	0.1	14,323	0.1	7.6			
消耗品費	852	495,318	2.0	380,120	253.4	76.7	62,213	0.4	12.6	51,462	0.5	10.4	1,523	1.5	0.3
租税公課	853	10,500	0.0	10,500	7.0	100.0									
事務用品費	856	47,138	0.2	47,138	31.4	100.0									
新聞図書費	861	4,565	0.0				4,565	0.0	100.0						
雑費	869	397,347	1.6	387,140	258.1	97.4	9,052	0.1	2.3	1,155	0.0	0.3			
【販売費及び一般管理費】		22,737,750	90.0	6,786,712	***.*	29.8	6,647,622	47.1	29.2	9,301,893	85.1	40.9	1,523	1.5	0.0
【営業損益金額】		2,419,957	9.6	▲6,636,712	***.*	▲274.2	7,452,143	52.9	307.9	1,626,932	14.9	67.2	▲22,406	▲22.7	▲0.9
受取利息	911	78	0.0	78	0.1	100.0									
雑収入	914	66,140	0.3	66,140	44.1	100.0									
【営業外収益】		66,218	0.3	66,218	44.1	100.0									
支払利息割引料	921	33,811	0.1	33,811	22.5	100.0									
【営業外費用】		33,811	0.1	33,811	22.5	100.0									
【経常損益金額】		2,452,364	9.7	▲6,604,305	***.*	▲269.3	7,452,143	52.9	303.9	1,626,932	14.9	66.3	▲22,406	▲22.7	▲0.9
※共通費配賦※				▲6,604,305	***.*		3,720,511	26.4		2,883,794	26.4				
【配賦後経常損益金額】		2,452,364	9.7				3,731,632	26.5	152.2	▲1,256,862	▲11.5	▲51.3	▲22,406	▲22.7	▲0.9
固定資産売却益	931	39,999	0.2	39,999	26.7	100.0									
【特別利益】		39,999	0.2	39,999	26.7	100.0									
【税引前当期純損益金額】		2,492,363	9.9	39,999	26.7	1.6	3,731,632	26.5	149.7	▲1,256,862	▲11.5	▲50.4	▲22,406	▲22.7	▲0.9
【当期純損益金額】		2,492,363	9.9	39,999	26.7	1.6	3,731,632	26.5	149.7	▲1,256,862	▲11.5	▲50.4	▲22,406	▲22.7	▲0.9



部門別損益計算書

0181 有限会社 しえあーど

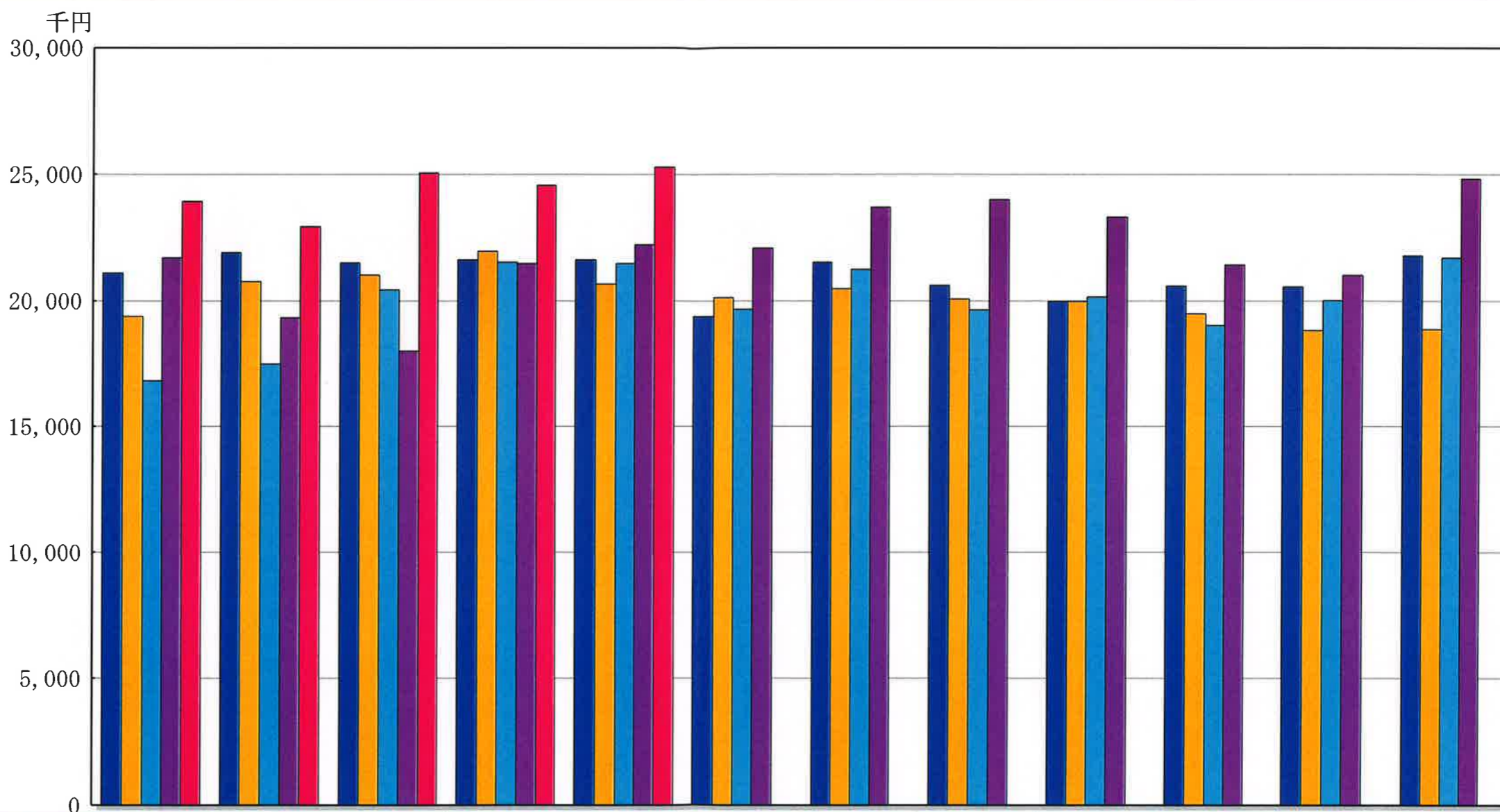
自 令和 4年 4月 1日 至 令和 4年 8月31日  
単位： 円

勘定科目	科C	総合計		共通費 0			本部 1			きつず 2			カフェ 3		
		金額	構成比	金額	構成比	部門比	金額	構成比	部門比	金額	構成比	部門比	金額	構成比	部門比
障害福祉収入	612	80,079,910	65.8				67,312,901	100.0	84.1	12,767,009	24.0	15.9			
介護収入	613	40,346,520	33.1							40,346,520	76.0	100.0			
その他収入	614	750,000	0.6	750,000	100.0	100.0									
カフェ売上	615	577,306	0.5										577,306	100.0	100.0
〔純売上高〕		121,753,736	100.0	750,000	100.0	0.6	67,312,901	100.0	55.3	53,113,529	100.0	43.6	577,306	100.0	0.5
カフェ仕入	712	286,121	0.2										286,121	49.6	100.0
〔売上原価〕		286,121	0.2										286,121	49.6	100.0
〔売上総損益金額〕		121,467,615	99.8	750,000	100.0	0.6	67,312,901	100.0	55.4	53,113,529	100.0	43.7	291,185	50.4	0.2
給与手当	832	45,944,202	37.7	4,483,085	597.7	9.8	17,412,330	25.9	37.9	24,048,787	45.3	52.3			
雑給	833	31,661,279	26.0				13,533,224	20.1	42.7	18,128,055	34.1	57.3			
賞与	834	6,634,000	5.4				2,713,000	4.0	40.9	3,921,000	7.4	59.1			
退職金	835	23,632	0.0	23,632	3.2	100.0									
賞与引当金繰入	838	1,000,000	0.8	1,000,000	133.3	100.0									
法定福利費	836	11,005,637	9.0	11,005,637	***.*	100.0									
福利厚生費	837	1,162,801	1.0	1,088,216	145.1	93.6									
リース	841	649,550	0.5	649,550	86.6	100.0									
旅費交通費	842	829,328	0.7	189,428	25.3	22.8	79,620	0.1	9.6	559,380	1.1	67.4	900	0.2	0.1
通信費	843	1,183,851	1.0	106,712	14.2	9.0	175,608	0.3	14.8	900,030	1.7	76.0	1,501	0.3	0.1
交際費	844	501,686	0.4	501,686	66.9	100.0									
減価償却費	845	1,526,600	1.3	1,526,600	203.5	100.0									
貸借料	846	6,014,430	4.9	1,776,010	236.8	29.5				4,238,420	8.0	70.5			
保険料	847	1,431,350	1.2	1,431,350	190.8	100.0									
修繕費	848	727,200	0.6	540,200	72.0	74.3	66,000	0.1	9.1	121,000	0.2	16.6			
水道光熱費	849	1,378,919	1.1				871,209	1.3	63.2	507,710	1.0	36.8			
燃料費	851	932,034	0.8	856,821	114.2	91.9	1,186	0.0	0.1	74,027	0.1	7.9			
消耗品費	852	3,069,055	2.5	2,254,038	300.5	73.4	406,289	0.6	13.2	271,706	0.5	8.9	137,022	23.7	4.5
租税公課	853	553,250	0.5	552,300	73.6	99.8				950	0.0	0.2			
事務用品費	856	181,259	0.1	125,599	16.7	69.3				55,660	0.1	30.7			
広告宣伝費	857	121,000	0.1	121,000	16.1	100.0									
支払手数料	858	1,649,076	1.4	1,649,076	219.9	100.0									
諸年会費	859	20,608	0.0	20,608	2.7	100.0									
新聞図書費	861	61,425	0.1	38,600	5.1	62.8	22,825	0.0	37.2						
雑費	869	1,811,586	1.5	1,765,096	235.3	97.4	43,005	0.1	2.4	4,865	0.0	0.3	▲1,380	▲0.2	▲0.1
〔販売費及び一般管理費〕		120,073,758	98.6	31,705,244	***.*	26.4	35,327,915	52.5	29.4	52,902,556	99.6	44.1	138,043	23.9	0.1
【営業損益金額】		1,393,857	1.1	▲30,955,244	***.*	***.*	31,984,986	47.5	***.*	210,973	0.4	15.1	153,142	26.5	11.0
受取利息	911	101	0.0	101	0.0	100.0									
受取配当金	912	2,388	0.0	2,388	0.3	100.0									
雑収入	914	243,157	0.2	243,157	32.4	100.0									
〔営業外収益〕		245,646	0.2	245,646	32.8	100.0									
支払利息割引料	921	172,526	0.1	172,526	23.0	100.0									
〔営業外費用〕		172,526	0.1	172,526	23.0	100.0									
【経常損益金額】		1,466,977	1.2	▲30,882,124	***.*	***.*	31,984,986	47.5	***.*	210,973	0.4	14.4	153,142	26.5	10.4
※共通費配賦※				▲30,882,124	***.*		17,278,827	25.7		13,603,297	25.6				
【配賦後経常損益金額】		1,466,977	1.2				14,706,159	21.8	***.*	▲13,392,324	▲25.2	▲912.9	153,142	26.5	10.4
固定資産売却益	931	39,999	0.0	39,999	5.3	100.0									
【特別利益】		39,999	0.0	39,999	5.3	100.0									
【税引前当期純損益金額】		1,506,976	1.2	39,999	5.3	2.7	14,706,159	21.8	975.9	▲13,392,324	▲25.2	▲888.7	153,142	26.5	10.2
【当期純損益金額】		1,506,976	1.2	39,999	5.3	2.7	14,706,159	21.8	975.9	▲13,392,324	▲25.2	▲888.7	153,142	26.5	10.2

# 月別五期比較グラフ

0181 有限会社 しえあーど

令和 4年 4月～令和 4年 8月



期 間	4月	5月	6月	7月	8月	9月	10月	11月	12月	1月	2月	3月
4. 4~4. 8	23,925	22,921	25,064	24,565	25,277							
3. 4~4. 3	21,713	19,331	18,004	21,482	22,221	22,097	23,687	24,016	23,304	21,410	21,011	24,809
2. 4~3. 3	16,805	17,480	20,418	21,524	21,474	19,664	21,238	19,628	20,145	19,011	20,011	21,690
31. 4~2. 3	19,369	20,747	21,014	21,946	20,641	20,120	20,462	20,074	19,969	19,483	18,811	18,873
30. 4~31. 3	21,080	21,909	21,493	21,625	21,628	19,383	21,525	20,610	19,952	20,585	20,559	21,775

(単位：千円)