

試算表送付のご案内


有しえあーど 御中



拝啓 貴社益々のご清栄のこととお喜び申し上げます。  
さて、試算表を同封しましたのでご検討ください。敬具

記

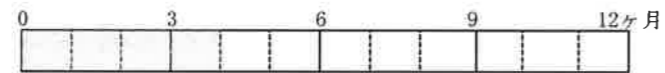
◎売上

		(前年)	(対比)	
当月	24,958 千円	24,565 千円	101.6 %	
当期累計	99,006 千円	96,476 千円	102.6 %	

◎利益

		(前年)	
当月	▲ 1,402 千円	▲ 369 千円	
当期累計	▲ 2,260 千円	▲ 985 千円	

経過月数



売上達成率

(前期年額=100%)



令和5年8月17日

合計残高試算表（貸借対照表）

令和 5年 7月31日 現在

0181 有限会社 しえあーど

勘定科目		前月残高	借方	貸方	当月残高	構成比
流動資産	現金	154,365	220,402	274,751	100,016	0.1
	鴻池現金	42,398	40,000	23,115	59,283	0.0
	きつず現金	168,389	272,270	379,477	61,182	0.0
	(現金)	365,152	532,672	677,343	220,481	0.2
	郵便貯金 2	2,020,632	15,000,000	14,942,960	2,077,672	1.5
	郵便貯金	1,931,198	522,192	53,694	2,399,696	1.7
	尼信普通	16,759,484	25,191,842	29,793,985	12,157,341	8.8
	尼信普通 2	25			25	0.0
	(流動性預金)	20,711,339	40,714,034	44,790,639	16,634,734	12.1
	定期預金	1,000,000			1,000,000	0.7
	(固定性預金)	1,000,000			1,000,000	0.7
	(預金)	21,711,339	40,714,034	44,790,639	17,634,734	12.8
	[現金預金]	22,076,491	41,246,706	45,467,982	17,855,215	13.0
	売掛金	50,020,472	24,724,335	25,296,033	49,448,774	35.9
	[営業債権]	50,020,472	24,724,335	25,296,033	49,448,774	35.9
	短期貸付金	260,000		20,000	240,000	0.2
	仮払金	188,440	400	400	188,440	0.1
	未収入金	154,190			154,190	0.1
	[その他流動資産]	602,630	400	20,400	582,630	0.4
	【流動資産】	72,699,593	65,971,441	70,784,415	67,886,619	49.3
固定資産	建物	31,594,259			31,594,259	22.9
	建物附属設備	5,633,193			5,633,193	4.1
	構築物	1			1	0.0
	車両運搬具	3,380,166			3,380,166	2.5
	工具器具備品	667,323	310,000		977,323	0.7
	減価償却累計額	1,268,100		422,700	1,690,800	1.2
	[有形固定資産]	40,006,842	310,000	422,700	39,894,142	28.9
	出資金	100,000			100,000	0.1
	敷金	12,284,700	9,000	36,000	12,257,700	8.9
	建築協力金	17,756,470		55,600	17,700,870	12.8
	[投資その他の資産]	30,141,170	9,000	91,600	30,058,570	21.8
	【固定資産】	70,148,012	319,000	514,300	69,952,712	50.7
	【資産の部】	142,847,605	66,290,441	71,298,715	137,839,331	100.0
	負債の部	未払金	21,025,833	16,280,954	16,306,042	21,050,921
預り金		1,064,469	1,084,469	2,631,066	2,611,066	1.9
賞与引当金		4,500,000				
(流動負債)		26,590,302	21,865,423	18,937,108	23,661,987	17.2
長期借入金		43,537,000	658,000		42,879,000	31.1
長期未払金		3,547,948	19,858		3,528,090	2.6
(固定負債)		47,084,948	677,858		46,407,090	33.7
【負債の部】	73,675,250	22,543,281	18,937,108	70,069,077	50.8	
純資産の部	資本金	3,000,000			3,000,000	2.2
	利益準備金	750,000			750,000	0.5
	【繰越利益剰余金】	65,422,355	1,402,101		64,020,254	46.4
	(当期純損益金額)	▲857,954	1,402,101		▲2,260,055	▲1.6
	(その他利益剰余金)	65,422,355	1,402,101		64,020,254	46.4
	[利益剰余金]	66,172,355	1,402,101		64,770,254	47.0
	【株主資本】	69,172,355	1,402,101		67,770,254	49.2
	【純資産の部】	69,172,355	1,402,101		67,770,254	49.2
【負債・純資産の部】	142,847,605	23,945,382	18,937,108	137,839,331	100.0	

合計残高試算表（損益計算書）

自 令和 5年 4月 1日 至 令和 5年 7月31日

勘定科目		前月残高	借方	貸方	当月残高	構成比
営業外損益	障害福祉収入	46,489,765	7,136	15,893,201	62,375,830	63.0
	介護収入	26,835,884	2,097	8,831,134	35,664,921	36.0
	その他収入	450,000		150,000	600,000	0.6
	カフェ売上	271,594		93,686	365,280	0.4
	(純売上高)	74,047,243		24,958,788	99,006,031	100.0
	カフェ仕入	135,246	50,528		185,774	0.2
	(売上原価)	135,246	50,528		185,774	0.2
	[売上総損益金額]	73,911,997	24,908,260		98,820,257	99.8
	給与手当	28,359,252	9,767,728		38,126,980	38.5
	雑給与	19,789,144	6,538,314		26,327,458	26.6
賞与引当金繰入	4,500,000		4,500,000			
法定福利費	7,657,292	4,688,286	2,397,954	9,947,624	10.0	
福利厚生費	695,205	344,161	39,820	999,546	1.0	
リース料	389,730	129,910		519,640	0.5	
旅費交通費	538,015	148,040		686,055	0.7	
通信費	878,280	277,948		1,156,228	1.2	
交際費	161,768			161,768	0.2	
減価償却費	1,268,100	422,700		1,690,800	1.7	
賃借料	3,618,025	1,303,770	79,000	4,842,795	4.9	
保険料	1,444,660	40,200		1,484,860	1.5	
修繕費	378,200	465,400		843,600	0.9	
水道光熱費	630,439	224,106		854,545	0.9	
燃料費	530,505	201,151		731,656	0.7	
消耗品費	2,430,921	665,854		3,096,775	3.1	
租税公課	561,800			561,800	0.6	
事務用品費	52,630	17,039		69,669	0.1	
新聞図書費	15,455	8,815		24,270	0.0	
雑費	896,314	518,857		1,415,171	1.4	
[販売費及び一般管理費]	74,795,735	26,470,505		101,266,240	102.3	
【営業損益金額】	▲883,738		1,562,245	▲2,445,983	▲2.5	
営業外損益	受取利息	20			20	0.0
	受取配当金	1,592			1,592	0.0
	雑収入	148,642		200,000	348,642	0.4
	[営業外収益]	150,254		200,000	350,254	0.4
	支払利息割引料	124,470	39,856		164,326	0.2
[営業外費用]	124,470	39,856		164,326	0.2	
【営業外損益】	25,784	160,144		185,928	0.2	
【経常損益金額】	▲857,954		1,402,101	▲2,260,055	▲2.3	
【税引前当期純損益金額】	▲857,954		1,402,101	▲2,260,055	▲2.3	
【当期純損益金額】	▲857,954		1,402,101	▲2,260,055	▲2.3	
【合計】		33,586,896	33,586,896			

総合財務諸表Ⅱ

0181 有限会社 しえあーど

自 令和 5年 4月 1日 至 令和 5年 7月31日

1 損益の推移および前年同月との比較表

単位：千円

科 目	前 期 月 平 均		4 月 績	5 月 績	6 月 績	7 月 績	8 月 績	9 月 績	10 月 績	11 月 績	12 月 績	1 月 績	2 月 績	3 月 績	当 期 累 計		前 年 同 月 累 計		A/B
	金 額	構 成 比													金 額 (A)	構 成 比	金 額 (B)	構 成 比	
純 売 上 高	24,353	100	24,003	25,352	24,691	24,958									99,006	100	96,476	100	102.6
前 期 純 売 上 高	21,921	100	23,925	22,921	25,064	24,565	25,277	24,402	25,234	24,766	23,917	22,842	22,605	26,722	96,476	100	80,532	100	119.8
期 首 棚 卸 高																			
仕 入 高	57	0.2	21	92	21	50									185	0.2	166	0.2	111.5
製 造 原 価																			
材 料 費																			
材 料 棚 卸 増 減																			
外 注 費																			
労 務 費																			
製 造 経 費																			
仕 掛 品 棚 卸 増 減																			
期 末 棚 卸 高																			
売 上 原 価 計	57	0.2	21	92	21	50									185	0.2	166	0.2	111.5
前 期 売 上 原 価 計	47	0.2	8	75	25	57	119	112	28	97	16	91	26	33	166	0.2	46	0.1	361.7
売 上 総 損 益 金 額	24,296	99.8	23,981	25,260	24,670	24,908									98,820	99.8	96,309	99.8	102.6
前 期 売 上 総 損 益 金 額	21,874	99.8	23,917	22,845	25,039	24,507	25,157	24,289	25,205	24,668	23,901	22,751	22,579	26,688	96,309	99.8	80,486	99.9	119.7
販 売 費 一 般 管 理 費																			
役 員 報 酬・給 与・雑 給	15,005	61.6	15,442	16,424	16,280	16,306									64,454	65.1	62,484	64.8	103.2
そ の 他 の 人 件 費	4,548	18.7	3,670	4,906	4,275	5,819									18,672	18.9	16,381	17.0	114.0
交 通 費	156	0.6	225	169	142	148									686	0.7	704	0.7	97.3
通 信 費	239	1.0	289	312	275	277									1,156	1.2	901	0.9	128.2
交 際 費	90	0.4	9	119	32										161	0.2	501	0.5	32.2
広 告 宣 伝 費	25	0.1															121	0.1	
そ の 他	3,936	16.2	4,581	3,761	3,873	3,918									16,135	16.3	16,240	16.8	99.4
販 管 費 計	24,002	98.6	24,219	25,694	24,881	26,470									101,266	102	97,336	100	104.0
営 業 損 益 金 額	293	1.2	▲238	▲434	▲211	▲1,562									▲2,445	▲2.5	▲1,026	▲1.1	238.4
前 期 営 業 損 益 金 額	▲989	▲4.5	▲320	▲1,831	1,466	▲341	2,419	55	2,590	1,693	▲1,251	95	▲464	▲592	▲1,026	▲1.1	▲10,128	▲12	10.1
営 業 外 収 益 計	109	0.5	50	98	2	200									350	0.4	179	0.2	195.2
支 払 利 息	32	0.1	26	56	41	39									164	0.2	138	0.1	118.5
そ の 他 の 営 業 外 費 用																			
経 常 損 益 金 額	370	1.5	▲214	▲392	▲250	▲1,402									▲2,260	▲2.3	▲985	▲1.0	229.4
前 期 経 常 損 益 金 額	▲377	▲1.7	▲179	▲1,871	1,435	▲369	2,452	71	2,558	1,661	▲1,255	139	▲421	224	▲985	▲1.0	▲2,490	▲3.1	39.6

【年間累計平均】

2 財産の推移および資金の運用状況

単位：千円

科 目	前 期 末		当 期				資 金 の 運 用		科 目	前 期 末		当 期				資 金 の 運 用	
	金 額	構 成 比	5 月 末	6 月 末	7 月 末	構 成 比	資 金 の 源 泉	資 金 の 使 途		金 額	構 成 比	5 月 末	6 月 末	7 月 末	構 成 比	資 金 の 源 泉	資 金 の 使 途
現 金 預 金 計	19,745	14.3	21,635	22,076	17,855	13.0	1,890		支 払 手 形								
営 業 債 権 計	49,203	35.6	49,387	50,020	49,448	35.9		245	買 掛 金								
有 価 証 券									短 期 借 入 金								
棚 卸 資 産 計									未 払 金	20,263	14.7	21,169	21,025	21,050	15.3	786	
そ の 他 の 流 動 資 産 計	1,358	1.0	622	602	582	0.4	775		流 動 負 債 計	22,581	16.3	25,106	26,590	23,661	17.2	1,080	
流 動 資 産 計	70,307	50.9	71,646	72,699	67,886	49.3	2,420		長 期 借 入 金	45,511	32.9	44,195	43,537	42,879	31.1		2,632
有 形 固 定 資 産 計	37,286	27.0	40,429	40,006	39,894	28.9		2,607	固 定 負 債 計	45,511	32.9	47,742	47,084	46,407	33.7	896	
無 形 固 定 資 産 計									負 債 の 部 合 計	68,092	49.3	72,849	73,675	70,069	50.8	1,976	
投 資 そ の 他 の 資 産 計	30,527	22.1	30,196	30,141	30,058	21.8	469		株 主 資 本	70,030	50.7	69,422	69,172	67,770	49.2		2,260
固 定 資 産 計	67,814	49.1	70,626	70,148	69,952	50.7		2,137	評 価・換 算 差 額 等								
繰 延 資 産 計									新 株 予 約 権								
資 産 の 部 合 計	138,122	100.0	142,272	142,847	137,839	100.0	283		純 資 産 の 部 合 計	70,030	50.7	69,422	69,172	67,770	49.2		2,260

3 経営分析表

(同月比較) 千円/人

従業員1人当り分析値	前 期	当 期
売 上 高	96,476	99,006
売 上 総 利 益	96,309	98,820
経 常 利 益	▲985	▲2,260
人 件 費	78,866	83,126
加工高(中小企業庁方式)	96,309	98,820
付加価値(日銀方式)	84,494	88,126

%

比 率 分 析	前 期	当 期
流 動 比 率	282.0	286.9
当 座 比 率	279.7	284.4
売 上 債 権 対 買 入 債 務	↑	↑
現 預 金 対 借 入 金	46.3	41.6
固 定 資 産 と 自 己 資 本 の 割 合	105.0	103.2
自 己 資 本 比 率	45.6	49.2

回/年

回 転 率 の 分 析	前 期	当 期
現 金 預 金 回 転 率	↑ 12.3	16.6
売 上 債 権 回 転 率	↑ 5.8	6.0
棚 卸 資 産 回 転 率	↑	↑
流 動 資 産 回 転 率	↑ 3.9	4.4
買 入 債 務 回 転 率		
流 動 負 債 回 転 率	↑ 11.1	12.6

推定棚卸による利益の試算

千円

推定売上総利益	%の場合
推 定 棚 卸 高	
売 上 総 利 益	
営 業 利 益	
経 常 利 益	

損益分岐点の計算

千円/年

売上高・年換算	297,018
固定費	303,240
変動費	557
固定費/売上高	102.1%
変動費/売上高	0.2%
損益分岐点	303,811

部門別損益計算書

0181 有限会社 しえあーど

自 令和 5年 7月 1日 至 令和 5年 7月31日  
単位： 円

勘定科目	科C	総合計		共通費 0		本部 1		きつず 2		カフェ 3					
		金額	構成比	金額	構成比	金額	構成比	金額	構成比	金額	構成比	金額	構成比		
障害福祉収入	612	15,886,065	63.6			13,145,145	100.0	82.7	2,740,920	23.7	17.3				
介護収入	613	8,829,037	35.4						8,829,037	76.3	100.0				
その他収入	614	150,000	0.6	150,000	100.0	100.0									
カフェ売上	615	93,686	0.4								93,686	100.0	100.0		
[純売上高]		24,958,788	100.0	150,000	100.0	0.6	13,145,145	100.0	52.7	11,569,957	100.0	46.4	93,686	100.0	0.4
カフェ仕入	712	50,528	0.2								50,528	53.9	100.0		
[売上原価]		50,528	0.2								50,528	53.9	100.0		
[売上総損益金額]		24,908,260	99.8	150,000	100.0	0.6	13,145,145	100.0	52.8	11,569,957	100.0	46.5	43,158	46.1	0.2
給与手当	832	9,767,728	39.1	1,000,000	666.7	10.2	3,274,718	24.9	33.5	5,493,010	47.5	56.2			
雑給	833	6,538,314	26.2				2,780,983	21.2	42.5	3,757,331	32.5	57.5			
賞与	834	7,725,000	31.0				2,785,000	21.2	36.1	4,940,000	42.7	63.9			
賞与引当金繰入	838	▲4,500,000	▲18.0	▲4,500,000	***. *	100.0									
法定福利費	836	2,290,332	9.2	2,290,332	***. *	100.0									
福利厚生費	837	304,341	1.2	322,904	215.3	106.1	▲24,668	▲0.2	▲8.1	6,105	0.1	2.0			
リース料	841	129,910	0.5	129,910	86.6	100.0									
旅費交通費	842	148,040	0.6	840	0.6	0.6	19,300	0.1	13.0	127,500	1.1	86.1	400	0.4	0.3
通信用費	843	277,948	1.1	28,862	19.2	10.4	26,291	0.2	9.5	221,215	1.9	79.6	1,580	1.7	0.6
減価償却費	845	422,700	1.7	422,700	281.8	100.0									
賃借料	846	1,224,770	4.9	350,400	233.6	28.6				874,370	7.6	71.4			
保険料	847	40,200	0.2	40,200	26.8	100.0									
修繕費	848	465,400	1.9	428,000	285.3	92.0	13,200	0.1	2.8	24,200	0.2	5.2			
水道光熱費	849	224,106	0.9				143,268	1.1	63.9	80,838	0.7	36.1			
燃料費	851	201,151	0.8	187,691	125.1	93.3				13,460	0.1	6.7			
消耗品費	852	665,854	2.7	385,190	256.8	57.8	73,242	0.6	11.0	116,219	1.0	17.5	91,203	97.3	13.7
事務用品費	856	17,039	0.1	17,039	11.4	100.0									
新聞図書費	861	8,815	0.0	1,430	1.0	16.2	5,065	0.0	57.5	2,320	0.0	26.3			
雑費	869	518,857	2.1	507,494	338.3	97.8	9,232	0.1	1.8	1,590	0.0	0.3	541	0.6	0.1
[販売費及び一般管理費]		26,470,505	106.1	1,612,992	***. *	6.1	9,105,631	69.3	34.4	15,658,158	135.3	59.2	93,724	100.0	0.4
【営業損益金額】		▲1,562,245	▲6.3	▲1,462,992	▲975.3	93.6	4,039,514	30.7	▲258.6	▲4,088,201	▲35.3	261.7	▲50,566	▲54.0	3.2
雑収入	914	200,000	0.8	200,000	133.3	100.0									
[営業外収益]		200,000	0.8	200,000	133.3	100.0									
支払利息割引料	921	39,856	0.2	39,856	26.6	100.0									
[営業外費用]		39,856	0.2	39,856	26.6	100.0									
【経常損益金額】		▲1,402,101	▲5.6	▲1,302,848	▲868.6	92.9	4,039,514	30.7	▲288.1	▲4,088,201	▲35.3	291.6	▲50,566	▲54.0	3.6
※ 共通費配賦 ※				▲1,302,848	▲868.6		692,942	5.3		609,906	5.3				
【配賦後経常損益金額】		▲1,402,101	▲5.6				3,346,572	25.5	▲238.7	▲4,698,107	▲40.6	335.1	▲50,566	▲54.0	3.6
【税引前当期純損益金額】		▲1,402,101	▲5.6				3,346,572	25.5	▲238.7	▲4,698,107	▲40.6	335.1	▲50,566	▲54.0	3.6
【当期純損益金額】		▲1,402,101	▲5.6				3,346,572	25.5	▲238.7	▲4,698,107	▲40.6	335.1	▲50,566	▲54.0	3.6

部門別損益計算書

0181 有限会社 しえあーど

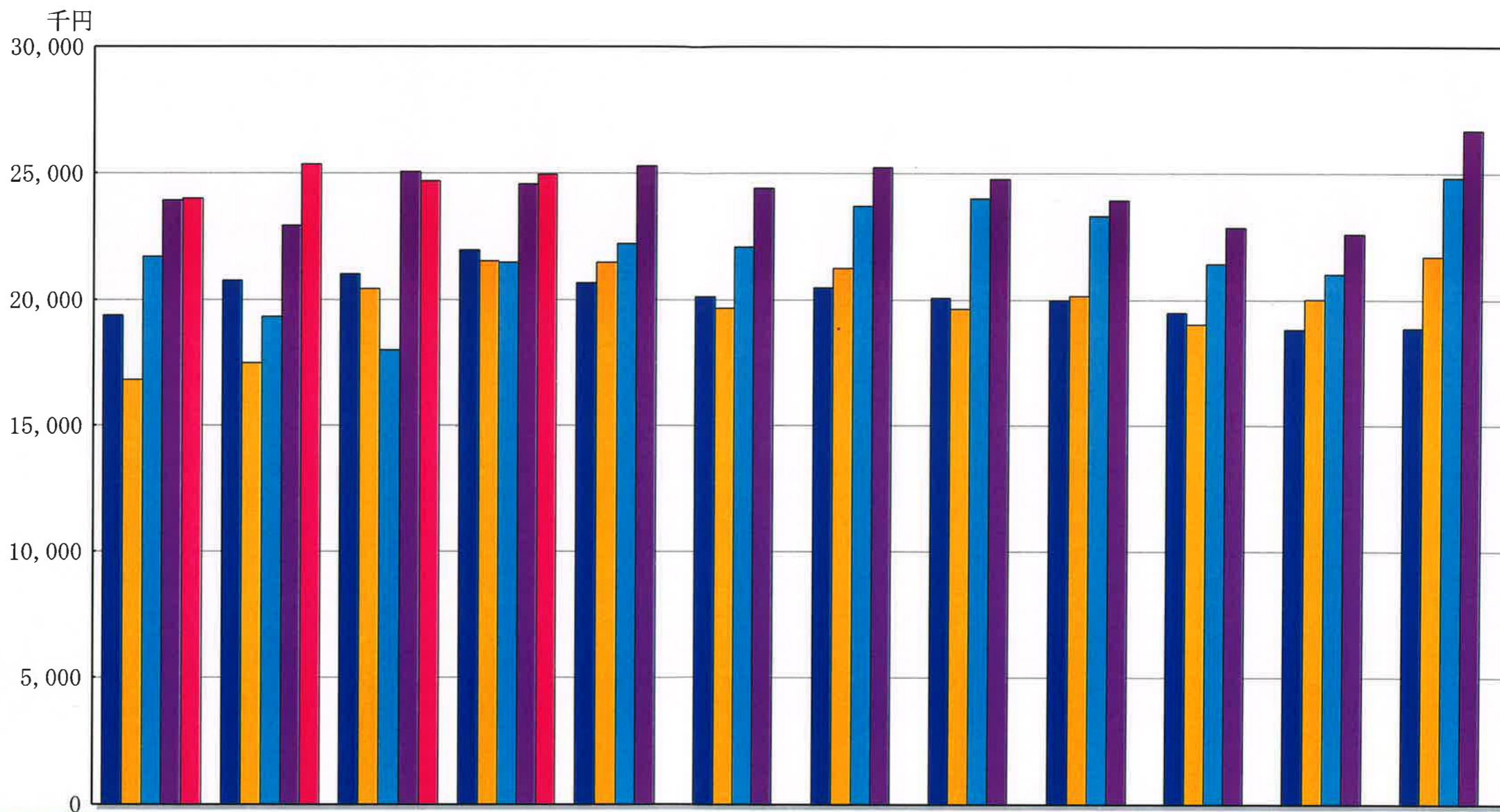
自 令和 5年 4月 1日 至 令和 5年 7月31日  
 単位： 円

勘定科目	科C	総合計		共通費0		本部1		きつず2		カフェ3			
		金額	構成比	金額	構成比部門比	金額	構成比部門比	金額	構成比部門比	金額	構成比部門比	金額	構成比部門比
障害福祉収入	612	62,375,830	63.0			50,895,393	100.0	81.6	11,480,437	24.4	18.4		
介護収入	613	35,664,921	36.0						35,664,921	75.6	100.0		
その他収入	614	600,000	0.6	600,000	100.0	100.0							
カフェ売上	615	365,280	0.4									365,280	100.0
[純売上高]		99,006,031	100.0	600,000	100.0	0.6	50,895,393	100.0	51.4	47,145,358	100.0	47.6	365,280
カフェ仕入	712	185,774	0.2									185,774	50.9
[売上原価]		185,774	0.2									185,774	50.9
[売上総損益金額]		98,820,257	99.8	600,000	100.0	0.6	50,895,393	100.0	51.5	47,145,358	100.0	47.7	179,506
給与手当	832	38,126,980	38.5	4,000,000	666.7	10.5	12,352,759	24.3	32.4	21,774,221	46.2	57.1	
雑費	833	26,327,458	26.6				11,224,751	22.1	42.6	15,102,707	32.0	57.4	
賞与	834	7,725,000	7.8				2,785,000	5.5	36.1	4,940,000	10.5	63.9	
法定福利費	836	9,947,624	10.0	9,947,624	***.*	100.0							
福利厚生費	837	999,546	1.0	754,656	125.8	75.5	224,763	0.4	22.5	20,127	0.0	2.0	
リース料	841	519,640	0.5	519,640	86.6	100.0							
旅費交通費	842	686,055	0.7	97,805	16.3	14.3	53,010	0.1	7.7	534,140	1.1	77.9	1,100
通信費	843	1,156,228	1.2	126,858	21.1	11.0	142,631	0.3	12.3	885,159	1.9	76.6	1,580
交際費	844	161,768	0.2	150,244	25.0	92.9				11,524	0.0	7.1	
減価償却費	845	1,690,800	1.7	1,690,800	281.8	100.0							
貸借料	846	4,842,795	4.9	1,429,335	238.2	29.5				3,413,460	7.2	70.5	
保険料	847	1,484,860	1.5	1,484,860	247.5	100.0							
修繕費	848	843,600	0.9	694,000	115.7	82.3	52,800	0.1	6.3	96,800	0.2	11.5	
水道光熱費	849	854,545	0.9				534,910	1.1	62.6	319,635	0.7	37.4	
燃料費	851	731,656	0.7	657,956	109.7	89.9	4,000	0.0	0.5	69,700	0.1	9.5	
消耗品費	852	3,096,775	3.1	2,025,050	337.5	65.4	462,481	0.9	14.9	416,211	0.9	13.4	193,033
租税公課	853	561,800	0.6	560,500	93.4	99.8				1,300	0.0	0.2	
事務用品費	856	69,669	0.1	69,669	11.6	100.0							
新聞図書費	861	24,270	0.0	1,430	0.2	5.9	18,760	0.0	77.3	4,080	0.0	16.8	
雑費	869	1,415,171	1.4	1,365,534	227.6	96.5	40,148	0.1	2.8	5,910	0.0	0.4	3,579
[販売費及び一般管理費]		101,266,240	102.3	25,575,961	***.*	25.3	27,896,013	54.8	27.5	47,594,974	101.0	47.0	199,292
【営業損益金額】		▲2,445,983	▲2.5	▲24,975,961	***.*	***.*	22,999,380	45.2	▲940.3	▲449,616	▲1.0	18.4	▲19,786
受取利息	911	20	0.0	20	0.0	100.0							
受取配当金	912	1,592	0.0	1,592	0.3	100.0							
雑収入	914	348,642	0.4	348,642	58.1	100.0							
[営業外収益]		350,254	0.4	350,254	58.4	100.0							
支払利息割引料	921	164,326	0.2	164,326	27.4	100.0							
[営業外費用]		164,326	0.2	164,326	27.4	100.0							
【経常損益金額】		▲2,260,055	▲2.3	▲24,790,033	***.*	***.*	22,999,380	45.2	***.*	▲449,616	▲1.0	19.9	▲19,786
※共通費配賦※				▲24,790,033	***.*		12,791,829	25.1		11,998,204	25.4		
【配賦後経常損益金額】		▲2,260,055	▲2.3				10,207,551	20.1	▲451.7	▲12,447,820	▲26.4	550.8	▲19,786
【税引前当期純損益金額】		▲2,260,055	▲2.3				10,207,551	20.1	▲451.7	▲12,447,820	▲26.4	550.8	▲19,786
【当期純損益金額】		▲2,260,055	▲2.3				10,207,551	20.1	▲451.7	▲12,447,820	▲26.4	550.8	▲19,786

# 売上高五期比較グラフ

0181 有限会社 しえあーど

令和 5年 4月～令和 5年 7月



売上高	4月	5月	6月	7月	8月	9月	10月	11月	12月	1月	2月	3月
5. 4~ 5. 7	24,003	25,352	24,691	24,958								
4. 4~ 5. 3	23,925	22,921	25,064	24,565	25,277	24,402	25,234	24,766	23,917	22,842	22,605	26,686
3. 4~ 4. 3	21,713	19,331	18,004	21,482	22,221	22,097	23,687	24,016	23,304	21,410	21,011	24,809
2. 4~ 3. 3	16,805	17,480	20,418	21,524	21,474	19,664	21,238	19,628	20,145	19,011	20,011	21,690
31. 4~ 2. 3	19,369	20,747	21,014	21,946	20,641	20,120	20,462	20,074	19,969	19,483	18,811	18,873

(単位：千円)