

# 試算表送付のご案内

有しえあーど 御中

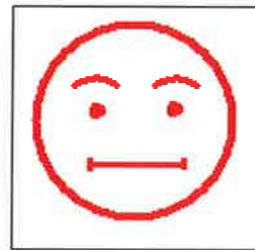
拝啓 貴社益々のご清栄のこととお喜び申し上げます。  
さて、試算表を同封しましたのでご検討ください。敬具

記



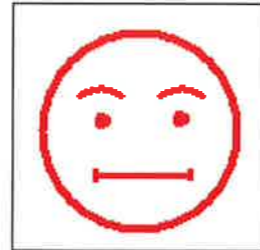
## ◎売上

	千円	(前年) 千円	(対比) %
当月	25,504	25,234	101.1
当期累計	173,913	171,391	101.5

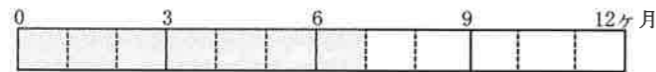


## ◎利益

	千円	(前年) 千円
当月	2,190	2,558
当期累計	▲ 2,004	4,096



経過月数



売上達成率

(前期年額=100%)



令和5年11月16日

合計残高試算表（貸借対照表）

令和 5年10月31日 現在

0181 有限会社 しえあーど

勘 定 科 目		前月残高	借 方	貸 方	当月残高	構成比
流 動 資 産	現金	64,502	407,870	360,000	112,372	0.1
	鴻池現金	65,858		21,704	44,154	0.0
	きつず現金	63,250	318,580	320,328	61,502	0.0
	(現金)	193,610	726,450	702,032	218,028	0.2
	郵便貯金 2	531,452	10,000,000	9,868,144	663,308	0.5
	郵便貯金	365,099	163,690	13,580	515,209	0.4
	尼信普通	14,349,885	25,229,753	23,901,603	15,678,035	11.3
	尼信普通 2	25			25	0.0
	(流動性預金)	15,246,461	35,393,443	33,783,327	16,856,577	12.2
	定期預金	1,000,000			1,000,000	0.7
	(固定性預金)	1,000,000			1,000,000	0.7
	(預金)	16,246,461	35,393,443	33,783,327	17,856,577	12.9
	【現金預金】	16,440,071	36,119,893	34,485,359	18,074,605	13.1
	売掛金	49,978,269	25,291,462	24,107,827	51,161,904	37.0
	【営業債権】	49,978,269	25,291,462	24,107,827	51,161,904	37.0
	短期貸付金	200,000		20,000	180,000	0.1
	仮払金	188,440	93,675	3,000	279,115	0.2
	未収入金	154,190			154,190	0.1
	【その他流動資産】	542,630	93,675	23,000	613,305	0.4
	【流動資産】	66,960,970	61,505,030	58,616,186	69,849,814	50.5
の 固 定 資 産	建物	31,594,259			31,594,259	22.8
	建物附属設備	5,633,193			5,633,193	4.1
	構築物	1			1	0.0
	車両運搬具	3,380,166			3,380,166	2.4
	工具器具備品	977,323			977,323	0.7
	減価償却累計額	2,536,200		422,700	2,958,900	2.1
	【有形固定資産】	39,048,742		422,700	38,626,042	27.9
	出資金	100,000			100,000	0.1
	敷金	12,257,700			12,257,700	8.9
	建築協力金	17,589,670		55,600	17,534,070	12.7
【投資その他の資産】	29,947,370		55,600	29,891,770	21.6	
【固定資産】	68,996,112		478,300	68,517,812	49.5	
【資産の部】	135,957,082	61,505,030	59,094,486	138,367,626	100.0	

勘 定 科 目		前月残高	借 方	貸 方	当月残高	構成比
負 債 の 部	短期借入金		1,000,000	1,000,000		
	未払金	21,026,788	16,281,909	15,694,177	20,439,056	14.8
	預り金	1,043,012	1,068,012	1,053,906	1,028,906	0.7
	賞与引当金	3,000,000		1,500,000	4,500,000	3.3
	【流動負債】	25,069,800	18,349,921	19,248,083	25,967,962	18.8
	長期借入金	41,563,000	658,000		40,905,000	29.6
	長期未払金	3,488,670	19,710		3,468,960	2.5
	【固定負債】	45,051,670	677,710		44,373,960	32.1
	【負債の部】	70,121,470	19,027,631	19,248,083	70,341,922	50.8
	純 資 産 の 部	資本金	3,000,000			3,000,000
利益準備金		750,000			750,000	0.5
【繰越利益剰余金】		62,085,612		2,190,092	64,275,704	46.5
(当期純損益金額)		▲4,194,697		2,190,092	▲2,004,605	▲1.4
(その他利益剰余金)		62,085,612		2,190,092	64,275,704	46.5
【利益剰余金】		62,835,612		2,190,092	65,025,704	47.0
【株主資本】		65,835,612		2,190,092	68,025,704	49.2
【純資産の部】		65,835,612		2,190,092	68,025,704	49.2
【負債・純資産の部】	135,957,082	19,027,631	21,438,175	138,367,626	100.0	

合計残高試算表（損益計算書）

自 令和 5年 4月 1日 至 令和 5年10月31日

0181 有限会社 しえあーど

勘 定 科 目		前 月 残 高	借 方	貸 方	当 月 残 高	構 成 比	
營 業 上 高	障 害 福 祉 収 入	93,259,258	12,425	15,949,752	109,196,585	62.8	
	介 護 収 入	53,767,765		9,341,710	63,109,475	36.3	
	そ の 他 収 入	900,000		150,000	1,050,000	0.6	
	カ フ ェ 売 上	481,743		75,641	557,384	0.3	
	( 純 売 上 高 )	148,408,766		25,504,678	173,913,444	100.0	
	カ フ ェ 仕 入	291,967	65,309		357,276	0.2	
	( 売 上 原 価 )	291,967	65,309		357,276	0.2	
	[ 売 上 総 損 益 金 額 ]	148,116,799	25,439,369		173,556,168	99.8	
	業 販 売 費 及 び 損 一 般 管 理 費	給 与 手 当	58,144,069	9,556,012		67,700,081	38.9
		雑 給	38,874,864	6,138,165		45,013,029	25.9
賞 与		7,725,000			7,725,000	4.4	
賞 与 引 当 金 繰 入		3,000,000	1,500,000		4,500,000	2.6	
法 定 福 利 費		16,611,385	4,599,700	2,355,095	18,855,990	10.8	
福 利 厚 生 費		1,541,160	153,663		1,694,823	1.0	
リ ー ス 料		779,460	129,910		909,370	0.5	
旅 費 交 通 費		982,560	188,900		1,171,460	0.7	
通 信 費		1,652,258	313,363		1,965,621	1.1	
交 際 費		339,747	201,056		540,803	0.3	
益 管 理 費	減 価 償 却 費	2,536,200	422,700		2,958,900	1.7	
	賃 借 料	7,296,852	1,303,770	69,000	8,531,622	4.9	
	保 険 料	1,735,220			1,735,220	1.0	
	修 繕 費	1,054,800	42,790		1,097,590	0.6	
	水 道 光 熱 費	1,210,593	127,810		1,338,403	0.8	
	燃 料 費	1,153,487	265,373		1,418,860	0.8	
	消 耗 品 費	4,245,532	489,609		4,735,141	2.7	
	租 税 公 課	561,800			561,800	0.3	
	事 務 用 品 費	102,166	118,422		220,588	0.1	
	広 告 宣 伝 費	22,000			22,000	0.0	
營 業 外 損 益	新 聞 函 書 費	44,135	4,900		49,035	0.0	
	雑 費	2,893,249	220,564	100	3,113,713	1.8	
	[ 販 売 費 及 び 一 般 管 理 費 ]	152,506,537	23,352,512		175,859,049	101.1	
	【 営 業 損 益 金 額 】	▲4,389,738	2,086,857		▲2,302,881	▲1.3	
	受 取 利 息	84		6	90	0.0	
	受 取 配 当 金	1,592			1,592	0.0	
	雑 収 入	436,642		140,744	577,386	0.3	
	[ 営 業 外 収 益 ]	438,318		140,750	579,068	0.3	
	支 払 利 息 割 引 料	243,277	37,515		280,792	0.2	
	[ 営 業 外 費 用 ]	243,277	37,515		280,792	0.2	
【 営 業 外 損 益 】	195,041	103,235		298,276	0.2		
【 経 常 損 益 金 額 】	▲4,194,697	2,190,092		▲2,004,605	▲1.2		
【 税 引 前 当 期 純 損 益 金 額 】	▲4,194,697	2,190,092		▲2,004,605	▲1.2		
【 当 期 純 損 益 金 額 】	▲4,194,697	2,190,092		▲2,004,605	▲1.2		
【 合 計 】		28,082,048	28,082,048				

総合財務諸表Ⅱ

0181 有限会社 しえあーど

自 令和 5年 4月 1日 至 令和 5年10月31日

1 損益の推移および前年同月との比較表

単位：千円

科 目	前 期 月 平 均		4 月 績	5 月 績	6 月 績	7 月 績	8 月 績	9 月 績	10 月 績	11 月 績	12 月 績	1 月 績	2 月 績	3 月 績	当 期 累 計		前 年 同 月 累 計		A/B
	金 額	構 成 比													金 額 (A)	構 成 比	金 額 (B)	構 成 比	
純 売 上 高	24,353	100	24,003	25,352	24,691	24,958	24,775	24,627	25,504						173,913	100	171,390	100	101.5
前 期 純 売 上 高	21,921	100	23,925	22,921	25,064	24,565	25,277	24,402	25,234	24,766	23,917	22,842	22,605	26,722	171,390	100	148,539	100	115.4
期 首 棚 卸 高																			
仕 入 高	57	0.2	21	92	21	50	41	64	65						357	0.2	427	0.2	83.6
製 造 原 価																			
材 料 費																			
材 料 棚 卸 増 減																			
外 注 費																			
労 務 費																			
製 造 経 費																			
仕 掛 品 棚 卸 増 減																			
期 末 棚 卸 高																			
売 上 原 価 計	57	0.2	21	92	21	50	41	64	65						357	0.2	427	0.2	83.6
前 期 売 上 原 価 計	47	0.2	8	75	25	57	119	112	28	97	16	91	26	33	427	0.2	181	0.1	236.2
売 上 総 損 益 金 額	24,296	99.8	23,981	25,260	24,670	24,908	24,733	24,562	25,439						173,556	99.8	170,962	99.8	101.5
前 期 売 上 総 損 益 金 額	21,874	99.8	23,917	22,845	25,039	24,507	25,157	24,289	25,205	24,668	23,901	22,751	22,579	26,688	170,962	99.8	148,358	99.9	115.2
販 売 費 一 般 管 理 費																			
役 員 報 酬 ・ 給 与 ・ 雑 給	15,005	61.6	15,442	16,424	16,280	16,306	16,282	16,281	15,694						112,713	64.8	107,467	62.7	104.9
そ の 他 の 人 件 費	4,548	18.7	3,670	4,906	4,275	5,819	3,995	6,209	3,898						32,775	18.8	28,315	16.5	115.8
交 通 費	156	0.6	225	169	142	148	137	158	188						1,171	0.7	1,126	0.7	104.0
通 信 費	239	1.0	289	312	275	277	259	236	313						1,965	1.1	1,650	1.0	119.1
交 際 費	90	0.4	9	119	32		113	64	201						540	0.3	681	0.4	79.3
広 告 宣 伝 費	25	0.1						22							22	0.0	338	0.2	6.5
そ の 他	3,936	16.2	4,581	3,761	3,873	3,918	3,302	4,175	3,056						26,670	15.3	27,343	16.0	97.5
販 管 費 計	24,002	98.6	24,219	25,694	24,881	26,470	24,091	27,148	23,352						175,859	101	166,923	97.4	105.4
営 業 損 益 金 額	293	1.2	▲238	▲434	▲211	▲1,562	642	▲2,586	2,086						▲2,302	▲1.3	4,039	2.4	
前 期 営 業 損 益 金 額	▲989	▲4.5	▲320	▲1,831	1,466	▲341	2,419	55	2,590	1,693	▲1,251	95	▲464	▲592	4,039	2.4	▲8,988	▲6.1	
営 業 外 収 益 計	109	0.5	50	98	2	200	88	140							579	0.3	295	0.2	196.2
支 払 利 息	32	0.1	26	56	41	39	39	39	37						280	0.2	237	0.1	118.0
そ の 他 の 営 業 外 費 用																			
経 常 損 益 金 額	370	1.5	▲214	▲392	▲250	▲1,402	602	▲2,537	2,190						▲2,004	▲1.2	4,096	2.4	
前 期 経 常 損 益 金 額	▲377	▲1.7	▲179	▲1,871	1,435	▲369	2,452	71	2,558	1,661	▲1,255	139	▲421	224	4,096	2.4	▲1,519	▲1.0	

【年間累計平均】

2 財産の推移および資金の運用状況

単位：千円

科 目	前 期 末		当 期				資 金 の 運 用		科 目	前 期 末		当 期				資 金 の 運 用	
	金 額	構 成 比	8 月 末	9 月 末	10 月 末	構 成 比	資金の源泉	資金の使途		金 額	構 成 比	8 月 末	9 月 末	10 月 末	構 成 比	資金の源泉	資金の使途
現 金 預 金 計	19,745	14.3	18,783	16,440	18,074	13.1	1,670		支 払 手 形								
営 業 債 権 計	49,203	35.6	49,915	49,978	51,161	37.0		1,958	買 掛 金								
有 価 証 券									短 期 借 入 金								
棚 卸 資 産 計									未 払 金	20,263	14.7	21,027	21,026	20,439	14.8	175	
そ の 他 の 流 動 資 産 計	1,358	1.0	619	542	613	0.4	745		流 動 負 債 計	22,581	16.3	24,690	25,069	25,967	18.8	3,386	
流 動 資 産 計	70,307	50.9	69,318	66,960	69,849	50.5	457		長 期 借 入 金	45,511	32.9	42,221	41,563	40,905	29.6	4,606	
有 形 固 定 資 産 計	37,286	27.0	39,471	39,048	38,626	27.9		1,339	固 定 負 債 計	45,511	32.9	45,729	45,051	44,373	32.1	1,137	
無 形 固 定 資 産 計									負 債 の 部 合 計	68,092	49.3	70,420	70,121	70,341	50.8	2,249	
投 資 そ の 他 の 資 産 計	30,527	22.1	30,002	29,947	29,891	21.6	636		株 主 資 本	70,030	50.7	68,373	65,835	68,025	49.2	2,004	
固 定 資 産 計	67,814	49.1	69,474	68,996	68,517	49.5		702	評 価 ・ 換 算 差 額 等								
繰 延 資 産 計									新 株 予 約 権								
資 産 の 部 合 計	138,122	100.0	138,793	135,957	138,367	100.0		245	純 資 産 の 部 合 計	70,030	50.7	68,373	65,835	68,025	49.2	2,004	

3 経営分析表 (同月比較) 千円/人

従 業 員 1 人 当 り 分 析 値	前 期	当 期
売 上 高	171,390	173,913
売 上 総 利 益	170,962	173,556
経 常 利 益	4,096	▲2,004
人 件 費	135,782	145,488
加 工 高 (中 小 企 業 庁 方 式)	170,962	173,556
付 加 価 値 (日 銀 方 式)	151,411	155,817

比 率 分 析 %

比 率 分 析	前 期	当 期
流 動 比 率	303.9	269.0
当 座 比 率	300.0	266.6
売 上 債 権 対 買 入 債 務	↑	
現 預 金 対 借 入 金	↑ 43.9	44.2
固 定 資 産 と 自 己 資 本 の 割 合	↓ 100.6	100.7
自 己 資 本 比 率	↑ 49.0	49.2

回 転 率 の 分 析 回/年

回 転 率 の 分 析	前 期	当 期
現 金 預 金 回 転 率	↑ 13.7	16.5
売 上 債 権 回 転 率	↑ 5.9	5.8
棚 卸 資 産 回 転 率	↑	
流 動 資 産 回 転 率	↑ 4.1	4.3
買 入 債 務 回 転 率		
流 動 負 債 回 転 率	↑ 12.4	11.5

推 定 棚 卸 による 利 益 の 試 算 千円

推 定 売 上 総 利 益	% の 場 合
推 定 棚 卸 高	
売 上 総 利 益	
営 業 利 益	
経 常 利 益	

損 益 分 岐 点 の 計 算 千円/年

売 上 高 ・ 年 換 算	298,137
固 定 費	300,961
変 動 費	612
固 定 費 / 売 上 高	100.9%
変 動 費 / 売 上 高	0.2%
損 益 分 岐 点	301,580

部門別損益計算書

0181 有限会社 しえあーど

自 令和 5年10月 1日 至 令和 5年10月31日  
単位： 円

勘定科目	科C	総合計		共通費0		本部1		きつず2		カフェ3			
		金額	構成比	金額	構成比部門比	金額	構成比部門比	金額	構成比部門比	金額	構成比部門比	金額	構成比部門比
障害福祉収入	612	15,937,327	62.5			13,229,955	100.0	83.0	2,707,372	22.5	17.0		
介護収入	613	9,341,710	36.6						9,341,710	77.5	100.0		
その他収入	614	150,000	0.6	150,000	100.0	100.0							
カフェ売上	615	75,641	0.3									75,641	100.0
【純売上高】		25,504,678	100.0	150,000	100.0	0.6	13,229,955	100.0	51.9	12,049,082	100.0	47.2	75,641
カフェ仕入	712	65,309	0.3									65,309	86.3
【売上原価】		65,309	0.3									65,309	86.3
【売上総損益金額】		25,439,369	99.7	150,000	100.0	0.6	13,229,955	100.0	52.0	12,049,082	100.0	47.4	10,332
給与手当	832	9,556,012	37.5	1,000,000	666.7	10.5	3,658,456	27.7	38.3	4,897,556	40.6	51.3	
雑給	833	6,138,165	24.1				2,382,695	18.0	38.8	3,755,470	31.2	61.2	
賞与引当金繰入	838	1,500,000	5.9	1,500,000	***.*	100.0							
法定福利費	836	2,244,605	8.8	2,244,605	***.*	100.0							
福利厚生費	837	153,663	0.6	152,000	101.3	98.9			1,663	0.0	1.1		
リース料	841	129,910	0.5	129,910	86.6	100.0							
旅費交通費	842	188,900	0.7	1,110	0.7	0.6	8,650	0.1	4.6	179,140	1.5	94.8	
通信費	843	313,363	1.2	36,312	24.2	11.6	68,207	0.5	21.8	208,844	1.7	66.6	
交際費	844	201,056	0.8	189,028	126.0	94.0			12,028	0.1	6.0		
減価償却	845	422,700	1.7	422,700	281.8	100.0							
減賃借料	846	1,234,770	4.8	360,400	240.3	29.2			874,370	7.3	70.8		
修繕費	848	42,790	0.2	18,590	12.4	43.4			24,200	0.2	56.6		
水道光熱費	849	127,810	0.5				71,468	0.5	55.9	56,342	0.5	44.1	
燃料	851	265,373	1.0	224,228	149.5	84.5			41,145	0.3	15.5		
消耗品費	852	489,609	1.9	369,152	246.1	75.4	98,649	0.7	20.1	20,713	0.2	4.2	1,095
事務用品費	856	118,422	0.5	118,422	78.9	100.0							
新聞図書費	861	4,900	0.0				4,900	0.0	100.0				
雑	869	220,464	0.9	210,557	140.4	95.5	8,447	0.1	3.8	670	0.0	0.3	790
【販売費及び一般管理費】		23,352,512	91.6	6,977,014	***.*	29.9	6,301,472	47.6	27.0	10,072,141	83.6	43.1	1,885
【営業損益金額】		2,086,857	8.2	▲6,827,014	***.*	▲327.1	6,928,483	52.4	332.0	1,976,941	16.4	94.7	8,447
受取利息	911	6	0.0	6	0.0	100.0							
雑収入	914	140,744	0.6	140,744	93.8	100.0							
【営業外収益】		140,750	0.6	140,750	93.8	100.0							
支払利息割引料	921	37,515	0.1	37,515	25.0	100.0							
【営業外費用】		37,515	0.1	37,515	25.0	100.0							
【経常損益金額】		2,190,092	8.6	▲6,723,779	***.*	▲307.0	6,928,483	52.4	316.4	1,976,941	16.4	90.3	8,447
※共通費配賦※				▲6,723,779	***.*		3,518,935	26.6		3,204,844	26.6		
【配賦後経常損益金額】		2,190,092	8.6				3,409,548	25.8	155.7	▲1,227,903	▲10.2	▲56.1	8,447
【税引前当期純損益金額】		2,190,092	8.6				3,409,548	25.8	155.7	▲1,227,903	▲10.2	▲56.1	8,447
【当期純損益金額】		2,190,092	8.6				3,409,548	25.8	155.7	▲1,227,903	▲10.2	▲56.1	8,447

部門別損益計算書

0181 有限会社 しえあーど

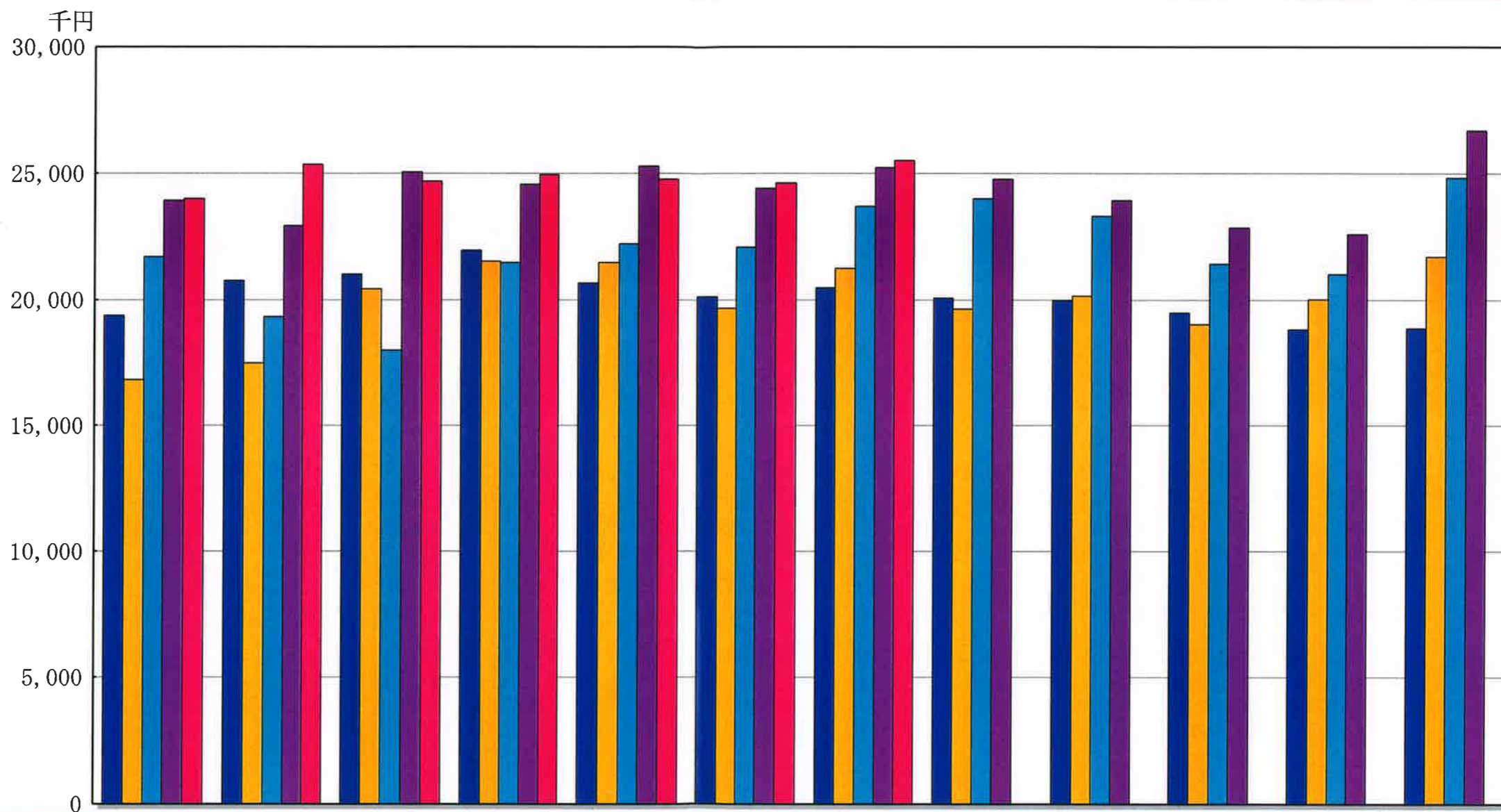
自 令和 5年 4月 1日 至 令和 5年10月31日  
単位： 円

勘定科目	科C	総合計		共通費 0		本部 1		きつず 2		カフェ 3					
		金額	構成比	金額	構成比部門比	金額	構成比部門比	金額	構成比部門比	金額	構成比部門比	金額	構成比部門比		
障害福祉収入	612	109,196,585	62.8			89,642,895	100.0	82.1	19,553,690	23.7	17.9				
介護収入	613	63,109,475	36.3						63,109,475	76.3	100.0				
その他収入	614	1,050,000	0.6	1,050,000	100.0	100.0									
カフェ売上	615	557,384	0.3									557,384	100.0		
[純売上高]		173,913,444	100.0	1,050,000	100.0	0.6	89,642,895	100.0	51.5	82,663,165	100.0	47.5	557,384	100.0	0.3
カフェ仕入	712	357,276	0.2									357,276	64.1	100.0	
[売上原価]		357,276	0.2									357,276	64.1	100.0	
[売上総損益金額]		173,556,168	99.8	1,050,000	100.0	0.6	89,642,895	100.0	51.7	82,663,165	100.0	47.6	200,108	35.9	0.1
給与手当	832	67,700,081	38.9	7,000,000	666.7	10.3	22,786,474	25.4	33.7	37,913,607	45.9	56.0			
雑給	833	45,013,029	25.9				18,779,340	20.9	41.7	26,233,689	31.7	58.3			
賞与	834	7,725,000	4.4				2,785,000	3.1	36.1	4,940,000	6.0	63.9			
賞与引当金繰入	838	4,500,000	2.6	4,500,000	428.6	100.0									
法定福利費	836	18,855,990	10.8	18,855,990	***.*	100.0									
福利厚生費	837	1,694,823	1.0	1,420,785	135.3	83.8	240,241	0.3	14.2	33,797	0.0	2.0			
リース料	841	909,370	0.5	909,370	86.6	100.0									
旅費交通費	842	1,171,460	0.7	146,100	13.9	12.5	91,460	0.1	7.8	932,800	1.1	79.6	1,100	0.2	0.1
通信費	843	1,965,621	1.1	241,450	23.0	12.3	241,477	0.3	12.3	1,481,114	1.8	75.4	1,580	0.3	0.1
交際費	844	540,803	0.3	517,251	49.3	95.6				23,552	0.0	4.4			
減価償却費	845	2,958,900	1.7	2,958,900	281.8	100.0									
賃借料	846	8,531,622	4.9	2,495,052	237.6	29.2				6,036,570	7.3	70.8			
保険料	847	1,735,220	1.0	1,498,170	142.7	86.3	153,760	0.2	8.9	83,290	0.1	4.8			
修繕費	848	1,097,590	0.6	831,390	79.2	75.7	79,200	0.1	7.2	187,000	0.2	17.0			
水道光熱費	849	1,338,403	0.8				771,303	0.9	57.6	567,100	0.7	42.4			
燃料費	851	1,418,860	0.8	1,257,519	119.8	88.6	4,000	0.0	0.3	157,341	0.2	11.1			
消耗品費	852	4,735,141	2.7	3,217,772	306.5	68.0	791,552	0.9	16.7	515,132	0.6	10.9	210,685	37.8	4.4
租税公課	853	561,800	0.3	560,500	53.4	99.8				1,300	0.0	0.2			
事務用品費	856	220,588	0.1	220,588	21.0	100.0									
広告宣伝費	857	22,000	0.0	22,000	2.1	100.0									
新聞図書費	861	49,035	0.0	11,660	1.1	23.8	33,295	0.0	67.9	4,080	0.0	8.3			
雑費	869	3,113,713	1.8	3,030,395	288.6	97.3	65,269	0.1	2.1	13,380	0.0	0.4	4,669	0.8	0.1
[販売費及び一般管理費]		175,859,049	101.1	49,694,892	***.*	28.3	46,822,371	52.2	26.6	79,123,752	95.7	45.0	218,034	39.1	0.1
【営業損益金額】		▲2,302,881	▲1.3	▲48,644,892	***.*	***.*	42,820,524	47.8	***.*	3,539,413	4.3	▲153.7	▲17,926	▲3.2	0.8
受取利息	911	90	0.0	90	0.0	100.0									
受取配当金	912	1,592	0.0	1,592	0.2	100.0									
雑収入	914	577,386	0.3	529,386	50.4	91.7				48,000	0.1	8.3			
[営業外収益]		579,068	0.3	531,068	50.6	91.7				48,000	0.1	8.3			
支払利息割引料	921	280,792	0.2	280,792	26.7	100.0									
[営業外費用]		280,792	0.2	280,792	26.7	100.0									
【経常損益金額】		▲2,004,605	▲1.2	▲48,394,616	***.*	***.*	42,820,524	47.8	***.*	3,587,413	4.3	▲179.0	▲17,926	▲3.2	0.9
※共通費配賦※				▲48,394,616	***.*		25,101,980	28.0		23,292,636	28.2				
【配賦後経常損益金額】		▲2,004,605	▲1.2				17,718,544	19.8	▲883.9	▲19,705,223	▲23.8	983.0	▲17,926	▲3.2	0.9
【税引前当期純損益金額】		▲2,004,605	▲1.2				17,718,544	19.8	▲883.9	▲19,705,223	▲23.8	983.0	▲17,926	▲3.2	0.9
【当期純損益金額】		▲2,004,605	▲1.2				17,718,544	19.8	▲883.9	▲19,705,223	▲23.8	983.0	▲17,926	▲3.2	0.9

# 売上高五期比較グラフ

0181 有限会社 しえあーど

令和 5年 4月～令和 5年10月



売上高	4月	5月	6月	7月	8月	9月	10月	11月	12月	1月	2月	3月
5. 4~ 5. 10	24,003	25,352	24,691	24,958	24,775	24,627	25,504					
4. 4~ 5. 3	23,925	22,921	25,064	24,565	25,277	24,402	25,234	24,766	23,917	22,842	22,605	26,686
3. 4~ 4. 3	21,713	19,331	18,004	21,482	22,221	22,097	23,687	24,016	23,304	21,410	21,011	24,809
2. 4~ 3. 3	16,805	17,480	20,418	21,524	21,474	19,664	21,238	19,628	20,145	19,011	20,011	21,690
31. 4~ 2. 3	19,369	20,747	21,014	21,946	20,641	20,120	20,462	20,074	19,969	19,483	18,811	18,873

(単位：千円)