

試算表送付のご案内

有しえあーど 御中

拝啓 貴社益々のご清栄のこととお喜び申し上げます。
さて、試算表を同封しましたのでご検討ください。敬具

記

6年	月
1	

◎売上

	千円	(前年) 千円	(対比) %
当月	23,286	22,842	101.9
当期累計	246,716	242,916	101.6

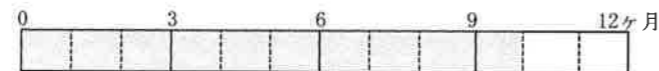


◎利益

	千円	(前年) 千円
当月	▲ 1,080	139
当期累計	▲ 501	4,642



経過月数



売上達成率

(前期年額=100%)



令和6年2月17日

合計残高試算表（貸借対照表）

令和 6年 1月31日 現在

0181 有限会社 しえあーど

勘定科目		前月残高	借方	貸方	当月残高	構成比
流動資産	現金	58,679	336,437	330,678	64,438	0.0
	鴻池現金	27,779	10,064	33,314	4,529	0.0
	きつず現金	121,819	224,820	290,312	56,327	0.0
	(現金)	208,277	571,321	654,304	125,294	0.1
	郵便貯金2	113,144	10,200,000	10,231,409	81,735	0.1
	郵便貯金	314,352	165,526	222,553	257,325	0.2
	尼信普通	17,339,488	24,257,176	25,234,792	16,361,872	12.2
	尼信普通2	25		25	25	0.0
	(流動性預金)	17,767,009	34,622,702	35,688,754	16,700,957	12.5
	定期預金	1,000,000			1,000,000	0.7
	(固定性預金)	1,000,000			1,000,000	0.7
	(預金)	18,767,009	34,622,702	35,688,754	17,700,957	13.2
	[現金預金]	18,975,286	35,194,023	36,343,058	17,826,251	13.3
	売掛金	48,981,808	23,117,161	23,965,810	48,133,159	36.0
	[営業債権]	48,981,808	23,117,161	23,965,810	48,133,159	36.0
	短期貸付金	160,000			160,000	0.1
	仮払金	288,440	41,186	41,186	288,440	0.2
	未収入金	154,190			154,190	0.1
	[その他流動資産]	602,630	41,186	41,186	602,630	0.5
	【流動資産】	68,559,724	58,352,370	60,350,054	66,562,040	49.8
固定資産	建物	31,594,259			31,594,259	23.6
	建物附属設備	5,633,193			5,633,193	4.2
	構築物	1			1	0.0
	車両運搬具	3,380,166			3,380,166	2.5
	工具器具備品	977,323			977,323	0.7
	減価償却累計額	3,804,300		422,700	4,227,000	3.2
	[有形固定資産]	37,780,642		422,700	37,357,942	28.0
	出資金	100,000			100,000	0.1
	敷金	12,257,700			12,257,700	9.2
	建築協力金	17,422,870		55,600	17,367,270	13.0
	[投資その他の資産]	29,780,570		55,600	29,724,970	22.2
	【固定資産】	67,561,212		478,300	67,082,912	50.2
	【資産の部】	136,120,936	58,352,370	60,828,354	133,644,952	100.0
負債の部	未払金	19,967,688	15,222,809	14,954,735	19,699,614	14.7
	預り金	2,524,800	2,975,283	1,025,945	575,462	0.4
	賞与引当金			1,500,000	1,500,000	1.1
	【流動負債】	22,492,488	18,198,092	17,480,680	21,775,076	16.3
	長期借入金	39,589,000	658,000		38,931,000	29.1
	長期未払金	3,429,540	19,710		3,409,830	2.6
	【固定負債】	43,018,540	677,710		42,340,830	31.7
【負債の部】	65,511,028	18,875,802	17,480,680	64,115,906	48.0	
株主資本の部	資本金	3,000,000			3,000,000	2.2
	利益準備金	750,000			750,000	0.6
	【繰越利益剰余金】	66,859,908	1,080,862		65,779,046	49.2
	(当期純損益金額)	579,599	1,080,862		▲501,263	▲0.4
	(その他利益剰余金)	66,859,908	1,080,862		65,779,046	49.2
	[利益剰余金]	67,609,908	1,080,862		66,529,046	49.8
	【株主資本】	70,609,908	1,080,862		69,529,046	52.0
	【純資産の部】	70,609,908	1,080,862		69,529,046	52.0
【負債・純資産の部】	136,120,936	19,956,664	17,480,680	133,644,952	100.0	

合計残高試算表（損益計算書）

自 令和 5年 4月 1日 至 令和 6年 1月31日

勘定科目		前月残高	借方	貸方	当月残高	構成比	
純売上高	障害福祉収入	139,476,501	19,492	14,223,819	153,680,828	62.3	
	介護収入	81,854,481		8,893,342	90,747,823	36.8	
	その他収入	1,350,000		150,000	1,500,000	0.6	
	カフェ売上	749,539		38,383	787,922	0.3	
	(純売上高)	223,430,521		23,286,052	246,716,573	100.0	
	カフェ仕入	426,811	79,931		506,742	0.2	
	(売上原価)	426,811	79,931		506,742	0.2	
	[売上総損益金額]	223,003,710	23,206,121		246,209,831	99.8	
	営業費	給与手当	86,542,839	9,125,423		95,668,262	38.8
		雑給	56,575,138	5,829,312		62,404,450	25.3
賞与		15,388,500			15,388,500	6.2	
賞与引当金繰入			1,500,000		1,500,000	0.6	
法定福利費		24,190,935	6,591,710	3,360,375	27,422,270	11.1	
福利厚生費		2,008,218	492,824		2,501,042	1.0	
リース料		1,169,190	129,910		1,299,100	0.5	
旅費交通費		1,445,390	183,526		1,628,916	0.7	
通信費		2,490,387	267,335		2,757,722	1.1	
交際費		873,425	33,413		906,838	0.4	
一般管理費	減価償却費	3,804,300	422,700		4,227,000	1.7	
	賃借料	10,957,162	1,271,770	59,000	12,169,932	4.9	
	保険料	1,782,660			1,782,660	0.7	
	修繕費	1,666,580	37,400		1,703,980	0.7	
	水道光熱費	1,712,655	300,019		2,012,674	0.8	
	燃料費	1,757,134	196,828		1,953,962	0.8	
	消耗品費	5,786,637	847,238		6,633,875	2.7	
	租税公課	566,300			566,300	0.2	
	事務用品費	255,471	21,715		277,186	0.1	
	広告宣伝費	22,000			22,000	0.0	
営業外損益	支払手数料		440,000		440,000	0.2	
	新聞図書費	58,835	10,803		69,638	0.0	
	雑費	3,653,658	271,573	164	3,925,067	1.6	
	[販売費及び一般管理費]	222,707,414	24,553,960		247,261,374	100.2	
	【営業損益金額】	296,296		1,347,839	▲1,051,543	▲0.4	
	受取利息	90			90	0.0	
	受取配当金	1,592			1,592	0.0	
	雑収入	637,274		302,972	940,246	0.4	
	[営業外収益]	638,956		302,972	941,928	0.4	
	支払利息割引料	355,653	35,995		391,648	0.2	
[営業外費用]	355,653	35,995		391,648	0.2		
【営業外損益】	283,303	266,977		550,280	0.2		
【経常損益金額】	579,599		1,080,862	▲501,263	▲0.2		
【税引前当期純損益金額】	579,599		1,080,862	▲501,263	▲0.2		
【当期純損益金額】	579,599		1,080,862	▲501,263	▲0.2		
【合計】		28,108,917	28,108,917				

総合財務諸表Ⅱ

0181 有限会社 しえあーど

自 令和 5年 4月 1日 至 令和 6年 1月31日

1 損益の推移および前年同月との比較表

単位：千円

科 目	前 期 月 平 均		4 月 績	5 月 績	6 月 績	7 月 績	8 月 績	9 月 績	10 月 績	11 月 績	12 月 績	1 月 績	2 月 績	3 月 績	当 期 累 計		前 年 同 月 累 計		A/B
	金 額	構 成 比													金 額 (A)	構 成 比	金 額 (B)	構 成 比	
純 売 上 高	24,353	100	24,003	25,352	24,691	24,958	24,775	24,627	25,504	24,595	24,921	23,286			246,716	100	242,916	100	101.6
前 期 純 売 上 高	21,921	100	23,925	22,921	25,064	24,565	25,277	24,402	25,234	24,766	23,917	22,842	22,605	26,722	242,916	100	217,271	100	111.8
期 首 棚 卸 高																			
仕 入 高	57	0.2	21	92	21	50	41	64	65	37	32	79			506	0.2	632	0.3	80.1
製 造 原 価																			
材 料 費																			
材 料 棚 卸 増 減																			
外 注 費																			
労 務 費																			
製 造 経 費																			
仕 掛 品 棚 卸 増 減																			
期 末 棚 卸 高																			
売 上 原 価 計	57	0.2	21	92	21	50	41	64	65	37	32	79			506	0.2	632	0.3	80.1
前 期 売 上 原 価 計	47	0.2	8	75	25	57	119	112	28	97	16	91	26	33	632	0.3	288	0.1	218.9
売 上 総 損 益 金 額	24,296	99.8	23,981	25,260	24,670	24,908	24,733	24,562	25,439	24,558	24,889	23,206			246,209	99.8	242,284	99.7	101.6
前 期 売 上 総 損 益 金 額	21,874	99.8	23,917	22,845	25,039	24,507	25,157	24,289	25,205	24,668	23,901	22,751	22,579	26,688	242,284	99.7	216,982	99.9	111.7
販 売 費 一 般 管 理 費																			
役 員 報 酬 ・ 給 与 ・ 雑 給	15,005	61.6	15,442	16,424	16,280	16,306	16,282	16,281	15,694	15,182	15,222	14,954			158,072	64.1	150,945	62.1	104.7
そ の 他 の 人 件 費	4,548	18.7	3,670	4,906	4,275	5,819	3,995	6,209	3,898	4,884	3,927	5,224			46,811	19.0	43,460	17.9	107.7
交 通 費	156	0.6	225	169	142	148	137	158	188	85	188	183			1,628	0.7	1,513	0.6	107.6
通 信 費	239	1.0	289	312	275	277	259	236	313	260	263	267			2,757	1.1	2,372	1.0	116.2
交 際 費	90	0.4	9	119	32		113	64	201	195	137	33			906	0.4	919	0.4	98.7
広 告 宣 伝 費	25	0.1						22							22	0.0	431	0.2	5.1
そ の 他	3,936	16.2	4,581	3,761	3,873	3,918	3,302	4,175	3,056	3,372	3,127	3,890			37,061	15.0	38,064	15.7	97.4
販 管 費 計	24,002	98.6	24,219	25,694	24,881	26,470	24,091	27,148	23,352	23,980	22,867	24,553			247,261	100	237,707	97.9	104.0
営 業 損 益 金 額	293	1.2	▲238	▲434	▲211	▲1,562	642	▲2,586	2,086	577	2,021	▲1,347			▲1,051	▲0.4	4,577	1.9	
前 期 営 業 損 益 金 額	▲989	▲4.5	▲320	▲1,831	1,466	▲341	2,419	55	2,590	1,693	▲1,251	95	▲464	▲592	4,577	1.9	▲8,891	▲4.1	
営 業 外 収 益 計	109	0.5	50	98	2	200	88	140	6	53	302				941	0.4	398	0.2	236.6
支 払 利 息	32	0.1	26	56	41	39	39	39	37	38	36	35			391	0.2	332	0.1	117.7
そ の 他 の 営 業 外 費 用																			
経 常 損 益 金 額	370	1.5	▲214	▲392	▲250	▲1,402	602	▲2,537	2,190	546	2,037	▲1,080			▲501	▲0.2	4,642	1.9	
前 期 経 常 損 益 金 額	▲377	▲1.7	▲179	▲1,871	1,435	▲369	2,452	71	2,558	1,661	▲1,255	139	▲421	224	4,642	1.9	▲1,516	▲0.7	

【年間累計平均】

2 財産の推移および資金の運用状況

単位：千円

科 目	前 期 末		当 期				資 金 の 運 用		科 目	前 期 末		当 期				資 金 の 運 用	
	金 額	構 成 比	11 月 末	12 月 末	1 月 末	構 成 比	資金の源泉	資金の用途		金 額	構 成 比	11 月 末	12 月 末	1 月 末	構 成 比	資金の源泉	資金の用途
現 金 預 金 計	19,745	14.3	21,384	18,975	17,826	13.3	1,919		支 払 手 形								
営 業 債 権 計	49,203	35.6	50,181	48,981	48,133	36.0	1,070		買 掛 金								
有 価 証 券									短 期 借 入 金			1,000					
棚 卸 資 産 計									未 払 金	20,263	14.7	19,926	19,967	19,699	14.7	564	
そ の 他 の 流 動 資 産 計	1,358	1.0	592	602	602	0.5	755		流 動 負 債 計	22,581	16.3	27,930	22,492	21,775	16.3	806	
流 動 資 産 計	70,307	50.9	72,158	68,559	66,562	49.8	3,745		長 期 借 入 金	45,511	32.9	40,247	39,589	38,931	29.1	6,580	
有 形 固 定 資 産 計	37,286	27.0	38,203	37,780	37,357	28.0		70	固 定 負 債 計	45,511	32.9	43,696	43,018	42,340	31.7	3,170	
無 形 固 定 資 産 計									負 債 の 部 合 計	68,092	49.3	71,626	65,511	64,115	48.0	3,976	
投 資 そ の 他 の 資 産 計	30,527	22.1	29,836	29,780	29,724	22.2	803		株 主 資 本	70,030	50.7	68,572	70,609	69,529	52.0	501	
固 定 資 産 計	67,814	49.1	68,039	67,561	67,082	50.2	732		評 価 ・ 換 算 差 額 等								
繰 延 資 産 計									新 株 予 約 権								
資 産 の 部 合 計	138,122	100.0	140,198	136,120	133,644	100.0	4,477		純 資 産 の 部 合 計	70,030	50.7	68,572	70,609	69,529	52.0	501	

3 経営分析表

(同月比較) 千円/人

従 業 員 1 人 当 り 分 析 値	前 期	当 期
売 上 高	242,916	246,716
売 上 総 利 益	242,284	246,209
経 常 利 益	4,642	▲501
人 件 費	194,405	204,884
加 工 高 (中 小 企 業 庁 方 式)	242,284	246,209
付 加 価 値 (日 銀 方 式)	215,508	221,738

%

比 率 分 析	前 期	当 期
流 動 比 率	327.7	305.7
当 座 比 率	323.5	302.9
売 上 債 権 対 買 入 債 務	↑	↑
現 預 金 対 借 入 金	44.1	45.8
固 定 資 産 と 自 己 資 本 の 割 合	97.9	96.5
自 己 資 本 比 率	50.8	52.0

回/年

回 転 率 の 分 析	前 期	当 期
現 金 預 金 回 転 率	14.1	16.6
売 上 債 権 回 転 率	6.1	6.2
棚 卸 資 産 回 転 率	↑	↑
流 動 資 産 回 転 率	4.2	4.4
買 入 債 務 回 転 率		
流 動 負 債 回 転 率	13.7	13.6

推定棚卸による利益の試算

千円

推 定 売 上 総 利 益	% の 場 合
推 定 棚 卸 高	
売 上 総 利 益	
営 業 利 益	
経 常 利 益	

損益分岐点の計算

千円/年

売 上 高 ・ 年 換 算	296,059
固 定 費	296,053
変 動 費	608
固 定 費 / 売 上 高	100.0%
変 動 費 / 売 上 高	0.2%
損 益 分 岐 点	296,662

部門別損益計算書

0181 有限会社 しえあーど

自 令和 6年 1月 1日 至 令和 6年 1月 31日
単位： 円

勘 定 科 目	科C	総 合 計		共通費 0		本部 1		きつず 2		カフェ 3		
		金額	構成比	金額	構成比部門比	金額	構成比部門比	金額	構成比部門比	金額	構成比部門比	
障害福祉収入	612	14,204,327	61.0			11,738,793	100.0	82.6	2,465,534	21.7	17.4	
介護収入	613	8,893,342	38.2						8,893,342	78.3	100.0	
その他収入	614	150,000	0.6	150,000	100.0	100.0						
カフェ売上	615	38,383	0.2							38,383	100.0	
[純売上高]		23,286,052	100.0	150,000	100.0	0.6	11,738,793	100.0	50.4	11,358,876	100.0	48.8
カフェ仕入	712	79,931	0.3							79,931	208.2	100.0
[売上原価]		79,931	0.3							79,931	208.2	100.0
[売上総損益金額]		23,206,121	99.7	150,000	100.0	0.6	11,738,793	100.0	50.6	11,358,876	100.0	48.9
給与手当	832	9,125,423	39.2	1,000,000	666.7	11.0	3,643,475	31.0	39.9	4,481,948	39.5	49.1
雑収入	833	5,829,312	25.0				2,367,843	20.2	40.6	3,461,469	30.5	59.4
賞与引当金繰入	838	1,500,000	6.4	1,500,000	***.*	100.0						
法定福利費	836	3,231,335	13.9	3,231,335	***.*	100.0						
福利厚生費	837	492,824	2.1	484,842	323.2	98.4			7,982	0.1	1.6	
リース料	841	129,910	0.6	129,910	86.6	100.0						
旅費交通費	842	183,526	0.8	40,596	27.1	22.1	17,520	0.1	9.5	125,410	1.1	68.3
通信費	843	267,335	1.1	42,533	28.4	15.9	32,739	0.3	12.2	189,383	1.7	70.8
交際費	844	33,413	0.1	33,413	22.3	100.0						
減価償却	845	422,700	1.8	422,700	281.8	100.0						
貸借料	846	1,212,770	5.2	338,400	225.6	27.9			874,370	7.7	72.1	
修繕費	848	37,400	0.2				13,200	0.1	35.3	24,200	0.2	64.7
水道光熱費	849	300,019	1.3				199,733	1.7	66.6	100,286	0.9	33.4
燃料費	851	196,828	0.8	176,239	117.5	89.5			20,589	0.2	10.5	
消耗品費	852	847,238	3.6	636,040	424.0	75.1	140,270	1.2	16.6	50,412	0.4	6.0
事務用品費	856	21,715	0.1	21,715	14.5	100.0						
支払手数料	858	440,000	1.9						440,000	3.9	100.0	
新聞図書	861	10,803	0.0	5,903	3.9	54.6	4,900	0.0	45.4			
雑費	869	271,409	1.2	265,871	177.2	98.0	4,393	0.0	1.6	1,145	0.0	0.4
[販売費及び一般管理費]		24,553,960	105.4	8,329,497	***.*	33.9	6,424,073	54.7	26.2	9,777,194	86.1	39.8
【営業損益金額】		▲1,347,839	▲5.8	▲8,179,497	***.*	606.9	5,314,720	45.3	▲394.3	1,581,682	13.9	▲117.3
雑収入	914	302,972	1.3	301,472	201.0	99.5			1,500	0.0	0.5	
[営業外収益]		302,972	1.3	301,472	201.0	99.5			1,500	0.0	0.5	
支払利息割引料	921	35,995	0.2	35,995	24.0	100.0						
[営業外費用]		35,995	0.2	35,995	24.0	100.0						
【経常損益金額】		▲1,080,862	▲4.6	▲7,914,020	***.*	732.2	5,314,720	45.3	▲491.7	1,583,182	13.9	▲146.5
※ 共通費配賦 ※				▲7,914,020	***.*		4,022,096	34.3		3,891,924	34.3	
【配賦後経常損益金額】		▲1,080,862	▲4.6				1,292,624	11.0	▲119.6	▲2,308,742	▲20.3	213.6
【税引前当期純損益金額】		▲1,080,862	▲4.6				1,292,624	11.0	▲119.6	▲2,308,742	▲20.3	213.6
【当期純損益金額】		▲1,080,862	▲4.6				1,292,624	11.0	▲119.6	▲2,308,742	▲20.3	213.6

部門別損益計算書

0181 有限会社 しえあーど

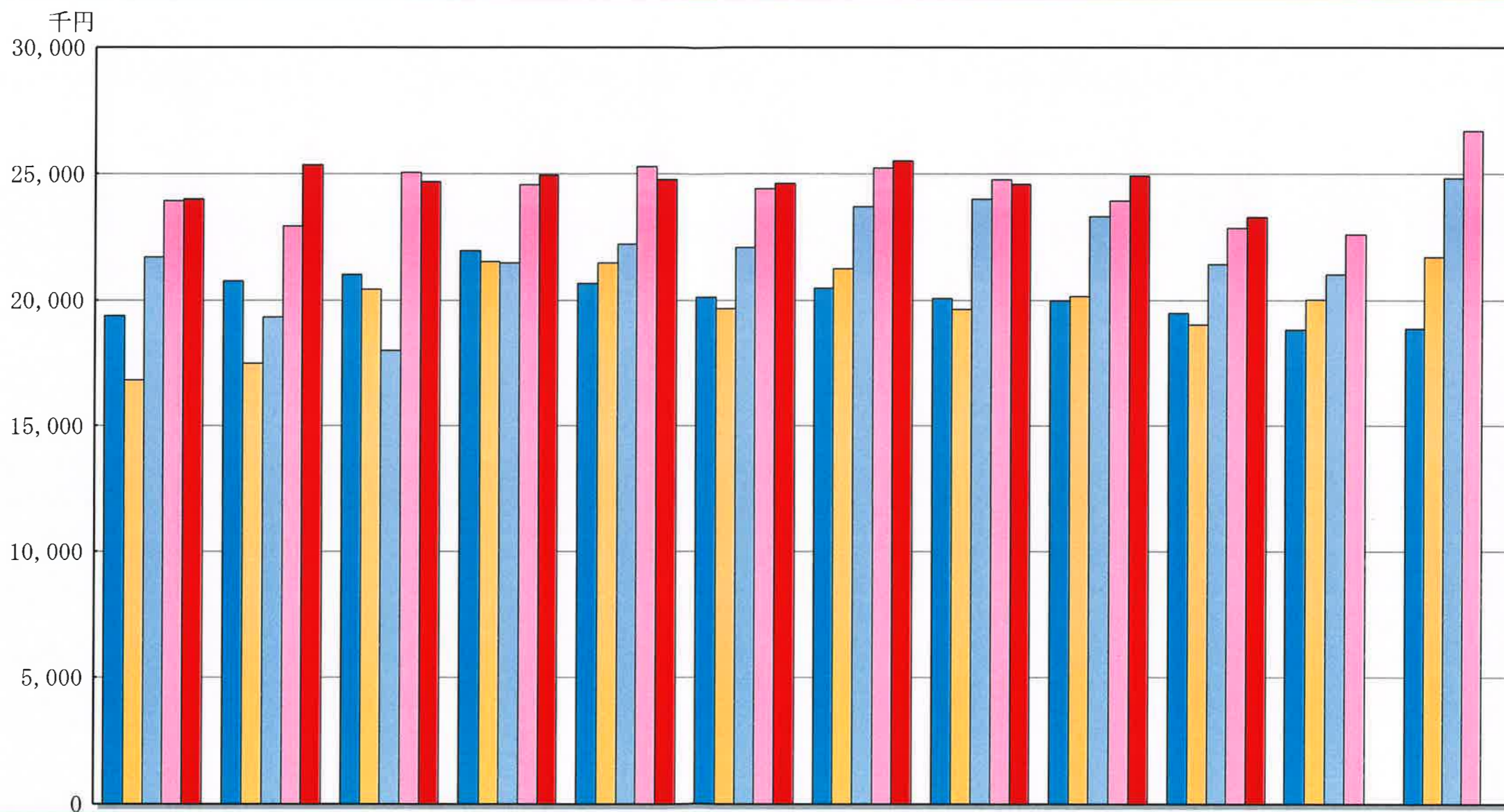
自 令和 5年 4月 1日 至 令和 6年 1月 31日
単位： 円

勘定科目	科C	総合計		共通費 0			本部 1			きつず 2			カフェ 3		
			構成比		構成比	部門比		構成比	部門比		構成比	部門比		構成比	部門比
障害福祉収入	612	153,680,828	62.3				126,543,364	100.0	82.3	27,137,464	23.0	17.7			
介護収入	613	90,747,823	36.8							90,747,823	77.0	100.0			
その他収入	614	1,500,000	0.6	1,500,000	100.0	100.0									
カフェ売上	615	787,922	0.3										787,922	100.0	100.0
[純売上高]		246,716,573	100.0	1,500,000	100.0	0.6	126,543,364	100.0	51.3	117,885,287	100.0	47.8	787,922	100.0	0.3
カフェ仕入	712	506,742	0.2										506,742	64.3	100.0
[売上原価]		506,742	0.2										506,742	64.3	100.0
[売上総損益金額]		246,209,831	99.8	1,500,000	100.0	0.6	126,543,364	100.0	51.4	117,885,287	100.0	47.9	281,180	35.7	0.1
給与手当	832	95,668,262	38.8	10,000,000	666.7	10.5	33,574,268	26.5	35.1	52,093,994	44.2	54.5			
雑給	833	62,404,450	25.3				25,927,363	20.5	41.5	36,477,087	30.9	58.5			
賞与	834	15,388,500	6.2				5,630,000	4.4	36.6	9,758,500	8.3	63.4			
賞与引当金繰入	838	1,500,000	0.6	1,500,000	100.0	100.0									
法定福利費	836	27,422,270	11.1	27,422,270	***.*	100.0									
福利厚生費	837	2,501,042	1.0	2,152,911	143.5	86.1	241,174	0.2	9.6	106,957	0.1	4.3			
リース料	841	1,299,100	0.5	1,299,100	86.6	100.0									
旅費交通費	842	1,628,916	0.7	231,326	15.4	14.2	146,700	0.1	9.0	1,246,640	1.1	76.5	4,250	0.5	0.3
通信費	843	2,757,722	1.1	355,034	23.7	12.9	364,525	0.3	13.2	2,033,903	1.7	73.8	4,260	0.5	0.2
交際費	844	906,838	0.4	874,292	58.3	96.4	3,594	0.0	0.4	28,952	0.0	3.2			
減価償却費	845	4,227,000	1.7	4,227,000	281.8	100.0									
賃借料	846	12,169,932	4.9	3,510,252	234.0	28.8				8,659,680	7.3	71.2			
保険料	847	1,782,660	0.7	1,545,610	103.0	86.7	153,760	0.1	8.6	83,290	0.1	4.7			
修繕費	848	1,703,980	0.7	1,138,690	75.9	66.8	305,690	0.2	17.9	259,600	0.2	15.2			
水道光熱費	849	2,012,674	0.8				1,212,078	1.0	60.2	800,596	0.7	39.8			
燃料費	851	1,953,962	0.8	1,745,840	116.4	89.3	4,000	0.0	0.2	204,122	0.2	10.4			
消耗品費	852	6,633,875	2.7	4,568,174	304.5	68.9	1,122,076	0.9	16.9	710,978	0.6	10.7	232,647	29.5	3.5
租税公課	853	566,300	0.2	565,000	37.7	99.8				1,300	0.0	0.2			
事務用品費	856	277,186	0.1	277,186	18.5	100.0									
広告宣伝費	857	22,000	0.0	22,000	1.5	100.0									
支払手数料	858	440,000	0.2							440,000	0.4	100.0			
新聞図書費	861	69,638	0.0	17,563	1.2	25.2	47,995	0.0	68.9	4,080	0.0	5.9			
雑費	869	3,925,067	1.6	3,785,840	252.4	96.5	87,254	0.1	2.2	39,842	0.0	1.0	12,131	1.5	0.3
[販売費及び一般管理費]		247,261,374	100.2	65,238,088	***.*	26.4	68,820,477	54.4	27.8	112,949,521	95.8	45.7	253,288	32.1	0.1
【営業損益金額】		▲1,051,543	▲0.4	▲63,738,088	***.*	***.*	57,722,887	45.6	***.*	4,935,766	4.2	▲469.4	27,892	3.5	▲2.7
受取利息	911	90	0.0	90	0.0	100.0									
受取配当金	912	1,592	0.0	1,592	0.1	100.0									
雑収入	914	940,246	0.4	842,746	56.2	89.6				97,500	0.1	10.4			
[営業外収益]		941,928	0.4	844,428	56.3	89.6				97,500	0.1	10.4			
支払利息割引料	921	391,648	0.2	391,648	26.1	100.0									
[営業外費用]		391,648	0.2	391,648	26.1	100.0									
【経常損益金額】		▲501,263	▲0.2	▲63,285,308	***.*	***.*	57,722,887	45.6	***.*	5,033,266	4.3	***.*	27,892	3.5	▲5.6
※共通費配賦※				▲63,285,308	***.*		32,681,916	25.8		30,603,392	26.0				
【配賦後経常損益金額】		▲501,263	▲0.2				25,040,971	19.8	***.*	▲25,570,126	▲21.7	***.*	27,892	3.5	▲5.6
【税引前当期純損益金額】		▲501,263	▲0.2				25,040,971	19.8	***.*	▲25,570,126	▲21.7	***.*	27,892	3.5	▲5.6
【当期純損益金額】		▲501,263	▲0.2				25,040,971	19.8	***.*	▲25,570,126	▲21.7	***.*	27,892	3.5	▲5.6

売上高五期比較グラフ

0181 有限会社 しえあーど

令和 5年 4月～令和 6年 1月



売上高		4月	5月	6月	7月	8月	9月	10月	11月	12月	1月	2月	3月
■	5. 4~ 6. 1	24,003	25,352	24,691	24,958	24,775	24,627	25,504	24,595	24,921	23,286		
■	4. 4~ 5. 3	23,925	22,921	25,064	24,565	25,277	24,402	25,234	24,766	23,917	22,842	22,605	26,686
■	3. 4~ 4. 3	21,713	19,331	18,004	21,482	22,221	22,097	23,687	24,016	23,304	21,410	21,011	24,809
■	2. 4~ 3. 3	16,805	17,480	20,418	21,524	21,474	19,664	21,238	19,628	20,145	19,011	20,011	21,690
■	31. 4~ 2. 3	19,369	20,747	21,014	21,946	20,641	20,120	20,462	20,074	19,969	19,483	18,811	18,873

(単位：千円)